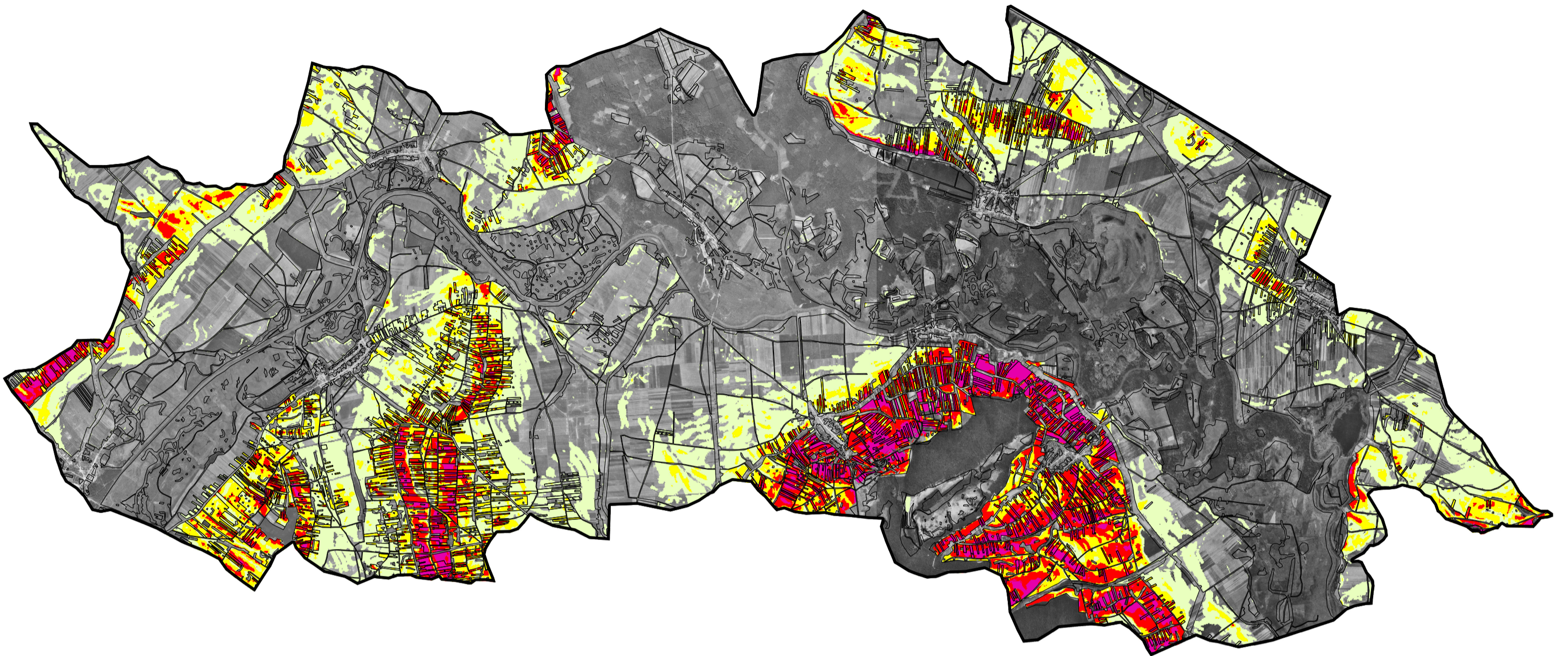
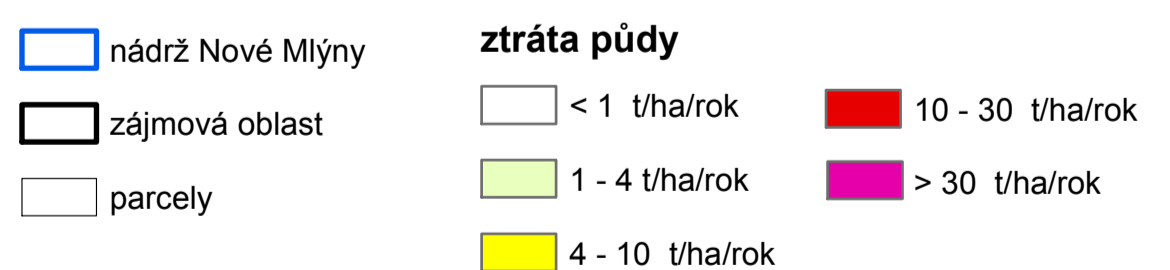
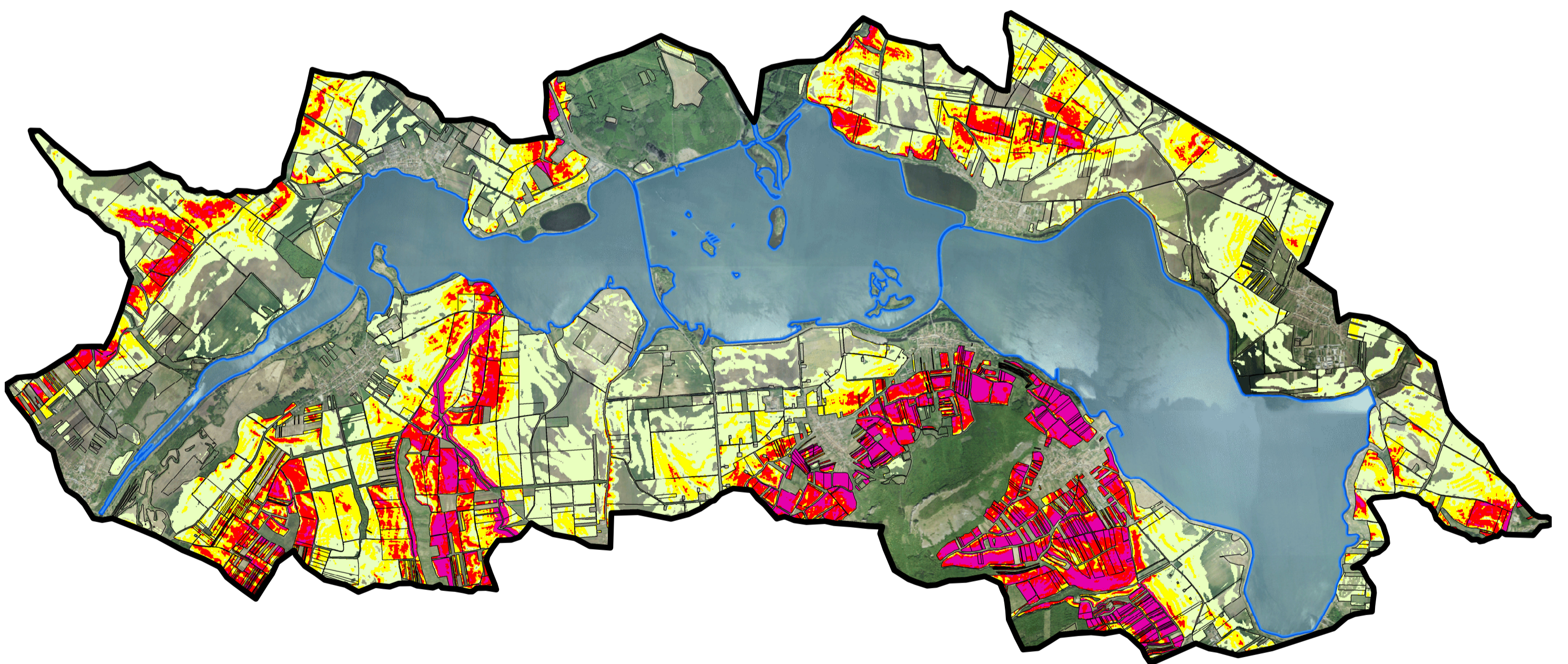


Vliv změny využití krajiny na ohroženost půdy vodní erozí v zázemí vodního díla Nové Mlýny

Ohroženost vodní erozí v roce 1940



Ohroženost vodní erozí v roce 2014



Mapy vlivu změny využití krajiny na ohroženost půdy vodní erozí vznikly na základě map: Československé reambulované mapy třetího a čtvrtého vojenského mapování 1:25 000 (1933, 1945), Mapový podklad © MO ČR
Vojenské topografické mapování Československa 1:25 000 (1953-1954), Mapový podklad © MO ČR
Veřejný registr půdy - LPIS (2014), © Ministerstvo zemědělství
Základní báze geografických dat České republiky (ZABAGED®) – výškopis, © ČÚZK
Mapa bonitovaných půdně ekologických jednotek (BPEJ) v měřítku 1 : 5 000,
© Výzkumný ústav meliorací a ochrany půdy, v.v.i.

Mapový podklad:
Data historické ortofotomapy, Historická ortofotomapa © CENIA 2010 a GEODIS BRNO, spol. s r.o. 2010, Podkladové letecké snímky poskytl VGHMÚř Dobruška, © MO ČR 2009
Data ortofotomapy, Aktuální ortofotomapa © ČÚZK



ZATOPENÉ KULTURNÍ
A PŘÍRODNÍ DĚDICTVÍ
JIŽNÍ MORAVY



0 0,5 1 2 km

Specializovaná mapa s odborným obsahem (Nmap)
Výstup programu aplikovaného výzkumu a vývoje národní kulturní identity NAKI
Název projektu: DF13P01OVV012 -Zatopené kulturní a přírodní dědictví jižní Moravy (2013-2016)
Název mapy: Vliv změny využití krajiny na ohroženost půdy vodní erozí v zázemí vodního díla Nové Mlýny
Autorský kolektiv: RNDr. Hana Mlejnková, Ph.D., Ing. Jana Uhrová, Ph. D., Mgr. Marek Havlíček, Ph.D., Mgr. Igor Konvit, Ing. František Pavlík, Ph.D., Mgr. Petr Halas, Ph.D.
2015, Výzkumný ústav vodohospodářský T.G. Masaryka, v. v. i. ve spolupráci s Výzkumným ústavem Silva Taroucy pro krajinu a okrasné zahradnictví, v. v. i. a Ústavem Geoniky AV ČR, v. v. i.