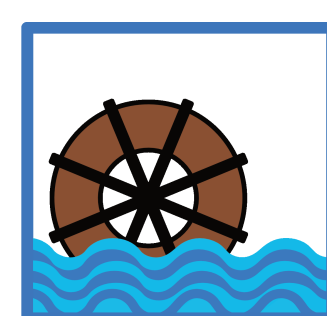
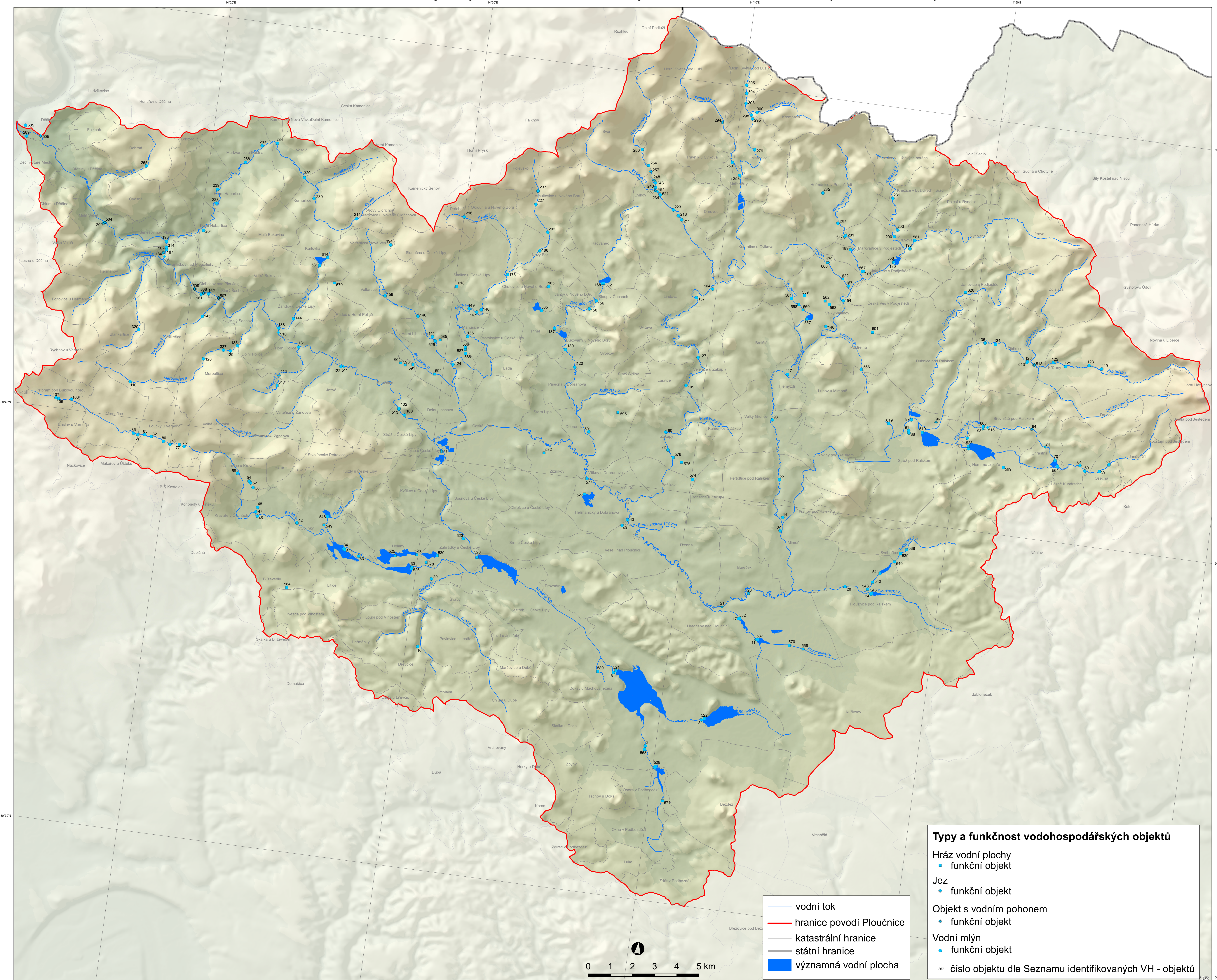


VODOHOSPODÁŘSKÉ OBJEKTY V POVODÍ PLOUČNICE OD 2. POLOVINY 18. STOLETÍ DO SOUČASNOSTI

Mapa 1b - VH-objekty na mapách 1. vojenského mapování (1763-1768)



Soubor specializovaných map s odborným obsahem: **VODOHOSPODÁŘSKÉ OBJEKTY V POVODÍ PLOUČNICE OD 2. POLOVINY 18. STOLETÍ DO SOUČASNOSTI - Mapa 1b - VH-objekty na mapách 1. vojenského mapování (1763-1768)**

Výstup projektu **DG18P02OVV019 - Historické vodohospodářské objekty, jejich hodnota, funkce a význam pro současnou dobu** Programu NAKI II

Autoři: M. HAVLÍČEK, M. KOLKA, M. DZURÁKOVÁ, R. PAVELKOVÁ, A. VYSKOČIL a kol. **Zpracovatel:** VÚKOZ, v.v.i., NPÚ, VÚV TGM, v.v.i., UPOL, HÚ AV ČR, v.v.i.

Brno, červen 2022. Mapový podklad: Digitální model reliéfu DMR 4G, ©ÚZK Kartografické zobrazení: S-JTSK Křovák East-North

