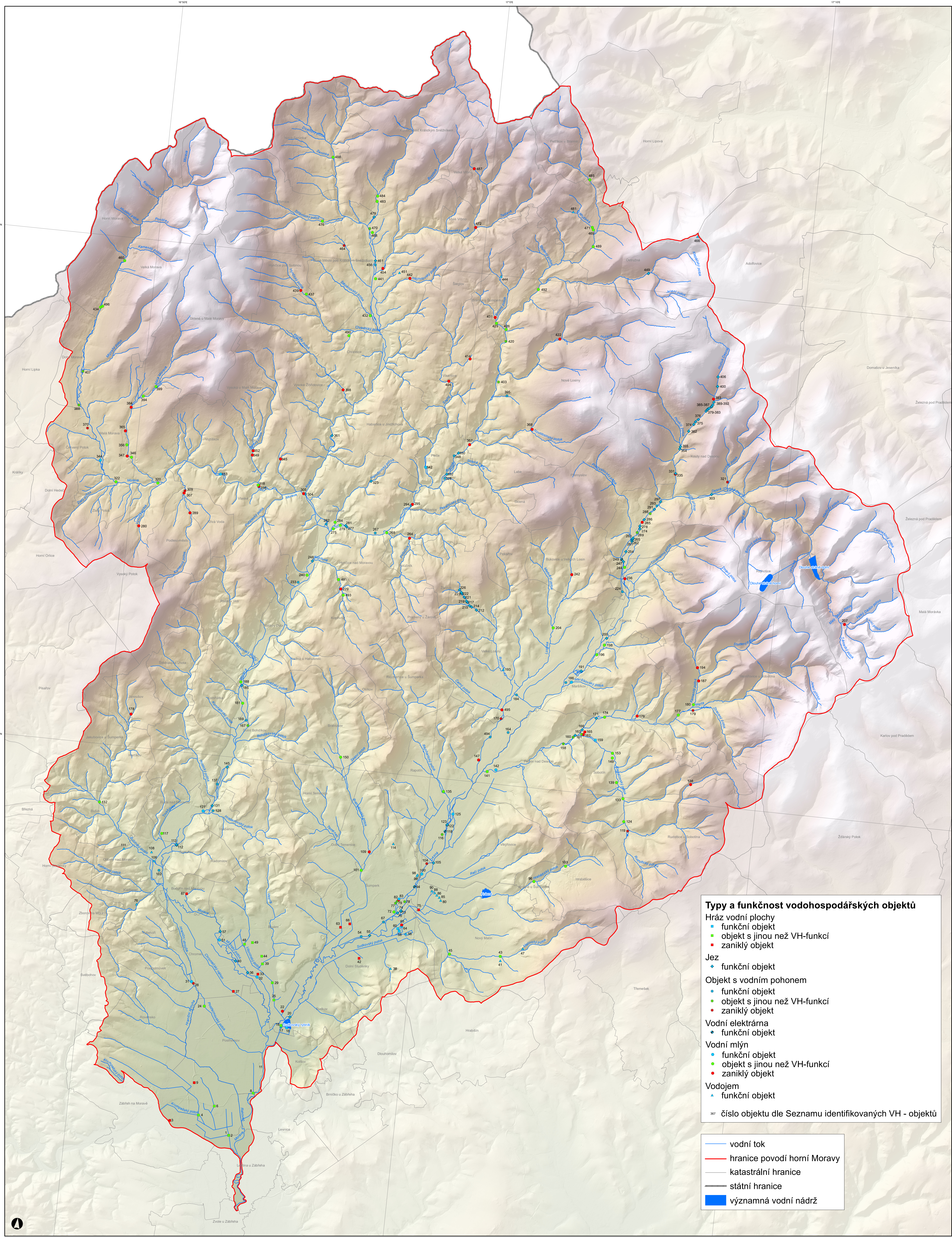


VODOHOSPODÁŘSKÉ OBJEKTY V POVODÍ HORNÍ MORAVY OD 2. POLOVINY 18. STOLETÍ DO SOUČASNOSTI

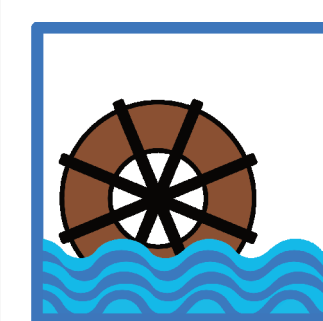
Mapa 1e - VH-objekty na topografických mapách ČSR (1955-1956)



- Typy a funkčnost vodohospodářských objektů**
- Hráz vodní plochy**
- funkční objekt
 - objekt s jinou než VH-funkcí
 - zaniklý objekt
- Jez**
- ◆ funkční objekt
- Objekt s vodním pohonem**
- funkční objekt
 - objekt s jinou než VH-funkcí
 - zaniklý objekt
- Vodní elektrárna**
- funkční objekt
- Vodní mlýn**
- funkční objekt
 - objekt s jinou než VH-funkcí
 - zaniklý objekt
- Vodojem**
- ▲ funkční objekt
- 307 číslo objektu dle Seznamu identifikovaných VH - objektů

- vodní tok
- hranice povodí horní Moravy
- katastrální hranice
- státní hranice
- významná vodní nádrž

0 1 2 3 4 5 km



Soubor specializovaných map s odborným obsahem: **VODOHOSPODÁŘSKÉ OBJEKTY V POVODÍ HORNÍ MORAVY OD 2. POLOVINY 18. STOLETÍ DO SOUČASNOSTI - Mapa 1e - VH-objekty na topografických mapách ČSR (1953-1957)** Výstup projektu DG18P02OVV019 - Historické vodohospodářské objekty, jejich hodnota, funkce a význam pro současnou dobu Programu NAKI II. Autoři: R. PAVELKOVÁ, M., DZURÁKOVÁ, M., HAVLÍČEK, A., VYSKOČIL, A. a kol. Zpracovatel: VÚV TGM, v.v.i., HÚ AV ČR, v.v.i., VÚKOZ, v.v.i., UPOL. Brno, listopad 2021. Mapový podklad: Digitální model reliéfu DMR 4G, ©ČÚZK Kartografické zobrazení: S-JTSK Křovák East-North

