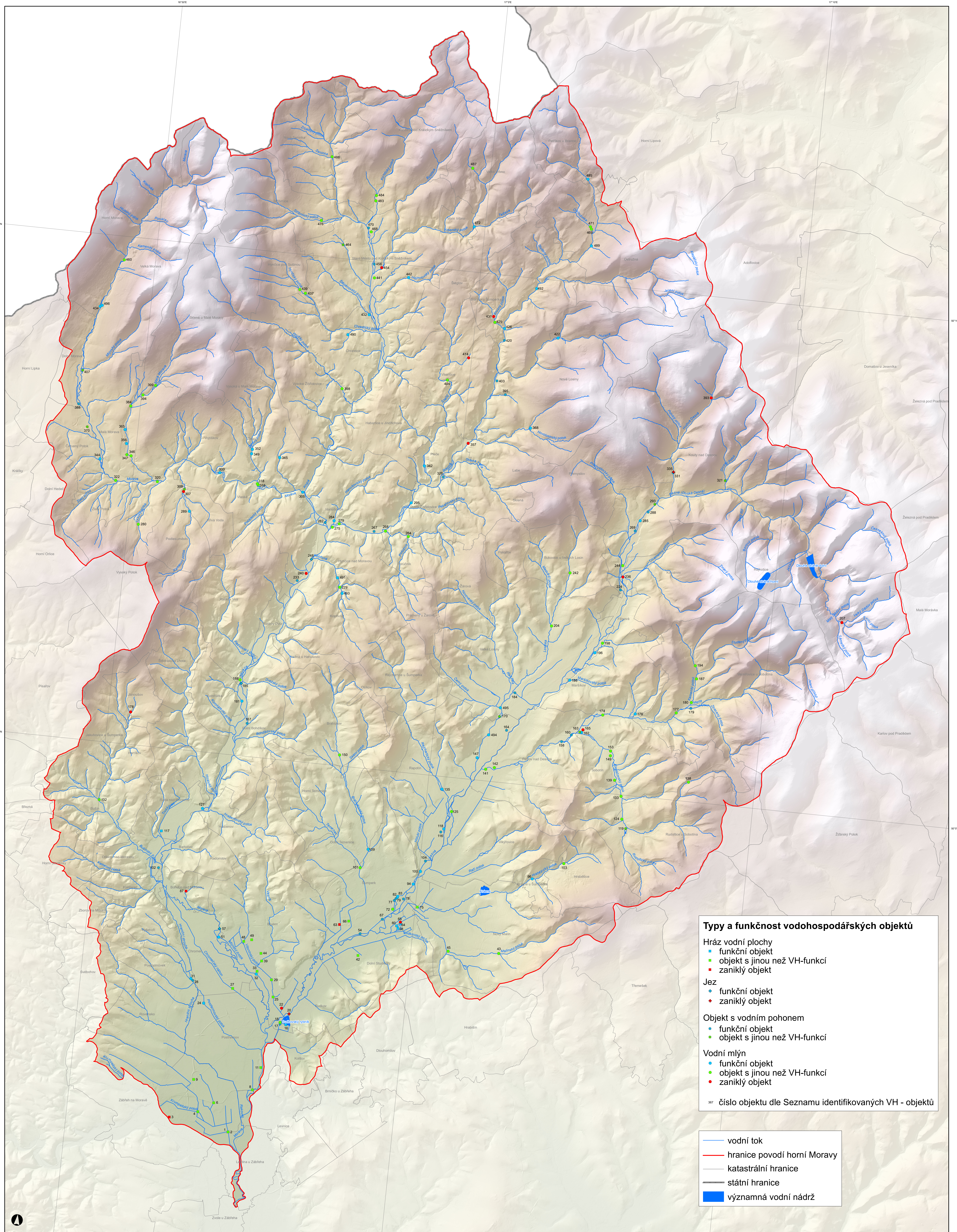
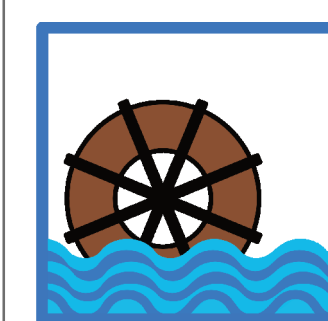


VODOHOSPODÁŘSKÉ OBJEKTY V POVODÍ HORNÍ MORAVY OD 2. POLOVINY 18. STOLETÍ DO SOUČASNOSTI

Mapa 1d - VH-objekty na mapách 3. vojenského mapování (1876-1880)



0 1 2 3 4 5 km



Soubor specializovaných map s odborným obsahem: **VODOHOSPODÁŘSKÉ OBJEKTY V POVODÍ HORNÍ MORAVY OD 2. POLOVINY 18. STOLETÍ DO SOUČASNOSTI - Mapa 1d - VH-objekty na mapách 3. vojenského mapování (1876-1880)** Výstup projektu DG18P02OVV019
Historické vodohospodářské objekty, jejich hodnota, funkce a význam pro současnou dobu Programu NAKI II Autoři: R. PAVELKOVÁ, M., DZURÁKOVÁ, M. HAVLÍČEK, A. VYSKOČIL a kol. Zpracovatel: VÚV TGM, v.v.i., HÚ AV ČR, v.v.i., VÚKOZ, v.v.i., UPOL. Brno, listopad 2021.
Mapový podklad: Digitální model reliéfu DMR 4G, ©ČÚZK Kartografické zobrazení: S-JTSK Křivák East-North

