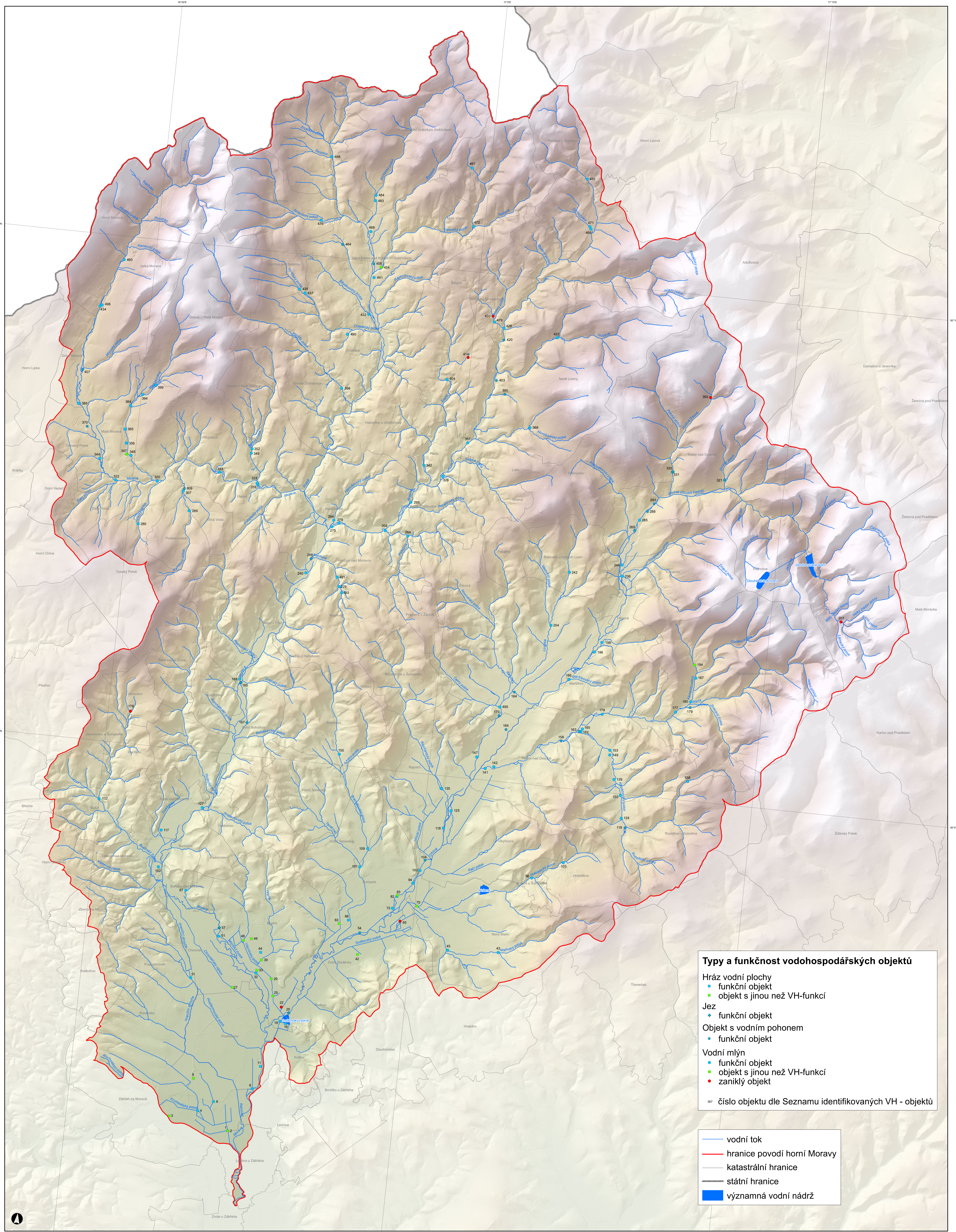


# VODOHOSPODÁŘSKÉ OBJEKTY V POVODÍ HORNÍ MORAVY OD 2. POLOVINY 18. STOLETÍ DO SOUČASNOSTI

## Mapa 1c - VH-objekty na mapách 2. vojenského mapování (1837-1840)



**Typy a funkčnost vodohospodářských objektů**

- hráz vodní plochy
  - funkční objekt
  - objekt s jinou než VH-funkcí
- jez
  - funkční objekt
- objekt s vodním pohonem
  - funkční objekt
- vodní mlýn
  - funkční objekt
  - objekt s jinou než VH-funkcí
  - zaniklý objekt

307 číslo objektu dle Seznamu identifikovaných VH - objektů

- vodní tok
- hranice povodí horní Moravy
- katastrální hranice
- státní hranice
- významná vodní nádrž

0 1 2 3 4 5 km