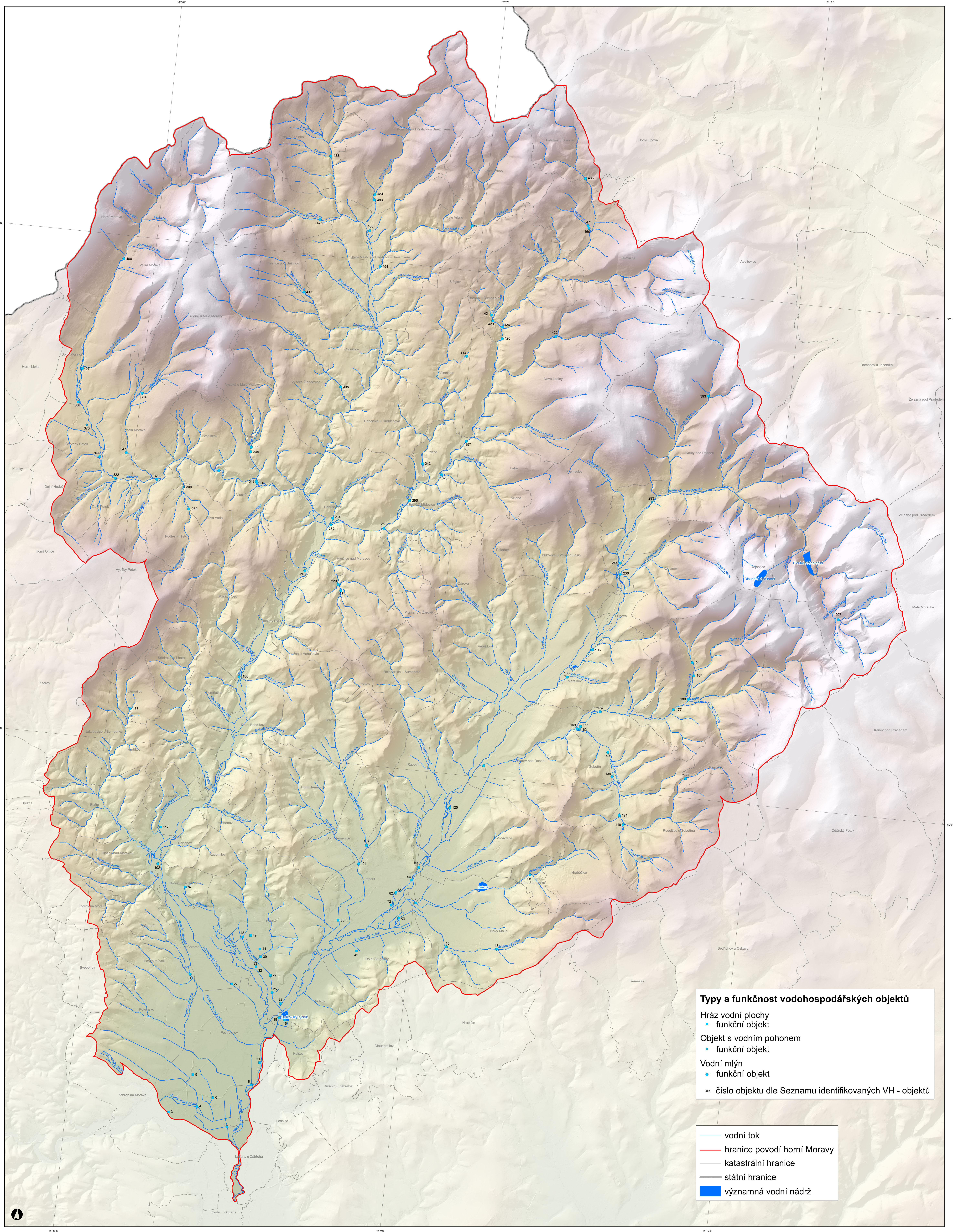


# VODOHOSPODÁŘSKÉ OBJEKTY V POVODÍ HORNÍ MORAVY OD 2. POLOVINY 18. STOLETÍ DO SOUČASNOSTI

## Mapa 1b - VH-objekty na mapách 1. vojenského mapování (1763-1768)



**Typy a funkčnost vodohospodářských objektů**

■ hráz vodní plochy  
 ■ funkční objekt  
 \* objekt s vodním pohonem  
 \* funkční objekt  
 ● vodní mlýn  
 ● funkční objekt  
 307 číslo objektu dle Seznamu identifikovaných VH - objektů

— vodní tok  
 — hranice povodí horní Moravy  
 — katastrální hranice  
 — státní hranice  
 ■ významná vodní nádrž

0 1 2 3 4 5 km