

Jak „udat“ cizího raka s mobilem biologům

Nový program pomůže laikovi rozlišit v přírodě českého raka od amerického.

Ondřej Krutílek
reportér MF DNES



Příroda spíše platí za místo, kam si lidé chodí od moderních technologií odpočnout. Existuje ale dobrý důvod, proč se jim nevyhýbat ani ve volném čase.

Přibývá totiž aplikací, které pomáhají s ochranou přírodního bohatství. Vůbec nejnovější teď představil Výzkumný ústav vodohospodářský TGM. Aplikace je určena pro chytré telefony a pomůže přežít původním druhům našich raků.

Ještě začátkem devadesátých letech patil výskyt raka za téměř malý zázrak. Raků ale v poslední době přibývá díky stále vyšší kvalitě vody v potocích a řekách. Roky hynoucí koryši se tak začali zase vracet do svého původního prostředí. Jenže ne všichni raci jsou tu vítáni. Původní tuzemské druhy jsou dva: rak kamenáč a rak říční. Zby-

tek jsou druhy invazní, které původní raky ohrožují. Právě tady by měla pomoci nová aplikace, která se jmenuje Raci v ČR a je dostupná v obchodu Google Play. „Doufáme, že nám díky aplikaci budou přicházet informace především o lokalitách, na kterých se nově objeví invazní druhy raků. Všechny tyto druhy invazních raků ze Severní Ameriky jsou v rámci evropské legislativy vyhodnoceny jako druhy, které mají negativní vliv na naše původní ekosystémy,“ vysvětluje Jitka Svobodová z oddělení ochrany vodních ekosystémů na VÚV TGM.

Odhalit vetřelce včas je velmi důležité. Čím dříve se k nim odborníci dostanou, tím snazší je pro ně problém vyřešit. Mezi doporučené postupy patří likvidace invazních druhů, a pokud to není možné, tak alespoň izolace, tak aby se nemohli dále rozšiřovat.

Jenže poznat původní druh od nepůvodního je pro laika

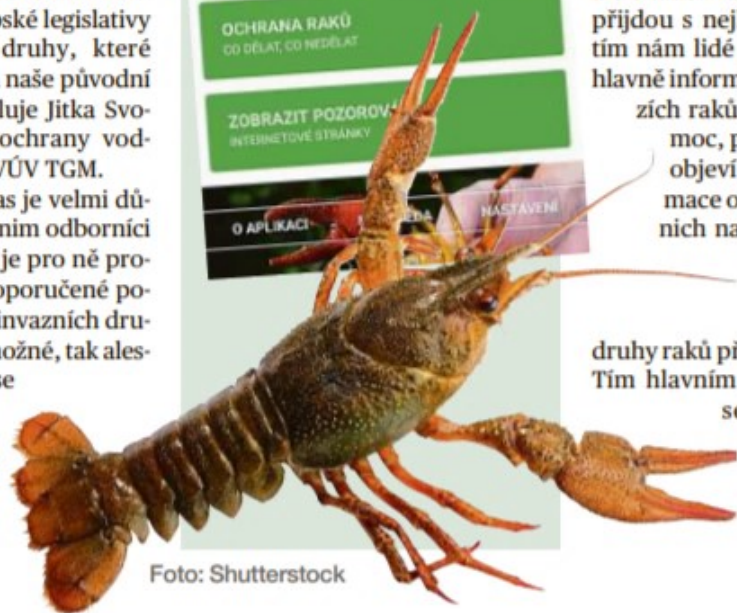


Foto: Shutterstock

složitě. Lidé tak často v dobré víře zachraňují i raky, kteří způsobují potíže. Právě tady má aplikace své místo. Krok po kroku pomůže totiž nálezci určit, o jaký druh raka se jedná podle jeho specifických znaků, a navíc poradí, jak se zachovat.

„V aplikaci je i návrh řešení, které nálezci poradí, co má dělat v případě, že našel invazního, nebo původního raka. Nejdůležitější je raky nepřenašet, i když třeba hynou. Nelze na první pohled poznat, jestli rak třeba není něčím nakažený,“ vysvětluje Svobodová.

Odborníci díky poskytnutým informacím získají nejen cenná data, ale situaci navíc vyhodnotí a sami přijdou s nejlepším řešením. „Zatím nám lidé posílají přes aplikaci hlavně informace o původních druzích raků. To je také velká pomoc, protože když se někde objeví invazní druhy, informace o tom, jak daleko se od nich nacházejí původní druhy, je pro nás velice cenná,“ říká Svobodová. Nepůvodní druhy raků představují dvojí riziko. Tím hlavním je račí mor. Nemoc sem byla přivezena společně s populací raků ze Severní Ameriky, kteří se ale s nemocí doká-

žou vypořádat. Ti čeští to nedokážou, a tak hromadně umírají. Invazní druhy jsou také daleko agresivnější. Rychle se množí a původní druhy vytlačují.

Pokud se aplikace osvědčí, do budoucna by mohly vzniknout i další. „Přemýšlela jsem o aplikaci, která by mohla pomoci zmapovat stav mlžů v českých vodách. Naopak vytvořit podobnou aplikaci pro monitorování ryb by bylo velice složité, protože těch druhů je opravdu hodně,“ uzavírá Svobodová.

Mobilní BioLog

Aplikace „Raci v ČR“ není jediná, která pomáhá chránit českou přírodu. Zatím největší podobný projekt představila Agentura ochrany přírody a krajiny v roce 2014. Aplikace BioLog se dá také stáhnout zdarma.

Uživatelé poskytují kompletní servis, který potřebuje při pozorování přírody. Funguje i bez přístupu k síti a je možné do ní zapisovat všechny pozorované druhy, od zvířat a rostlin až po houby.

Ekologové díky záznamům získají přehled, kde se konkrétní druhy nacházejí a kolik jich je. Výsledkem je mimo jiné volně dostupná mapa, která ukazuje, jaká druhová pestrost se nachází v jednotlivých částech Česka. Data zároveň pomáhají i při hledání cest k jejich ochraně.