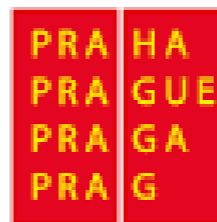




EVROPSKÁ UNIE
Evropské strukturální a investiční fondy
OP Praha – pól růstu ČR



Analýza adaptačních opatření ke zmírnění dopadů změny klimatu a urbanizace na vodní režim v oblasti vnější Prahy

Adam Beran, Irina Georgieová, Martin Hanel, Jan Hlom, Anna Hrabánková, Pavel Balvín, Josef V. Datel, Eva Juranová, Ladislav Kašpárek, Roman Kožín, Diana Marešová, Vojtěch Moravec, Hana Nováková, Martina Peláková, Jiří Píček, Linda Staponites, Filip Strnad, Luděk Strouhal, Petra Šuhájková, Adam Vizina



EVROPSKÁ UNIE
Evropské strukturální a investiční fondy
OP Praha – pól růstu ČR



ZÁKLADNÍ ÚDAJE O PROJEKTU

Název projektu	Analýza adaptačních opatření ke zmírnění dopadů změny klimatu a urbanizace na vodní režim v oblasti vnější Prahy
Registrační číslo	CZ.07.1.02/0.0/0.0/16_040/0000380
ORG / VS projektu*	2400380000000 / 2400380
Prioritní osa OP PPR	1 – Posílení výzkumu, technologického rozvoje a inovací
Specifický cíl OP PPR	1.1 – Vyšší míra mezisektorové spolupráce stimulovaná regionální samosprávou
Datum zahájení realizace	1. 1. 2018
Datum ukončení realizace	30. 6. 2020/ 30.11. 2020
Doba udržitelnosti	5 let od data, kdy projekt nabyl v MS 2014+ stav „projekt finančně ukončen ze strany ŘO“



EVROPSKÁ UNIE
Evropské strukturální a investiční fondy
OP Praha – pól růstu ČR



CÍLE PROJEKTU

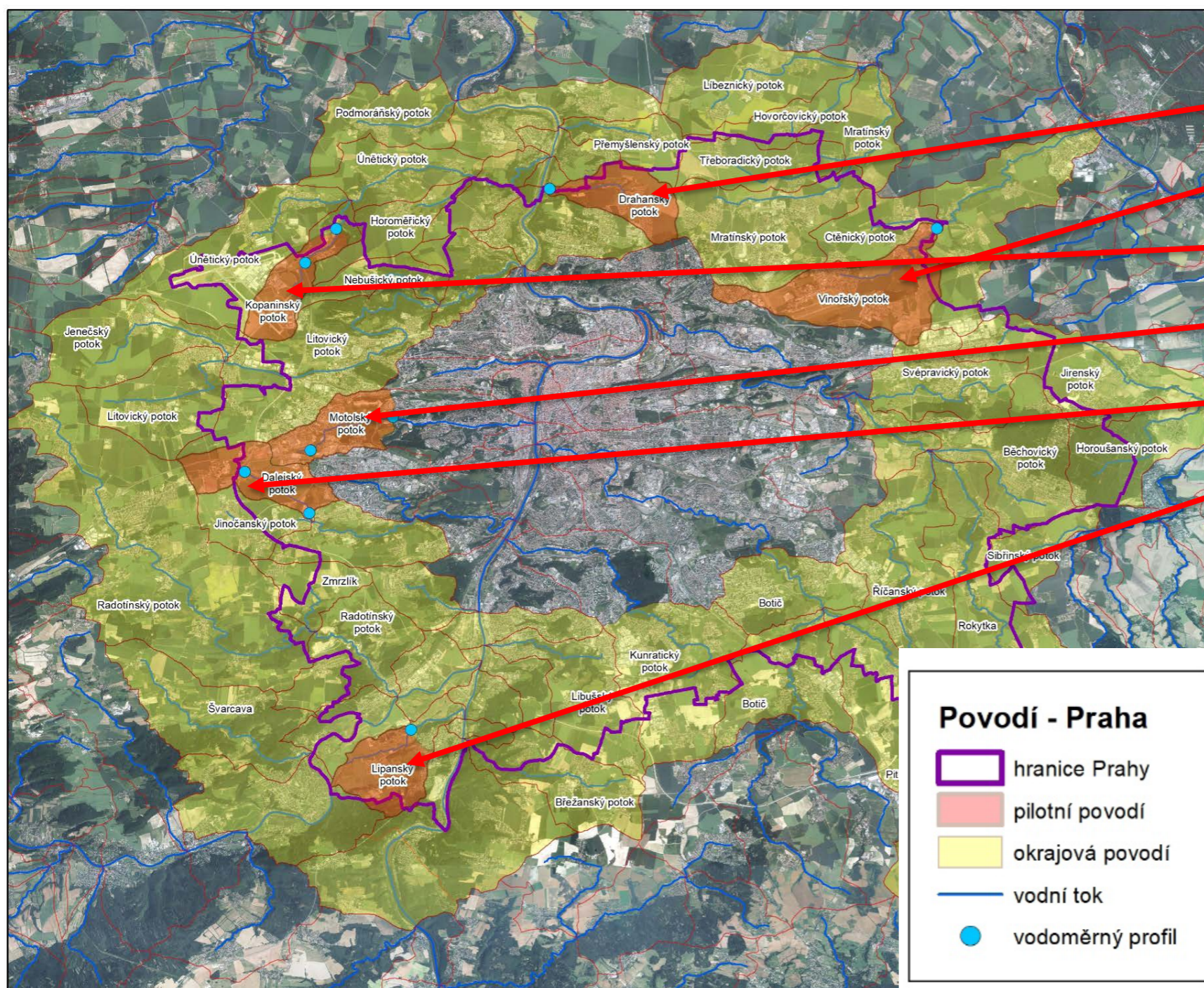
- Posoudit dlouhodobý vliv postupující urbanizace dalších a dalších ploch na vodní režim a kvalitu vod v okrajových částech Prahy, v úzké vazbě na probíhající klimatické změny a jejich očekávané dopady v budoucnu
- Posoudit účinnost stávajících navržených a již realizovaných adaptačních opatření, případně navržení dalších doplňujících opatření, a vytvoření typového projektu takového opatření



ZÁJMOVÉ ÚZEMÍ - PRSTENEC VNĚJŠÍ PRAHY

Komplexní přístup: kvantita i kvalita vod

Období: historie - současnost a výhled do budoucna



PILOTNÍ POVODÍ:

- Drahanský potok
- Vnořský potok
- Kopeninský potok
- Motolský potok
- Dalejský potok
- Lipanský potok

Důraz kladen na část prstence na území HMP, území za hranicemi HMP je posuzováno jen z hlediska dopadů na území HMP

HLAVNÍ VÝSTUPY PROJEKTU

- **Software – simulační model šíření kontaminace ve vodách** - prezentace **Ing. Adam Vizina, Ph.D.**
- **Adaptační opatření – představení typového opatření** – prezentace **Ing. Pavel Balvín**
- **Interaktivní portál srážko-odtokových vztahů (2 prezentace)**: prezentace **Ing. Luděk Strouhal, Ph.D.**, prezentace **RNDr. Josef V. Datel, Ph.D.**
- **Výukový modul Podzemní voda** – prezentace **RNDr. Josef V. Datel, Ph.D.**
- **Publikace „Město a voda“**, **Adaptace města na povodně a sucho“**, **„Podzemní voda ve městě“**, **„City and Water“**, **„City adaptions to floods and drought“**, **„Groundwater in the City“**



EVROPSKÁ UNIE
Evropské strukturální a investiční fondy
OP Praha – pól růstu ČR



Děkujeme za pozornost.

<https://heis.vuv.cz/projekty/praha-adaptacniopatreni?t=vysledky>

anna.hrabankova@vuv.cz

josef.datel@vuv.cz

pavel.balvin@vuv.cz

adam.vizina@vuv.cz

ludek.strouhal@vuv.cz

VÝZKUMNÝ ÚSTAV
VODOHOSPODÁŘSKÝ
T.G. MASARYKA

Výzkumný ústav vodohospodářský T. G. Masaryka, v.v.i. | Podbabská 30/ 2582, 160 00 Praha 6 | +420 220 197 111
info@vuv.cz, www.vuv.cz, **Pobočka Brno** | Mojmírovo náměstí 16, 612 00 Brno-Královo Pole | +420 541 126 311
info_brno@vuv.cz, **Pobočka Ostrava** | Macharova 5, 702 00 Ostrava | +420 596 134 181 | info_ostrava@vuv.cz