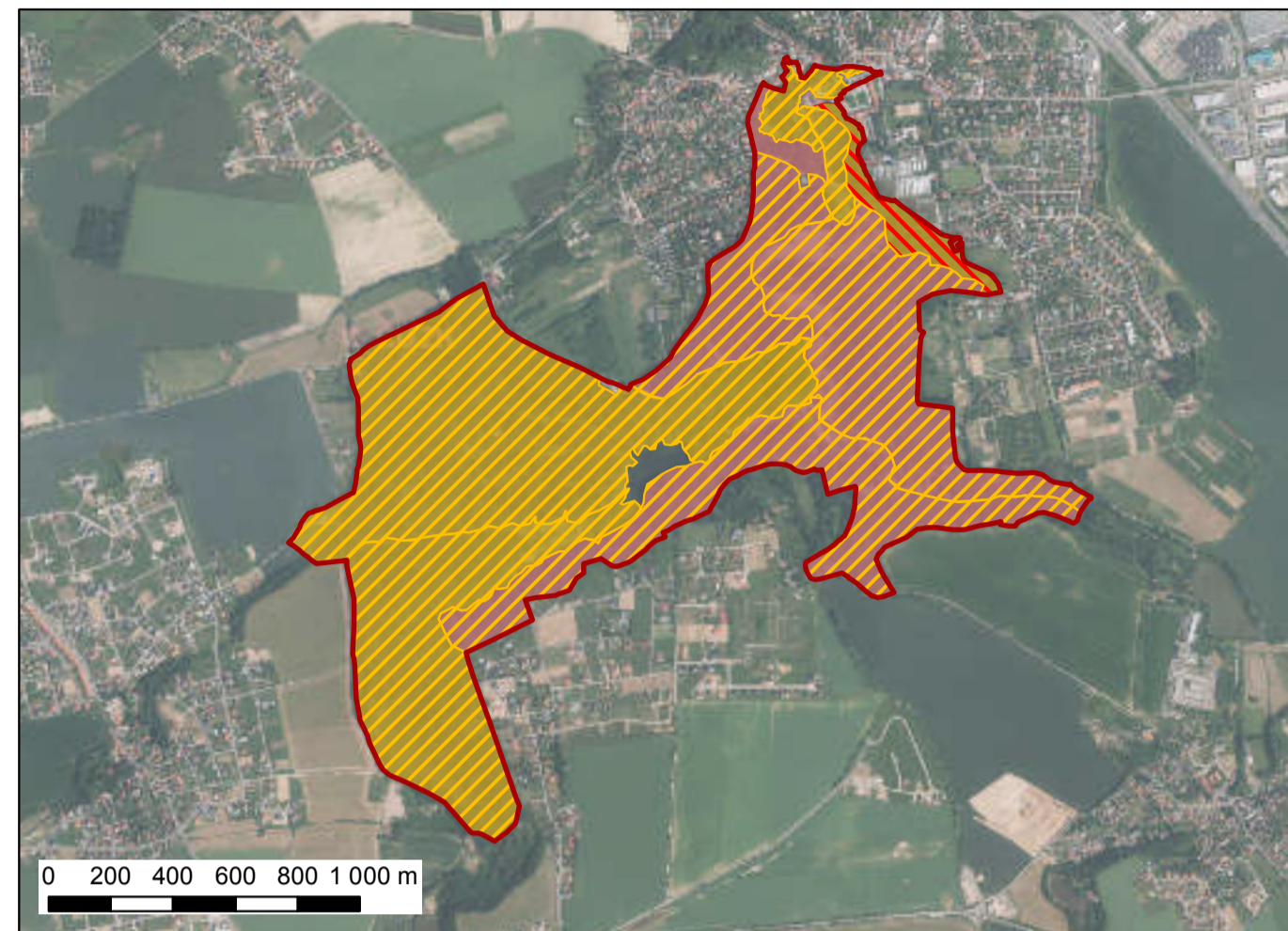


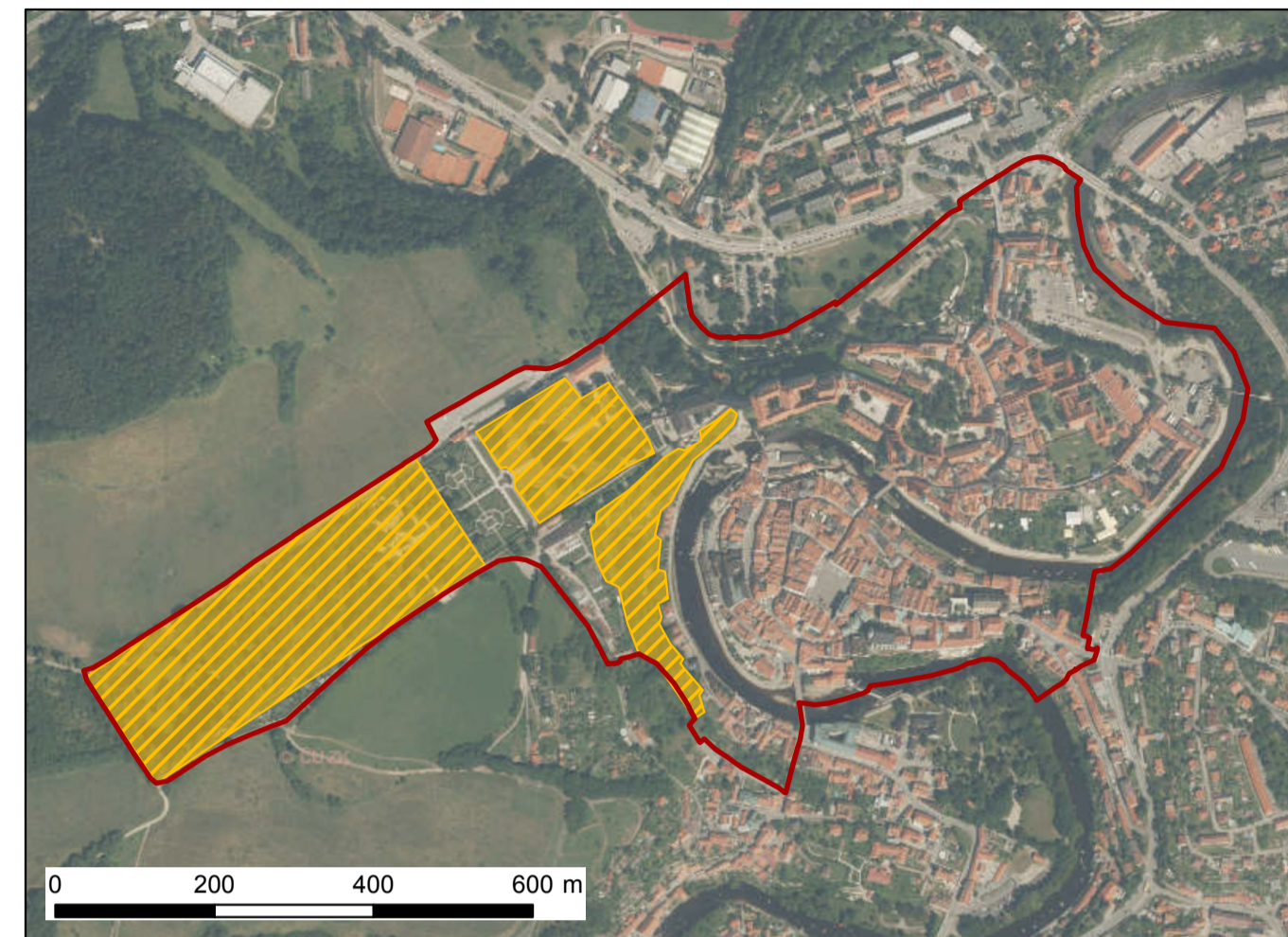
HODNOCENÍ STAVU PŘÍRODNÍCH SPOLEČENSTEV PAMÁTEK VE VYBRANÝCH LOKALITÁCH NKP A UNESCO V ČR

(v letech 2013-2015)

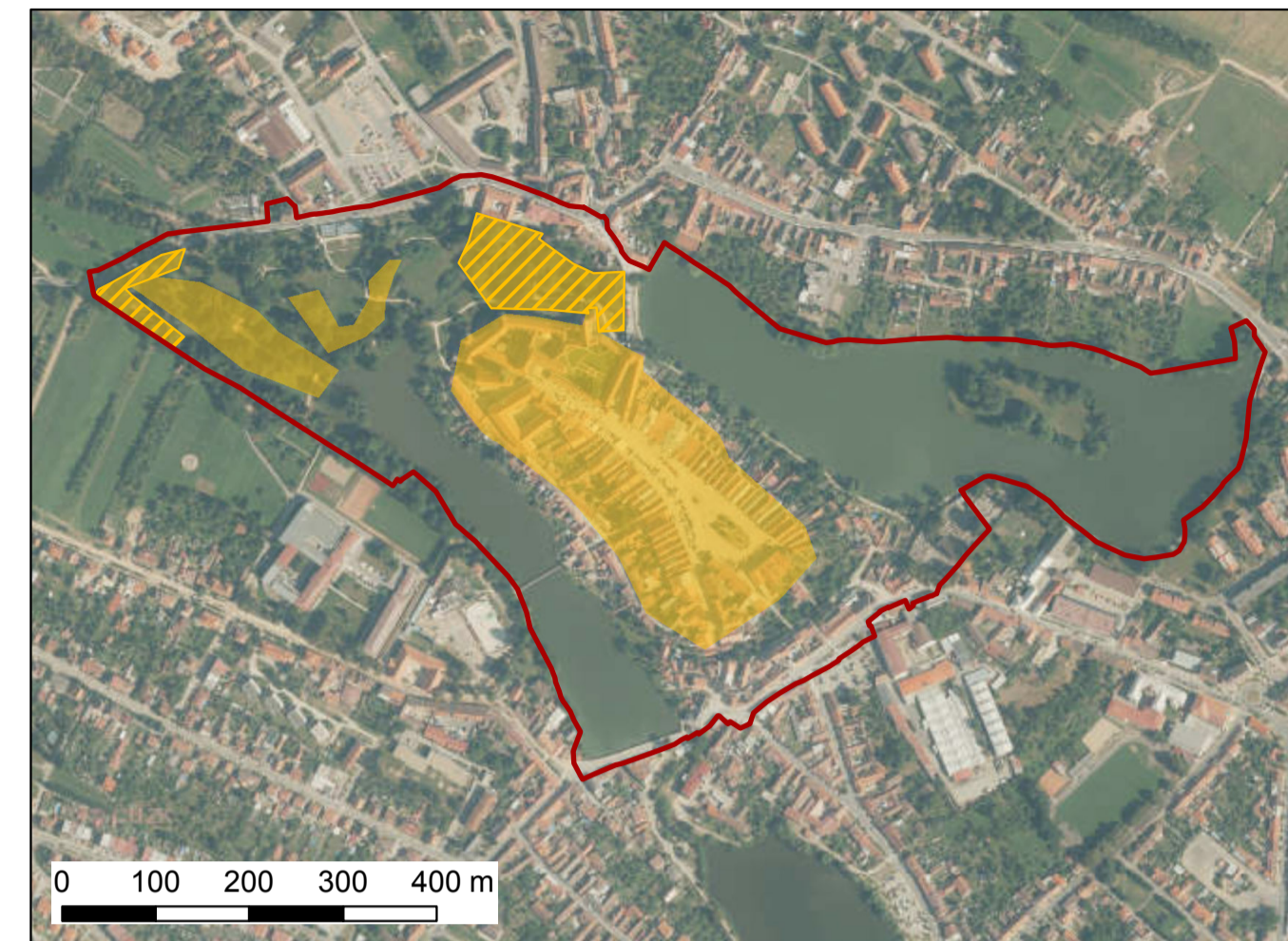
PRAHA, HIST. JÁDRO - PARK A ZÁMEK V PRŮHONICÍCH (365)



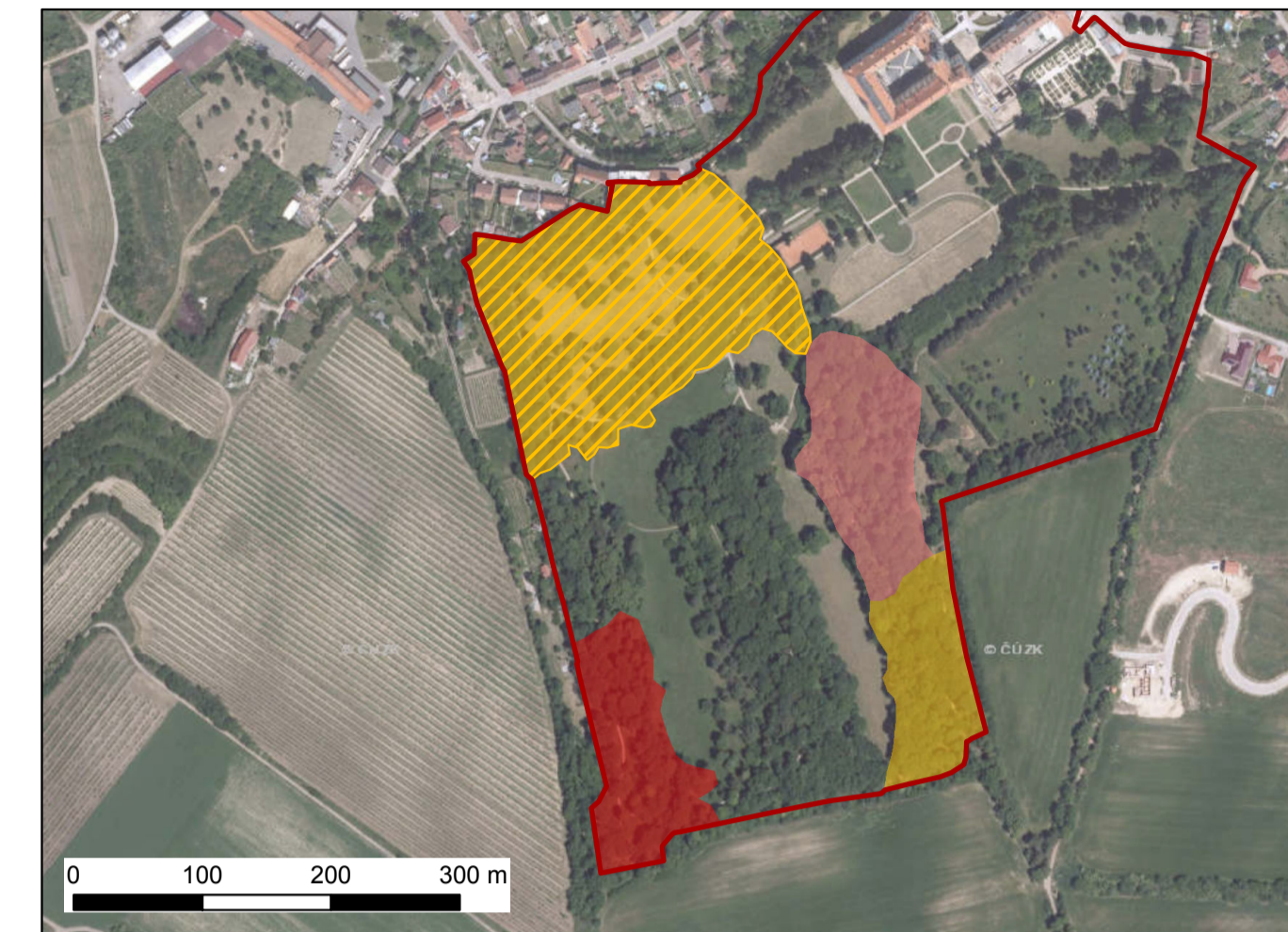
ČESKÝ KRUMLOV, HISTORICKÉ JÁDRO (3)



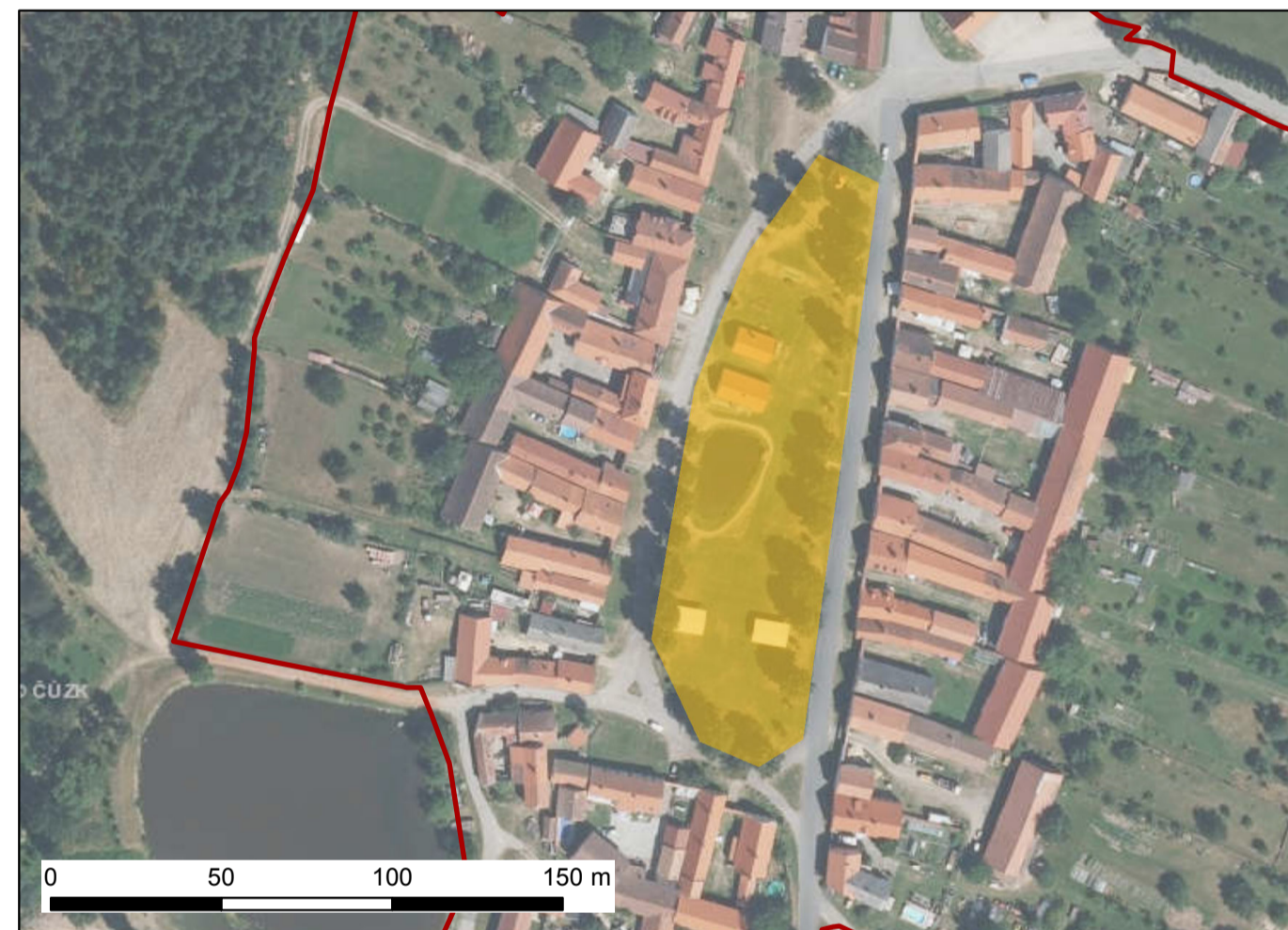
TELČ, HISTORICKÉ JÁDRO (4)



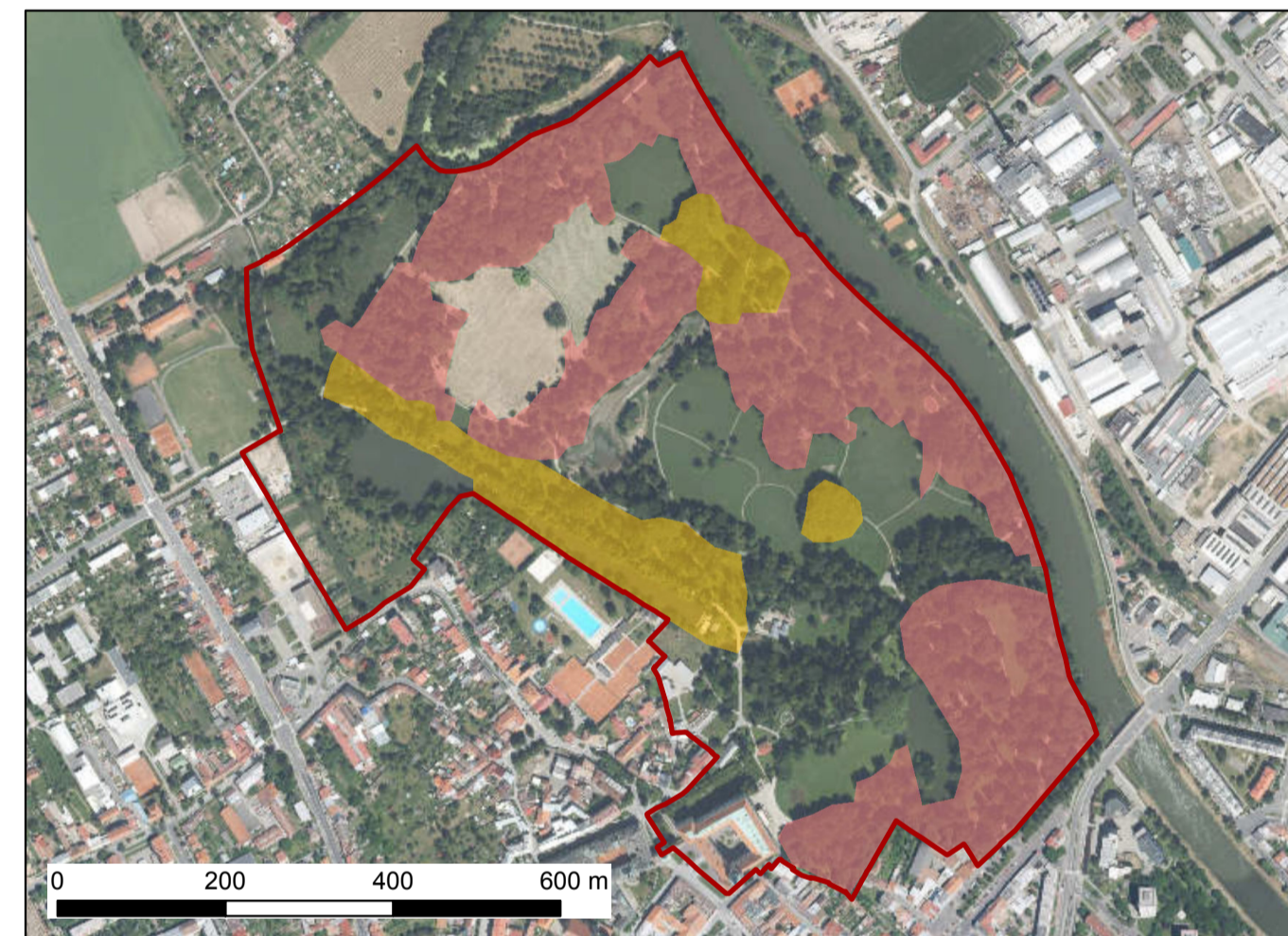
ZÁMEK VALTICE (217)



HOLAŠOVICE, VESNICKÁ PAMÁTKOVÁ REZERVACE (7)



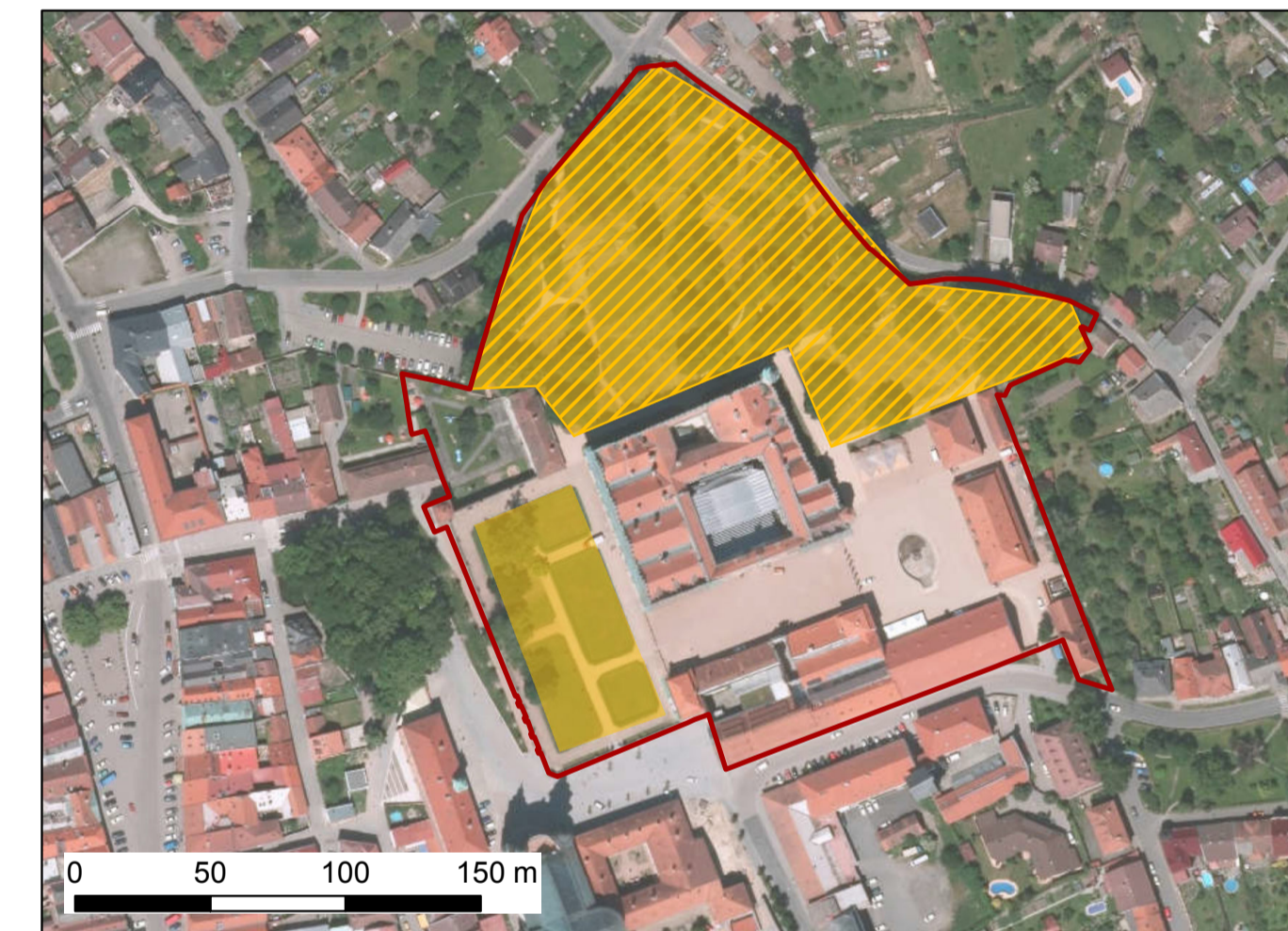
KROMĚŘÍŽ, ZAHRADY A ZÁMEK (8)



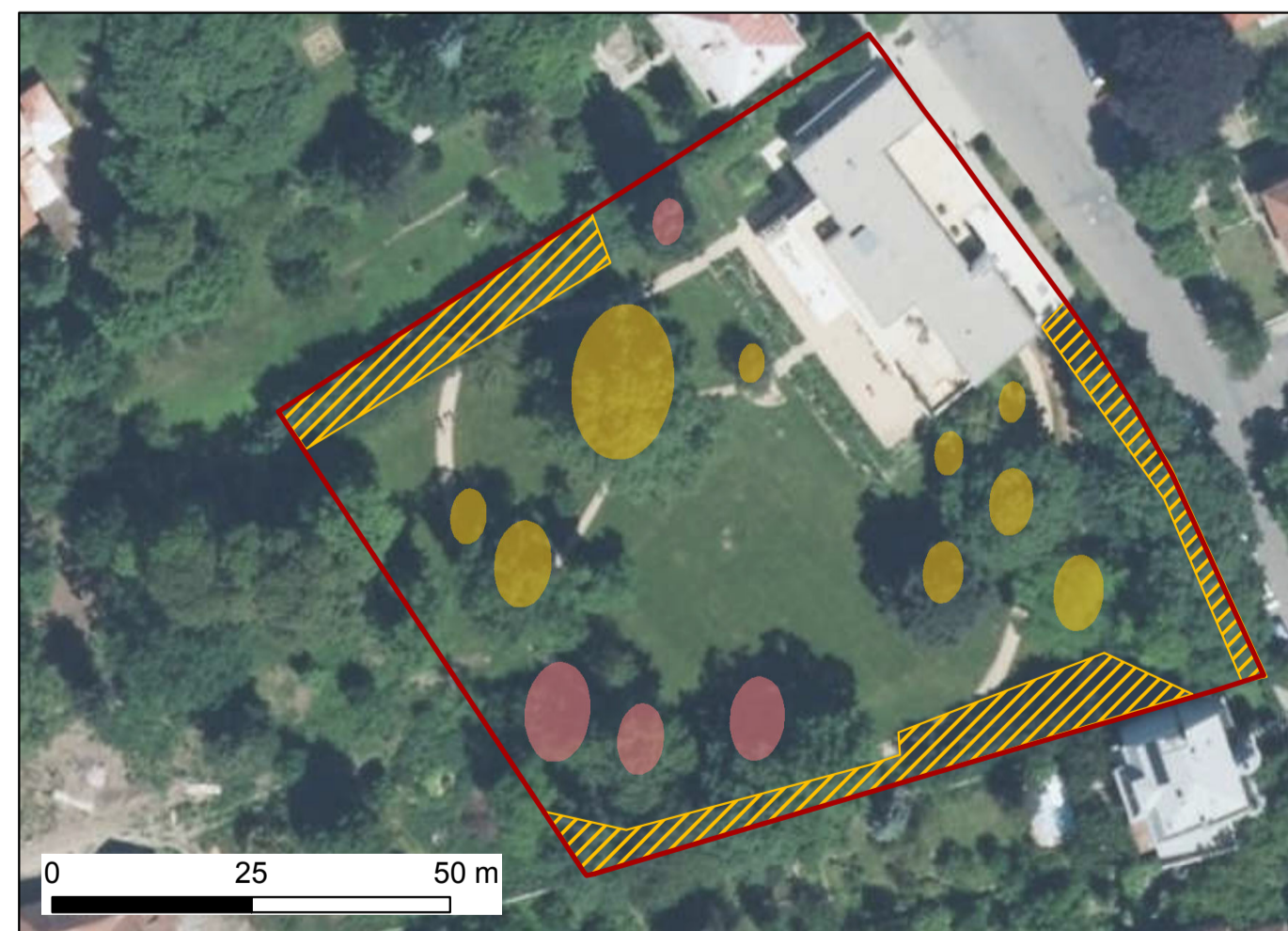
TŘEBÍČ, ŽIDOVSKÁ ČTVŘT A BAZILIKA SV. PROKOPA (12)



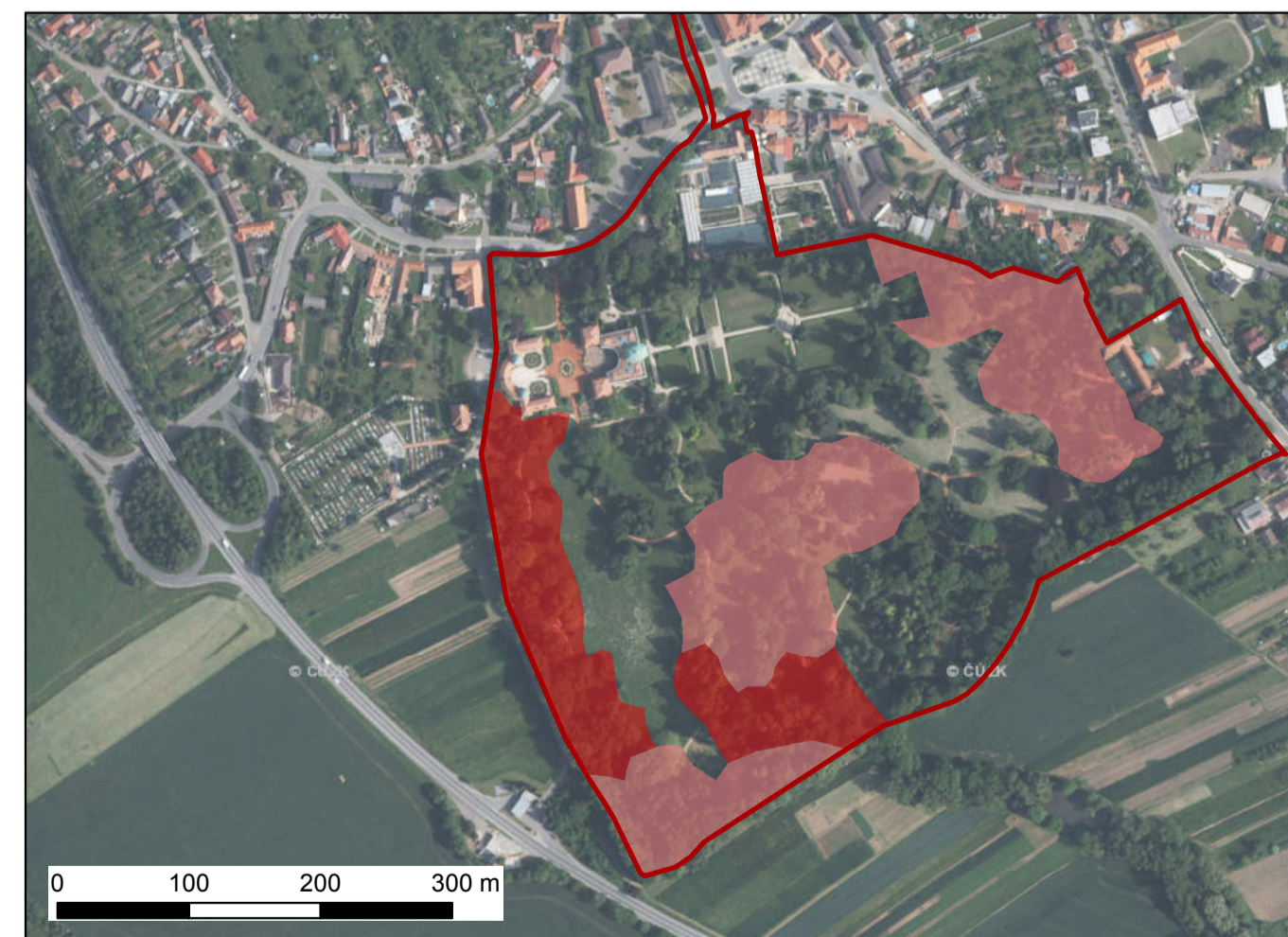
LITOMYŠL, ZÁMEK (9)



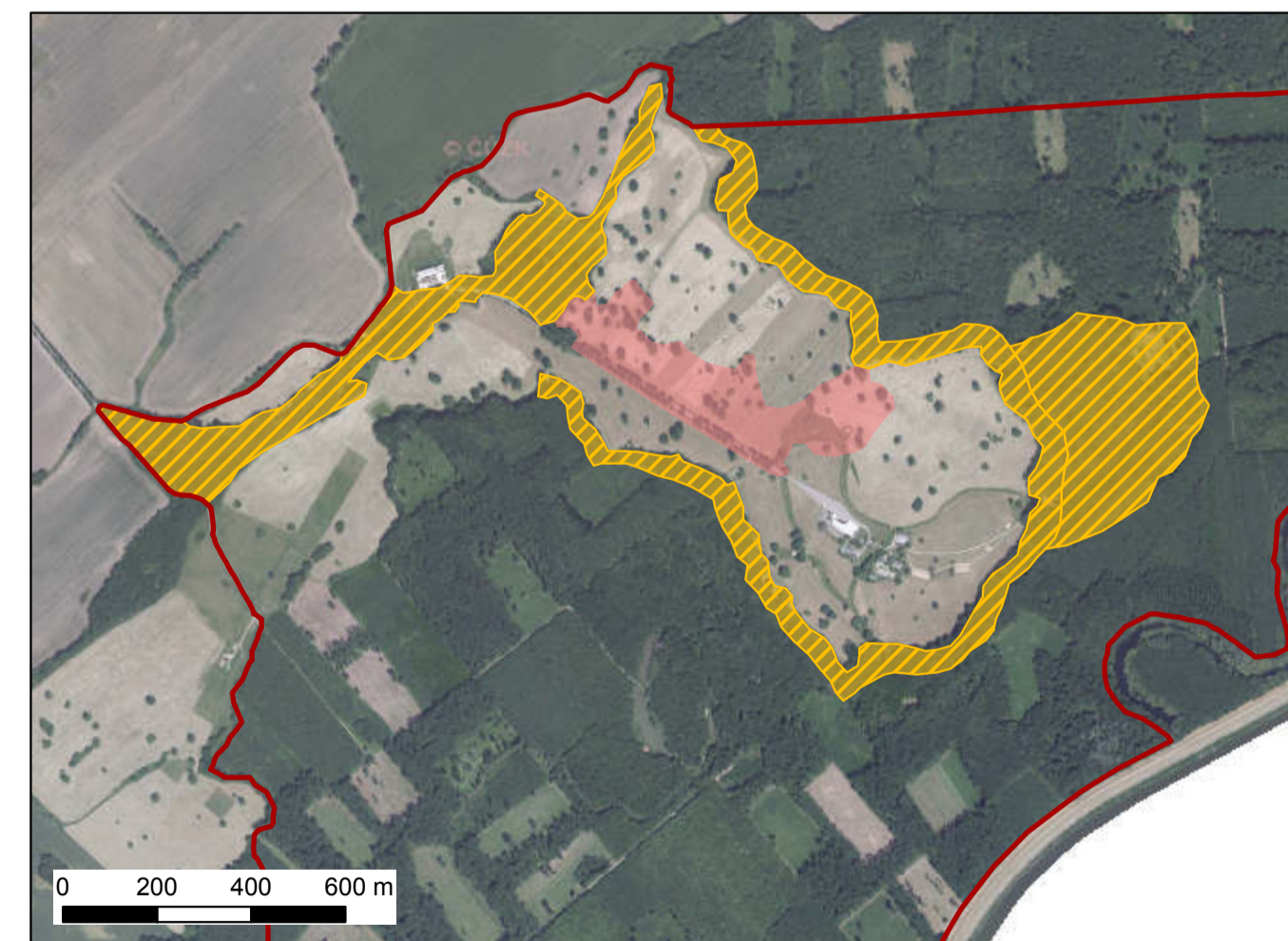
BRNO, VILA TUGENDHAT (11)



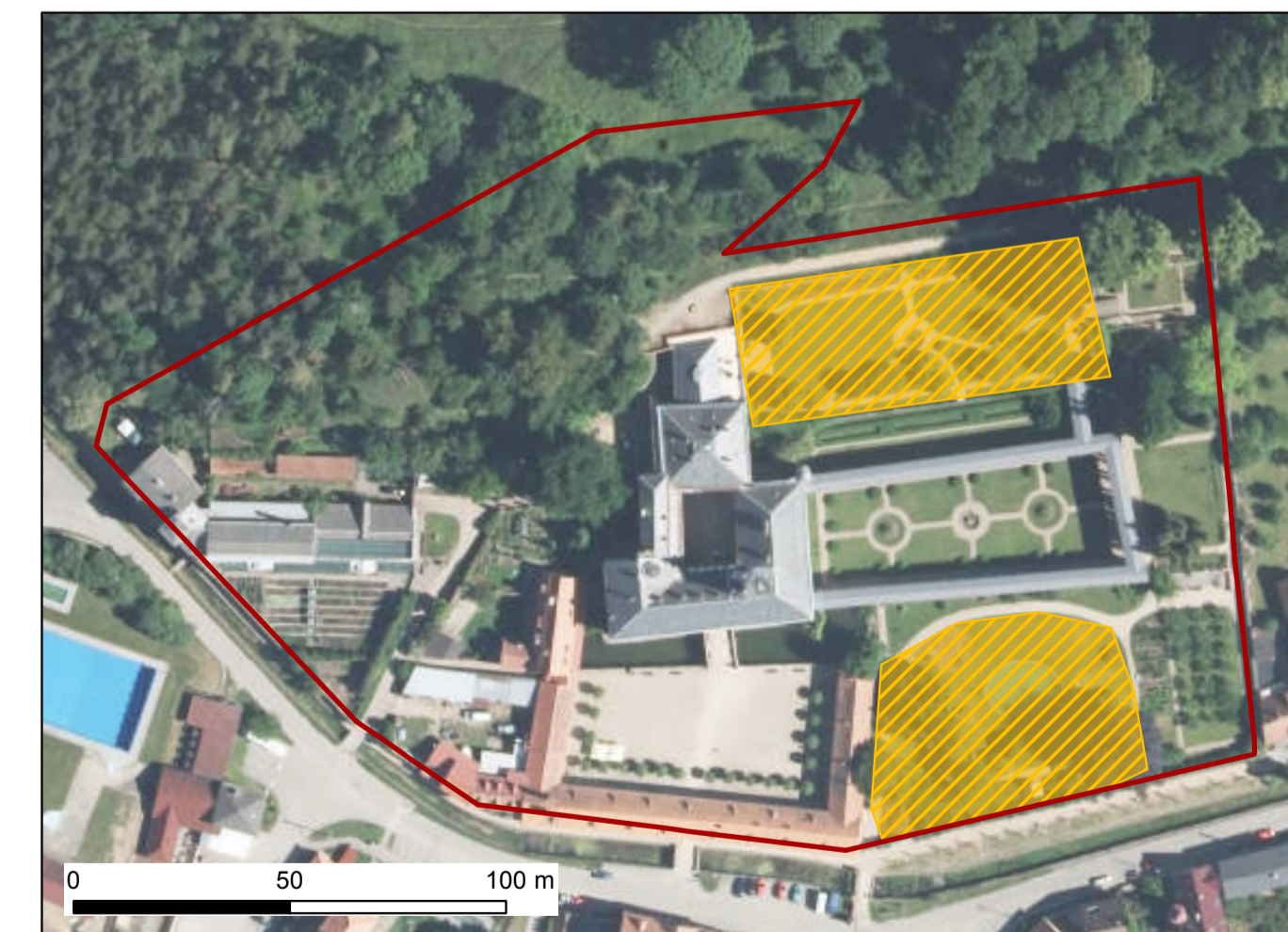
BUCHLOVICE, ZÁMEK (291)



MIKULČICE, SLOVANSKÉ HRADIŠTĚ (130)



LYSICE, ZÁMEK (278)



Stupeň ohrožení vegetace kulturních památek

Stupeň ohrožení stromové vegetace

- 1 nízké ohrožení
- 2 střední ohrožení
- 3 vysoké ohrožení

Stupeň ohrožení keřové vegetace

- 1 nízké ohrožení
- 2 střední ohrožení

hranice kulturní památky (zdroj: Národní památkový ústav, 2013)

(365) identifikátor lokality (C_REJST)



Soubor specializovaných map s odborným obsahem
"Hodnocení míry potenciálního ohrožení památek vybranými antropogenními a přírodními vlivy"
MAPA 6 "HODNOCENÍ STAVU PŘÍRODNÍCH SPOLEČENSTEV PAMÁTEK VE VYBRANÝCH LOKALITÁCH NKP A UNESCO V ČR"
 Výstup projektu DF12P01OVV035 - Identifikace významných území s kulturně historickými hodnotami ohrožených přírodními a antropogenními vlivy Programu aplikovaného výzkumu a vývoje národní a kulturní identity (NAKI)
 Autoři: Milena FOREJTNÍKOVÁ, Petr KUPEC, Jana OŠLEJŠKOVÁ, Jan RUSSNÁK
 Zpracovatel: VÚV TGM, v.v.i., Brno, srpen 2015
 Mapový podklad: Ortofotomapa České republiky, ©ČÚZK
 Kartografické zobrazení: S-JTSK Křovák East-North

