

EVL Zákolanský potok

Přírodní památka Zákolanský potok

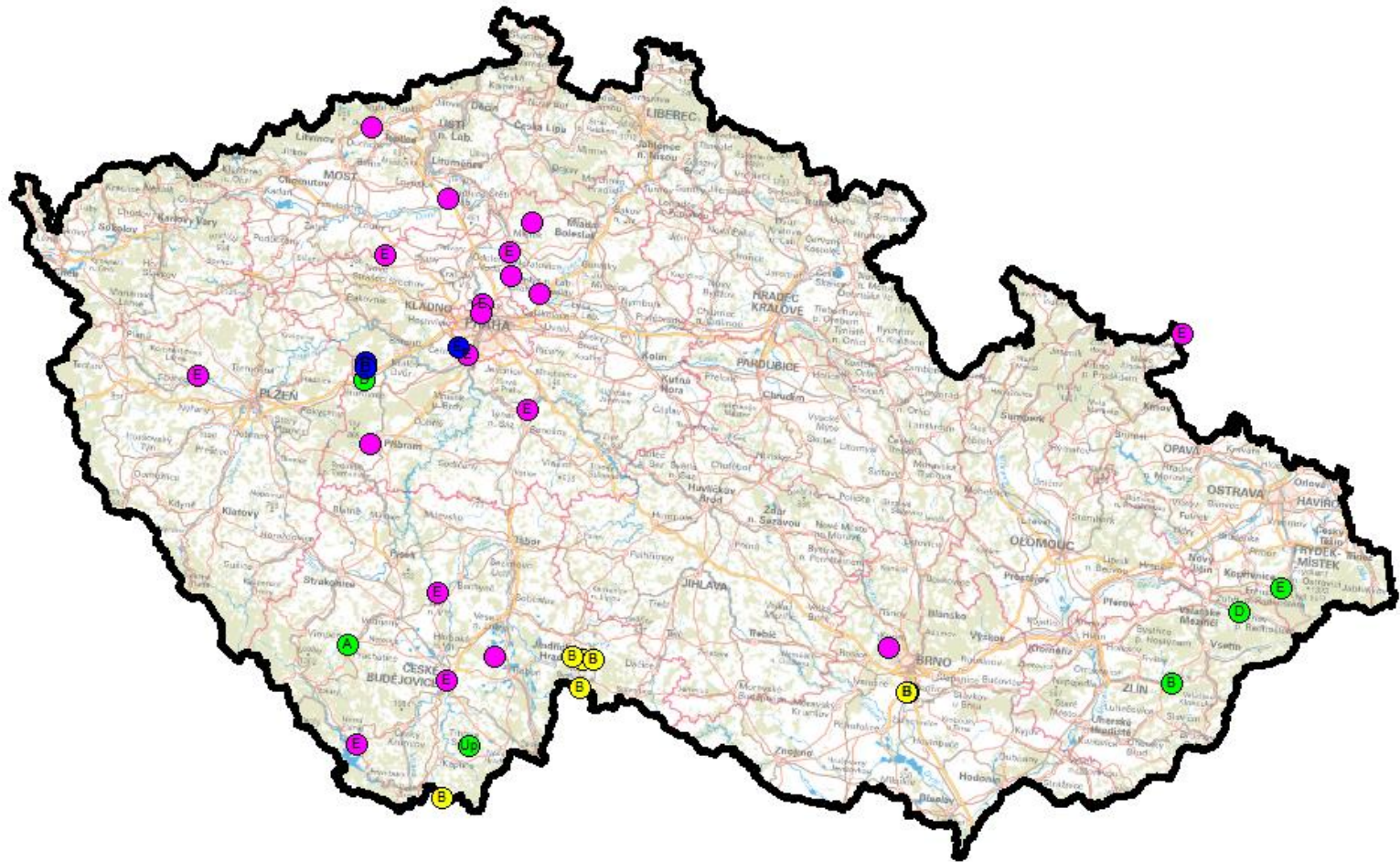
a mobilní aplikace „Raci v ČR“

Jitka Svobodová

Co ohrožuje raka kamenáče

- ✓ Dodržení minimálního zůstatkového průtoku (rybník Pod Panskou, odběry vody, nové rybníky)
- ✓ Jakost vody
- ✓ Výstavba satelitů v povodí Zákolanského potoka (Lidice, Lichoceves, Kladno)
- ✓ Čistírny odpadních vod (Dobrovíz, Hostouň, Středokluky, Svrkyně, Lichoceves, Kladno)
- ✓ Rekonstrukce rybníku v Okoři
- ✓ Račí mor – (2009, plísni podobný mikroskopický patogen *Aphanomyces astaci*, spory přežívají až 14 dní ve vlhku, nutno vše desinfikovat savem)

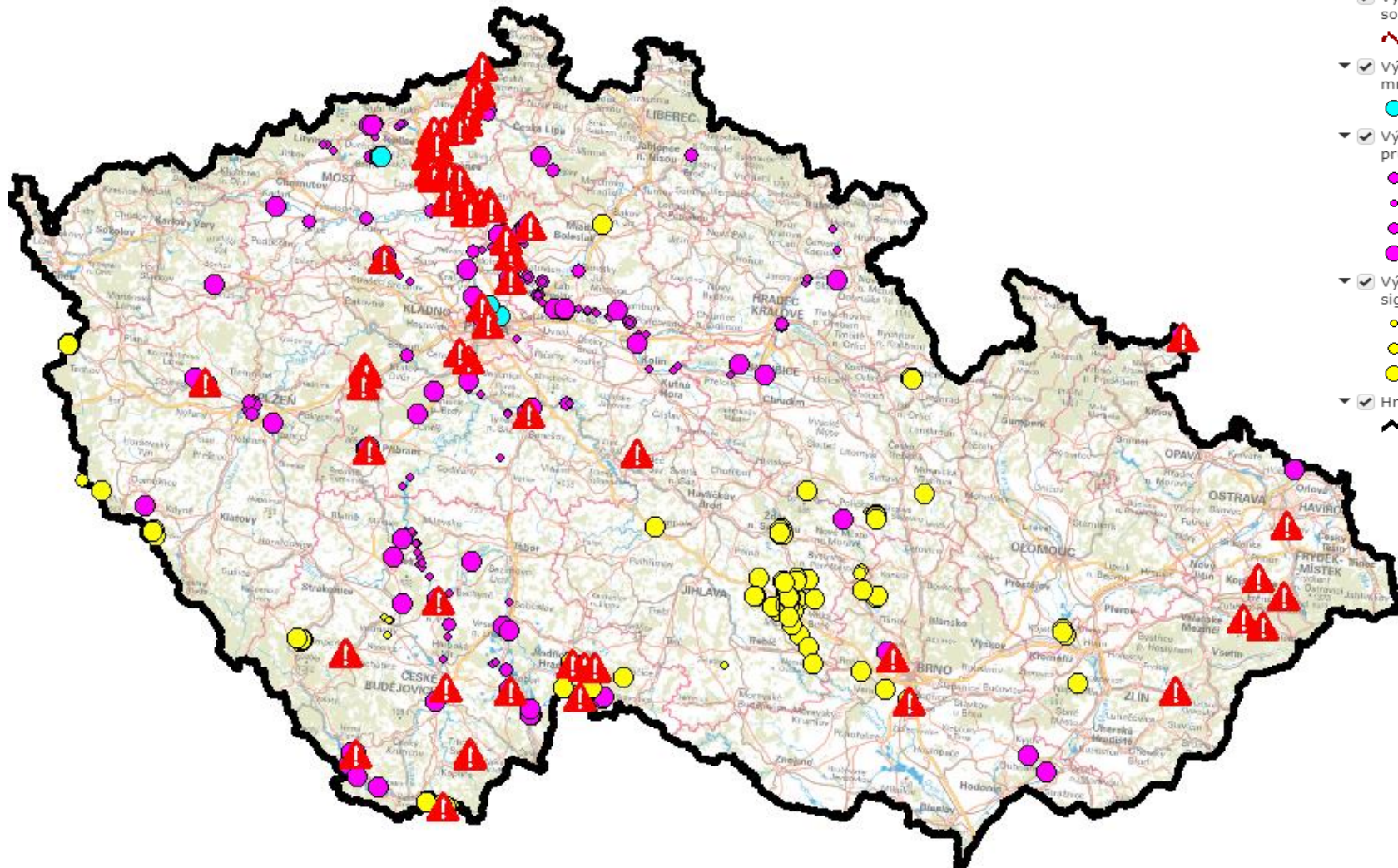
Výskyt račieho moru v ČR v letech 2017 - 2022



Výskyt invazních raků a račího moru v ČR v letech 2017 - 2022

Legenda

- ☑️ Raci 2017 (TAČR)
- ☑️ Výskyt račího moru
 - ⚠️
- ☑️ Výskyt račího moru - souvislé části toků
 - 👉
- ☑️ Výskyt raka mramorovaného
 - 🟢
- ☑️ Výskyt raka pruhovaného
 - 🟡
 - 🟠
 - 🟡
- ☑️ Výskyt raka signálního
 - 🟡
 - 🟠
 - 🟡
- ☑️ Hranice ČR
 - 👉



- V současné době se ve volné přírodě v České republice můžeme setkat celkem s šesti druhy raků.
- Dva raci patří mezi původní. Jedná se o kriticky ohroženého raka kamenáče a raka říčního a evropského raka bahenního.
- Další tři raci, rak signální, rak pruhovaný a rak mramorovaný pocházejí ze Severní Ameriky a patří mezi invazní druhy.
- Pro invazní druhy platí ***zákaz dovozu a převozu druhů v rámci EU, uvádění na trh, zákaz držení, chovu, rozmnožování a vypouštění do volné přírody.***

Mobilní aplikace „Raci v ČR“ dostupná na Google Play





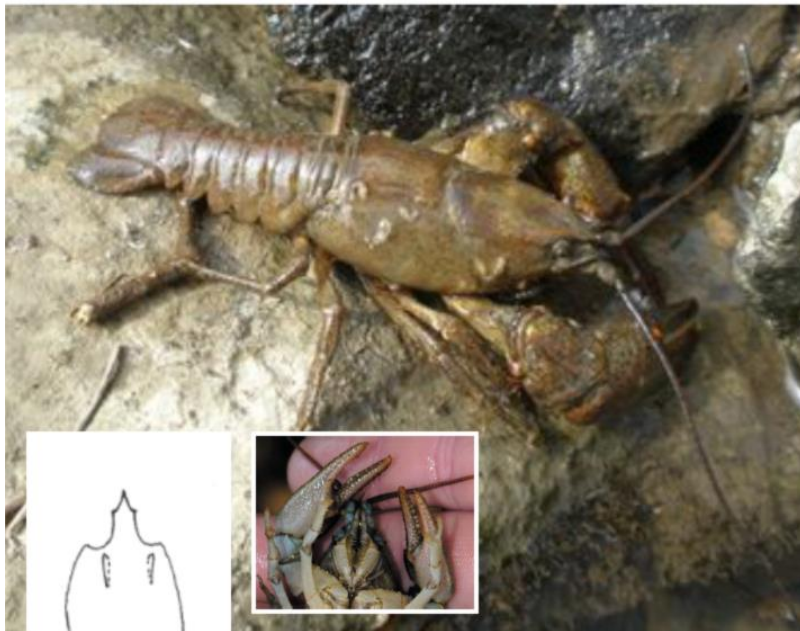
RAK KAMENÁČ

AUSTROPOTAMOBIOUS TORRENTIUM



PŮVODNÍ DRUH, KRITICKY OHROŽENÝ

IDENTIFIKACE - HLAVNÍ ROZLIŠOVACÍ ZNAKY :



- jeden pár postorbitálních lišt
- klepeta ze spodní strany světlá, na spojnici prstů oranžová skvrna
- krunýř hladký s jemnými hrbolky bez trnů

IDENTIFIKACE - PODROBNOSTI :





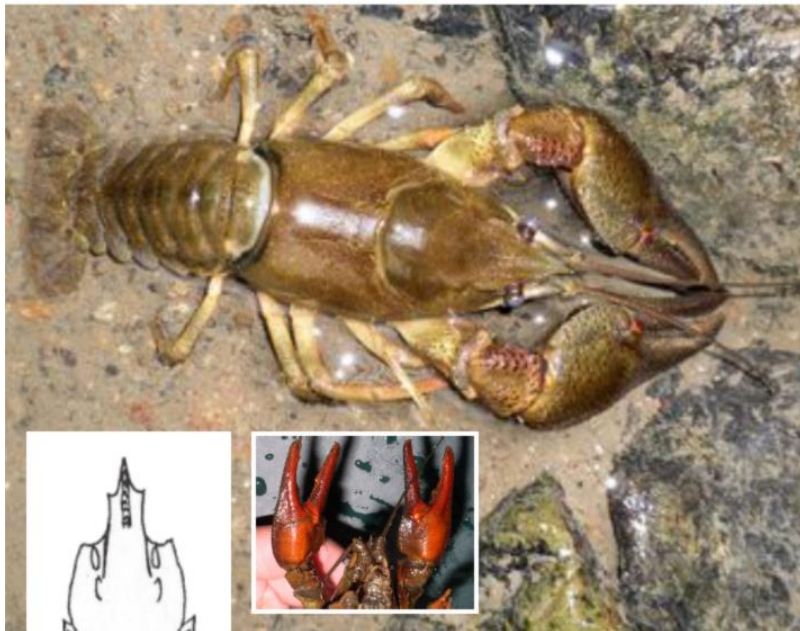
RAK ŘÍČNÍ

ASTACUS ASTACUS



✓ PŮVODNÍ DRUH, KRITICKY OHROŽENÝ

IDENTIFIKACE - HLAVNÍ ROZLIŠOVACÍ ZNAKY :



- dva páry postorbitálních lišt
- klepeta mohutná, ze spodní strany červená
- na spojnici prstů oranžová skvrna, krunýř bez výrazných trnů

IDENTIFIKACE - PODROBNOSTI :



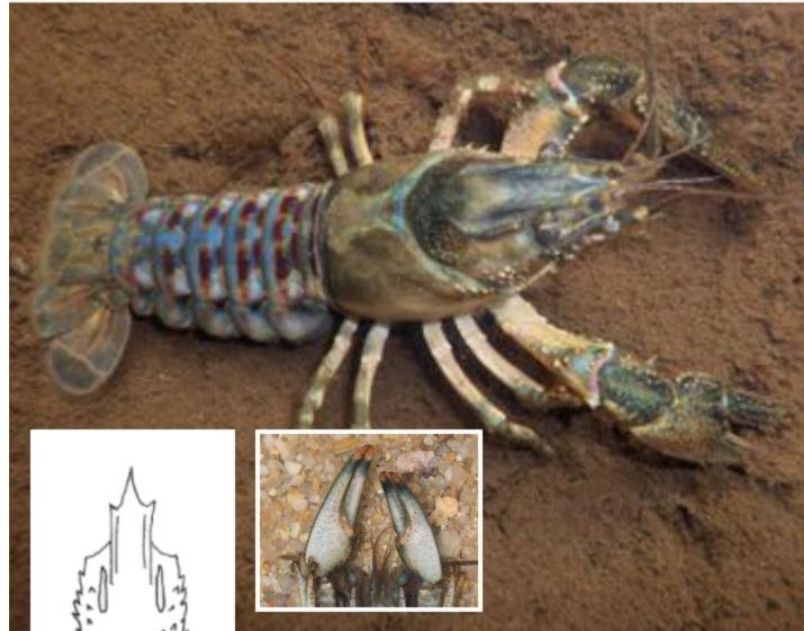
RAK PRUHOVANÝ

ORCONECTES LIMOSUS - FAXONIUS LIMOSUS



✘ NEPŮVODNÍ DRUH, PŘENAŠEČ RAČÍHO MORU

IDENTIFIKACE - HLAVNÍ ROZLIŠOVACÍ ZNAKY :



- ➔ jeden pár postorbitálních lišt, výrazně vystouplé
- ➔ klepeta ze spodní strany světlá
- ➔ krunýř s ostrými trny
- ➔ červené příčné pruhy na zadečku

IDENTIFIKACE - PODROBNOSTI :



NOVÉ POZOROVÁNÍ

Našel jsem raka a chci nález zaznamenat



NÁZEV (POPIS) LOKALITY :

Vltava, Praha, Podbaba, pod plavebni komorou

SOUŘADNICE LOKALITY (Z GPS)

50.100609

14.362712



DATUM A ČAS NÁLEZU :

23.04.2019 20:25



DRUH RAKA :

Vybrat ...

pruhovaný



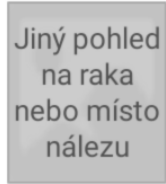
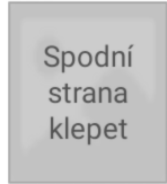
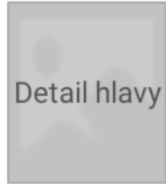
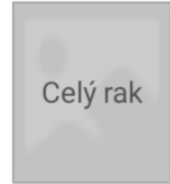
POČET POZOROVANÝCH RAKŮ :

více než 10



DRUH NÁLEZU :

živý



POZNÁMKA :

AUTOR NÁLEZU (Alias):

Uložit

VÝBĚR DRUHU RAKA

PRŮVODCE VÝBĚREM DRUHU RAKA



ZVLÁŠTNÍ ZNAKY

Vybrat ...

ČERVENÉ PŘÍČNÉ PRUHY NA ZADEČKU

BEZ PRUHŮ

NEURČENO

POSTORBITÁLNÍ LIŠTY

Vybrat ...

JEDEN PÁR

DVA PÁRY

NEURČENO

SPODNÍ STRANA KLEPET

Vybrat ...

SVĚTLÁ

ČERVENÁ

ORANŽOVÁ

NEURČENO

SKVRNA NA SPOJNICI PRSTŮ

Vybrat ...

SVĚTLÁ

ORANŽOVÁ

BEZ SKVRNY

VÝBĚR DRUHU RAKA

PRŮVODCE VÝBĚREM DRUHU RAKA



ZVLÁŠTNÍ ZNAKY

Vybrat ...



ČERVENÉ PŘÍČNÉ PRUHY NA ZADEČKU

BEZ PRUHŮ

ORANŽOVÁ

NEURČENO

SKVRNA NA SPOJNICI PRSTŮ

Vybrat ...

SVĚTLÁ

ORANŽOVÁ

BEZ SKVRNY

VÝBĚR DRUHU RAKA

PRŮVODCE VÝBĚREM DRUHU RAKA



ZVLÁŠTNÍ ZNAKY

Vybrat ...

ČERVENÉ PŘÍČNÉ PRUHY NA ZADEČKU

BEZ PRUHŮ

NEURČENO

POSTORBITÁLNÍ LIŠTY

Vybrat ...

JEDEN PÁR

DVA PÁRY

NEURČENO

SPODNÍ STRANA KLEPET

Vybrat ...

SVĚTLÁ

ČERVENÁ

ORANŽOVÁ

NEURČENO

SKVRNA NA SPOJNICI PRSTŮ

Vybrat ...

SVĚTLÁ

ORANŽOVÁ

BEZ SKVRNY

VÝBĚR DRUHU RAKA

PRŮVODCE VÝBĚREM DRUHU RAKA



ZVLÁŠTNÍ ZNAKY

Vybrat ...

ČERVENÉ PŘÍČNÉ PRUHY NA ZADEČKU

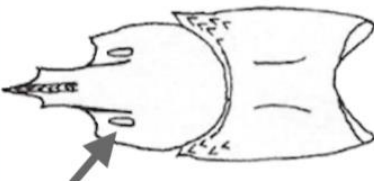

BEZ PRUHŮ

NEURČENO

POSTORBITÁLNÍ LIŠTY

Vybrat ...

×

| | |
|---|------------------------------|
|  | <p>JEDEN PÁR</p> <p>></p> |
|  | <p>DVA PÁRY</p> <p>></p> |

SKVRNA NA SPOJNICI PRSTŮ

Vybrat ...

SVĚTLÁ

ORANŽOVÁ

BEZ SKVRNY

VÝBĚR DRUHU RAKA

PRŮVODCE VÝBĚREM DRUHU RAKA



ZVLÁŠTNÍ ZNAKY

Vybrat ...

ČERVENÉ PŘÍČNÉ PRUHY NA ZADEČKU

BEZ PRUHŮ

NEURČENO

POSTORBITÁLNÍ LIŠTY

Vybrat ...

JEDEN PÁR

DVA PÁRY

NEURČENO

SPODNÍ STRANA KLEPET

Vybrat ...

SVĚTLÁ

ČERVENÁ

ORANŽOVÁ

NEURČENO

SKVRNA NA SPOJNICI PRSTŮ

Vybrat ...

SVĚTLÁ

ORANŽOVÁ

BEZ SKVRNY

VÝBĚR DRUHU RAKA

PRŮVODCE VÝBĚREM DRUHU RAKA



BEZ SKVRNY

NEURČENO

KRUNÝŘ

Vybrat ...

HLADKÝ

S TRNY

S HRBOLKY

S HRBOLKY A S TRNEM V TÝLNÍM ŠVU

NEURČENO

VÝBĚR DRUHU RAKA

ŘÍČNÍ

KAMENÁČ

BAHENNÍ

SIGNÁLNÍ

PRUHOVANÝ

MRAMOROVANÝ

NEURČEN



8:54

NOVÉ POZOROVÁNÍ

Našel jsem raka a chci nález zaznamenat



NÁZEV (POPIS) LOKALITY :

Poton xy, v obci xyz, pod rybníkem

SOUŘADNICE LOKALITY (Z GPS)

50.11301

14.394388



DATUM A ČAS NÁLEZU :

26.04.2019 08:47



DRUH RAKA :

Vybrat ...

řiční



POČET POZOROVANÝCH RAKŮ :

4



DRUH NÁLEZU :

živý



Jiný pohled
na raka
nebo místo
nálezu

POZNÁMKA :

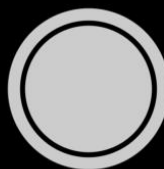
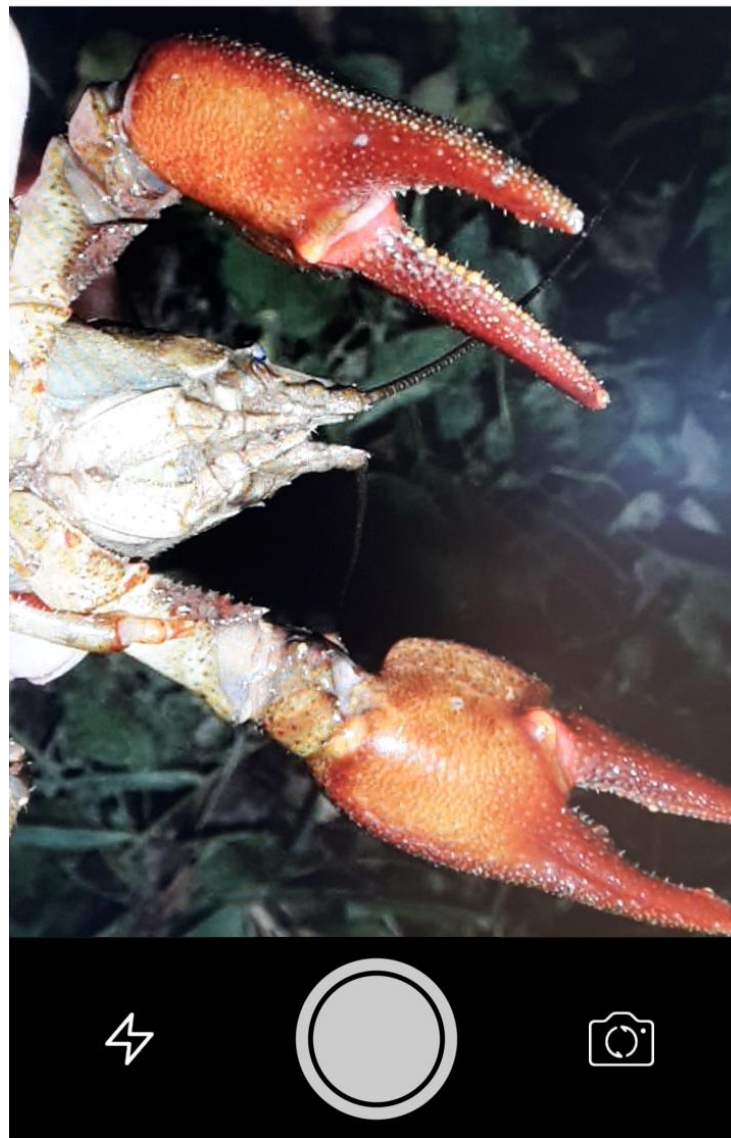
AUTOR NÁLEZU (Alias):

jp

Uložit

FOTOGRAFIE

Spodní strana klepet



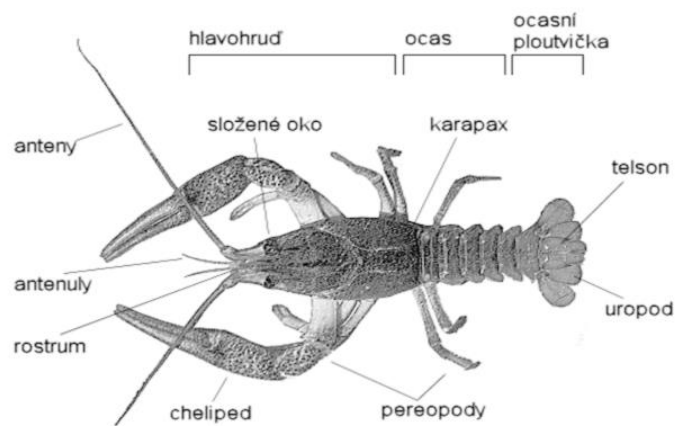
Aplikace inovativních postupů při eradikaci invazních raků v ČR

MORFOLOGIE RAKA

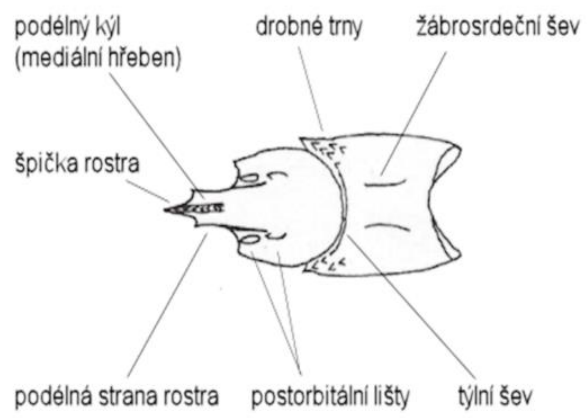
TERMINOLOGIE A VÝKLAD POJMŮ



VNĚJŠÍ MORFOLOGIE RAKA:



HLAVOHRUDNÍ KRUNÝŘ (POHLED SHORA):





20:22

OCHRANA RAKŮ

CO DĚLAT, CO NEDĚLAT



PŮVODNÍ RACI:

Vyfotit, zadat souřadnice nebo bod na mapě a odeslat k určení. Raky co nejméně rušit, včetně jakýchkoliv zásahů do jejich biotopu. Původní raci jsou podle zákona 114/1992 Sb. kriticky ohrožení, a proto jsou chráněni. Je zakázáno je chytat, rušit, přemísťovat, držet, chovat v zajetí, dopravovat, prodávat, vyměňovat, zraňovat, ničit, poškozovat a to ve všech vývojových stádiích. V případě úhynu raků neprodleně nahlásit událost ČIŽP, AOPK nebo pomocí aplikace (VÚV). Raky nepřenasít! Mohlo by se jednat o úhyn např. na račí mor, nebo se může jednat jen o svlečky raků.

NEPŮVODNÍ RACI:

Vyfotit, zadat souřadnice nebo bod na mapě a odeslat k určení.

Raky nepřemísťovat

Raky nepřemísťovat na jiné lokality. Nepůvodní raci jsou agresivnější a jsou potenciálními přenašeči račího moru. Račí mor je nemoc vysoce infekční a pro evropské raky je ve většině případů smrtelná. Pečlivě dezinfikovat veškeré mokré nářadí i obuv SAVEM a vše vysušit. Spory račího moru přežijí ve vlhkém prostředí až 14 dní.

Co se nesmí

V souladu s Nařízením komise EU se nepůvodní raci nesmějí záměrně přivážet na území EU, držet, chovat, vyměňovat, přepravovat do EU, dále uvádět na trh nebo uvolňovat do životního prostředí.

Tento projekt byl podpořen grantem z Norských fondů

Děkujeme za pozornost

Foto A. Petrušek

Zpracováno v rámci projektu reg. č. 3211100013 „Aplikace inovativních postupů při eradikaci invazních raků v ČR”

<https://crayfish2022.vuv.cz>