

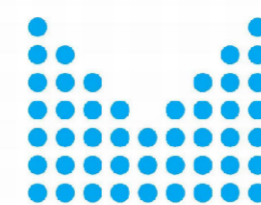
# Mapa specifické zranitelnosti podzemní vody k průniku radioaktivních látek 1 : 50 000 v okolí 30 km od JE Temelín

## list 23-33 Veselí nad Lužnicí

Autorský kolektiv:

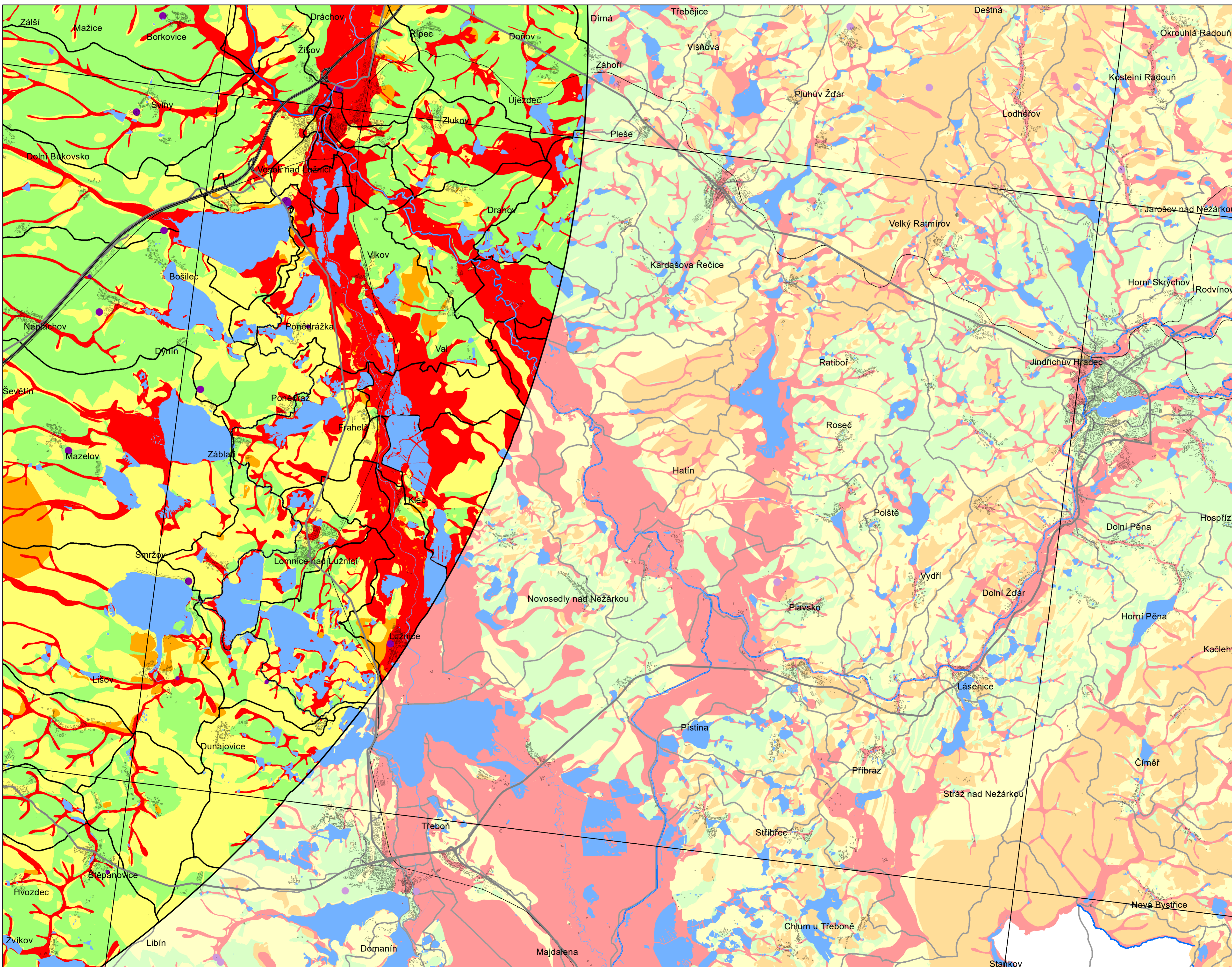
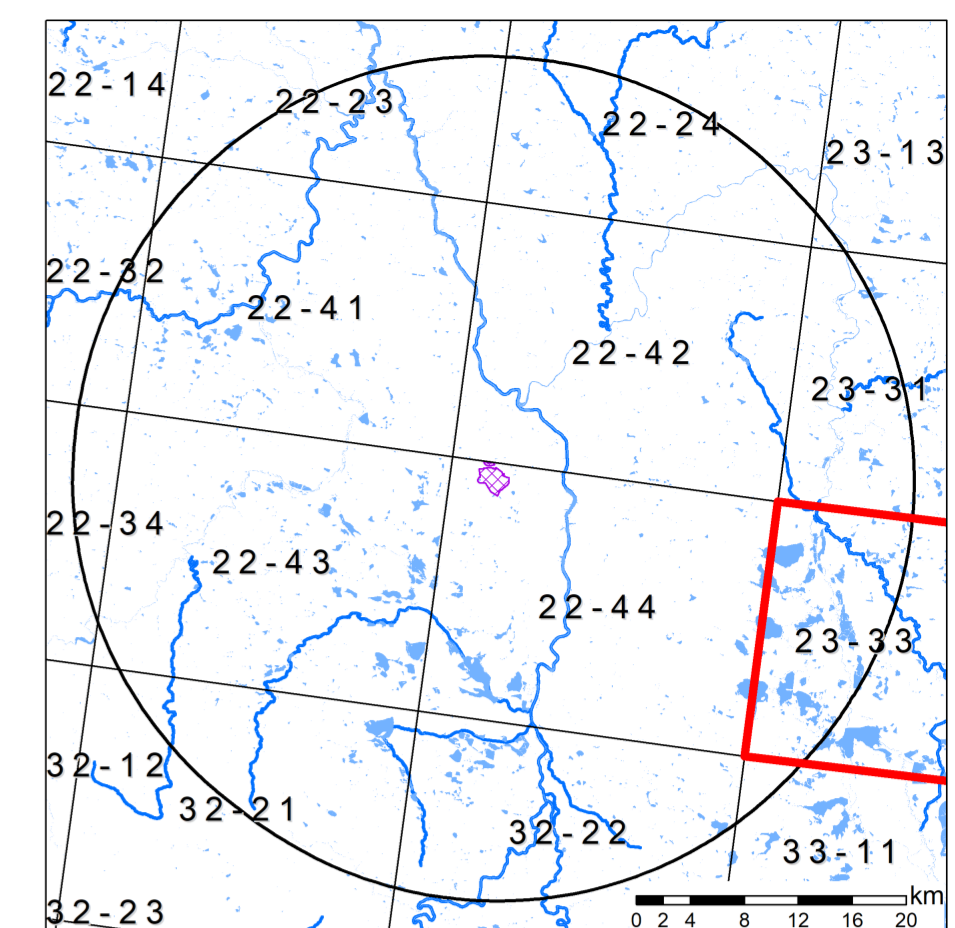
Josef V. Datel  
David Rozman  
Pavel Eckhardt  
Anna Hrabánková  
Anna Tlučáková  
Eva Juranová  
Barbora Sedlářová  
Diana Marešová

Výstup projektu Inovativní metody detekce ultranizkých koncentrací radionuklidů k hodnocení zranitelnosti zdrojů pitné vody při jaderné havárii (IMDUKR), číslo VI20192022142, financovaného Ministerstvem vnitra v rámci Bezpečnostního výzkumu České republiky 2015-2022.



MINISTERSTVO VNITRA  
ČESKÉ REPUBLIKY

Umístění mapového listu



0 1 2 4 6 8 10 km

