

Společně využívané podzemní vody na česko-saském pomezí (GRACE)

Gemeinsam genutzte Grundwasserressourcen im tschechisch-sächsischen Grenzgebiet (GRACE)

Ing. Marie Kalinová

# Koncepce realizace Rámcové směrnice EU u společných přeshraničních útvarů podzemních vod

Pro poradu odborníků Stálého výboru Sasko  
v říjnu 2014 v Chebu.

Dva závěrečné výstupy projektu

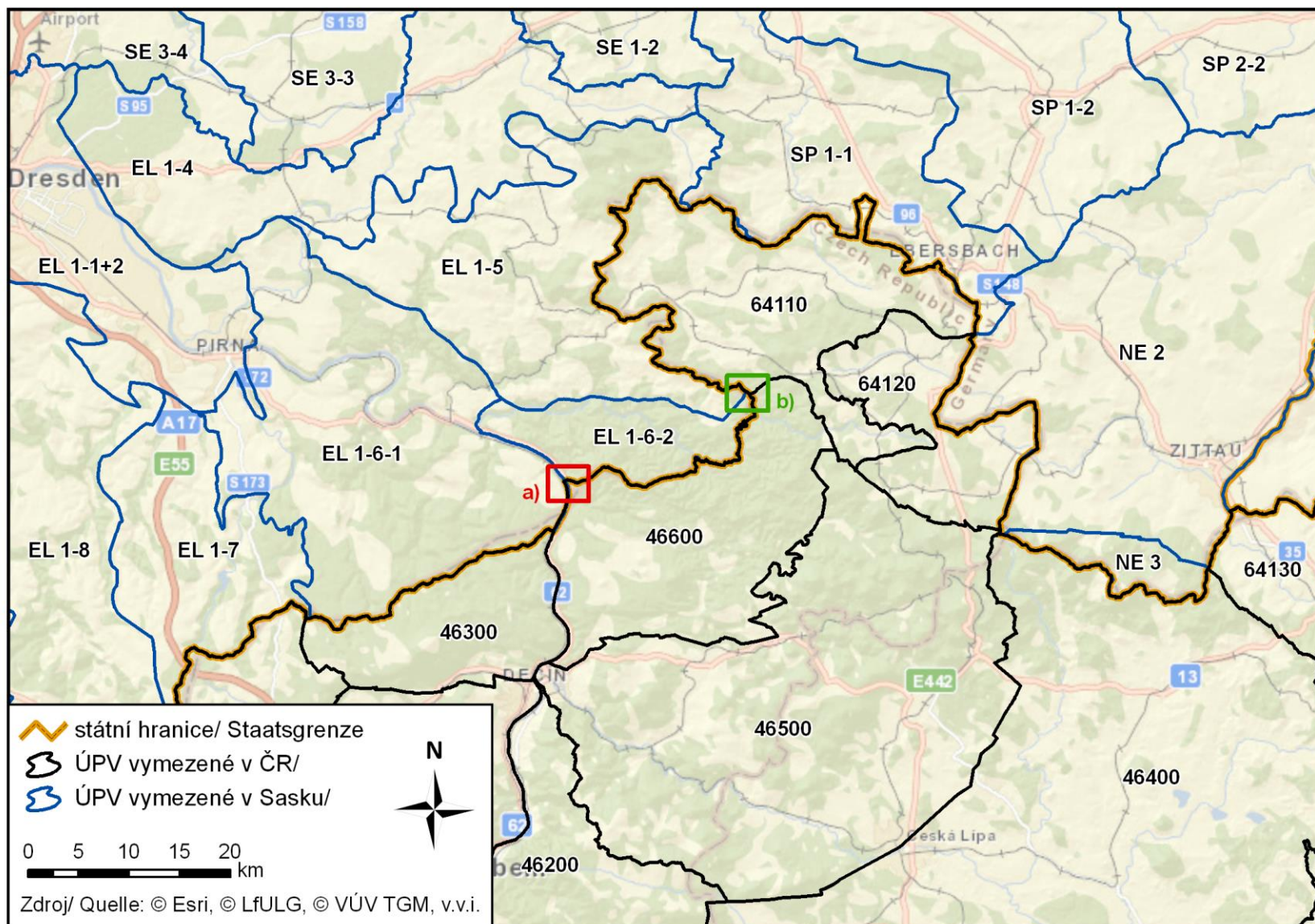
# Společné strategie ochrany zdrojů podzemních vod

Realizace Rámcové směrnice EU  
o vodě

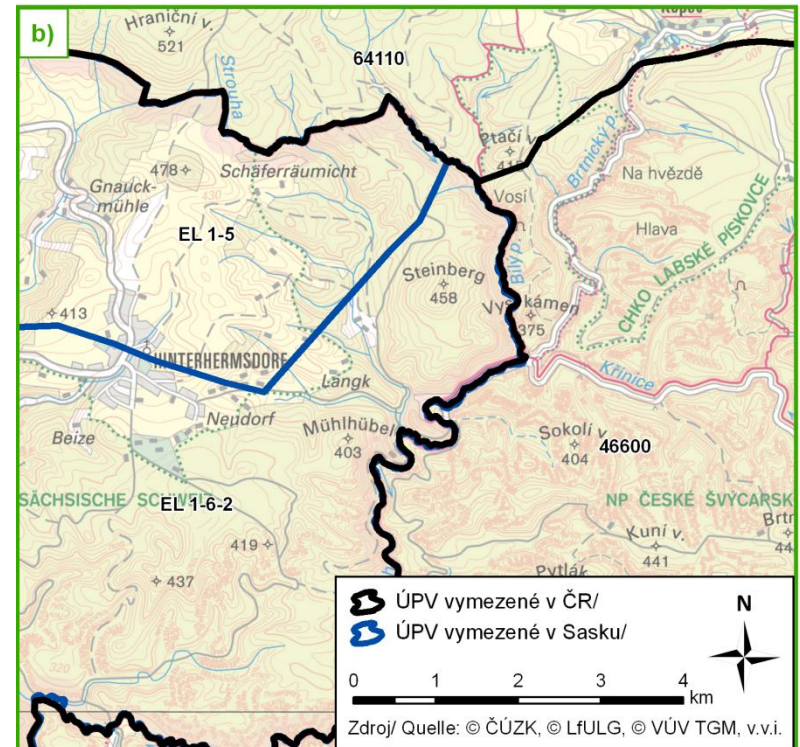
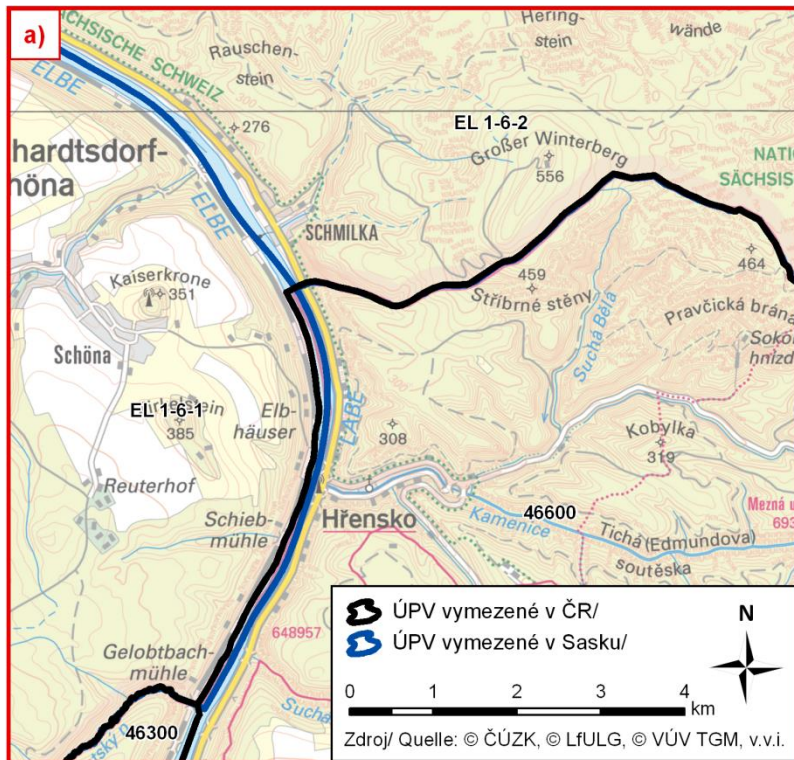
# Společné přeshraniční útvary podzemních vod

Analogie s útvary povrchových vod  
„Dvojčata“ nebo společné útvary

# Útvary podzemních vod

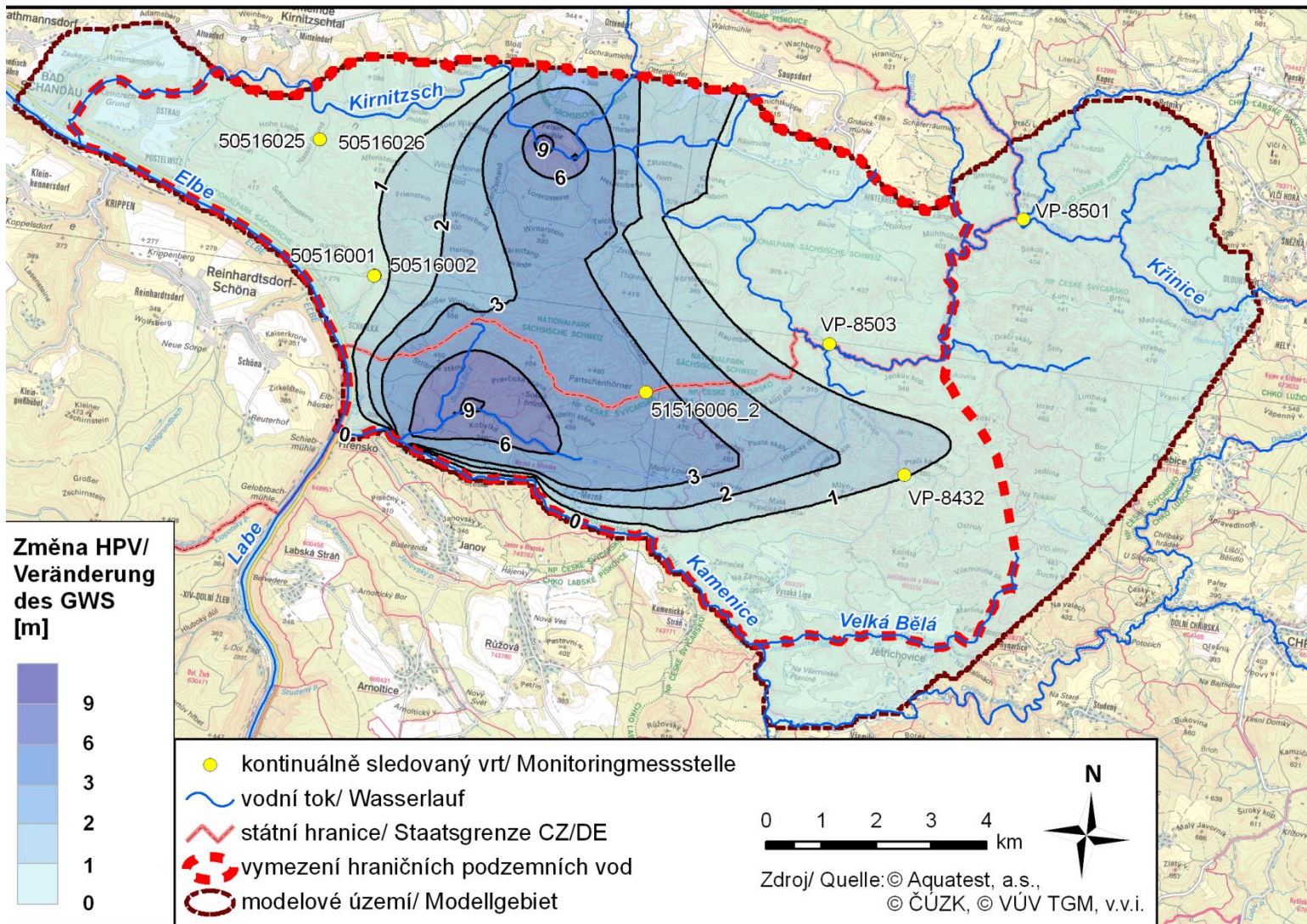


# Detaily- nenávaznosti

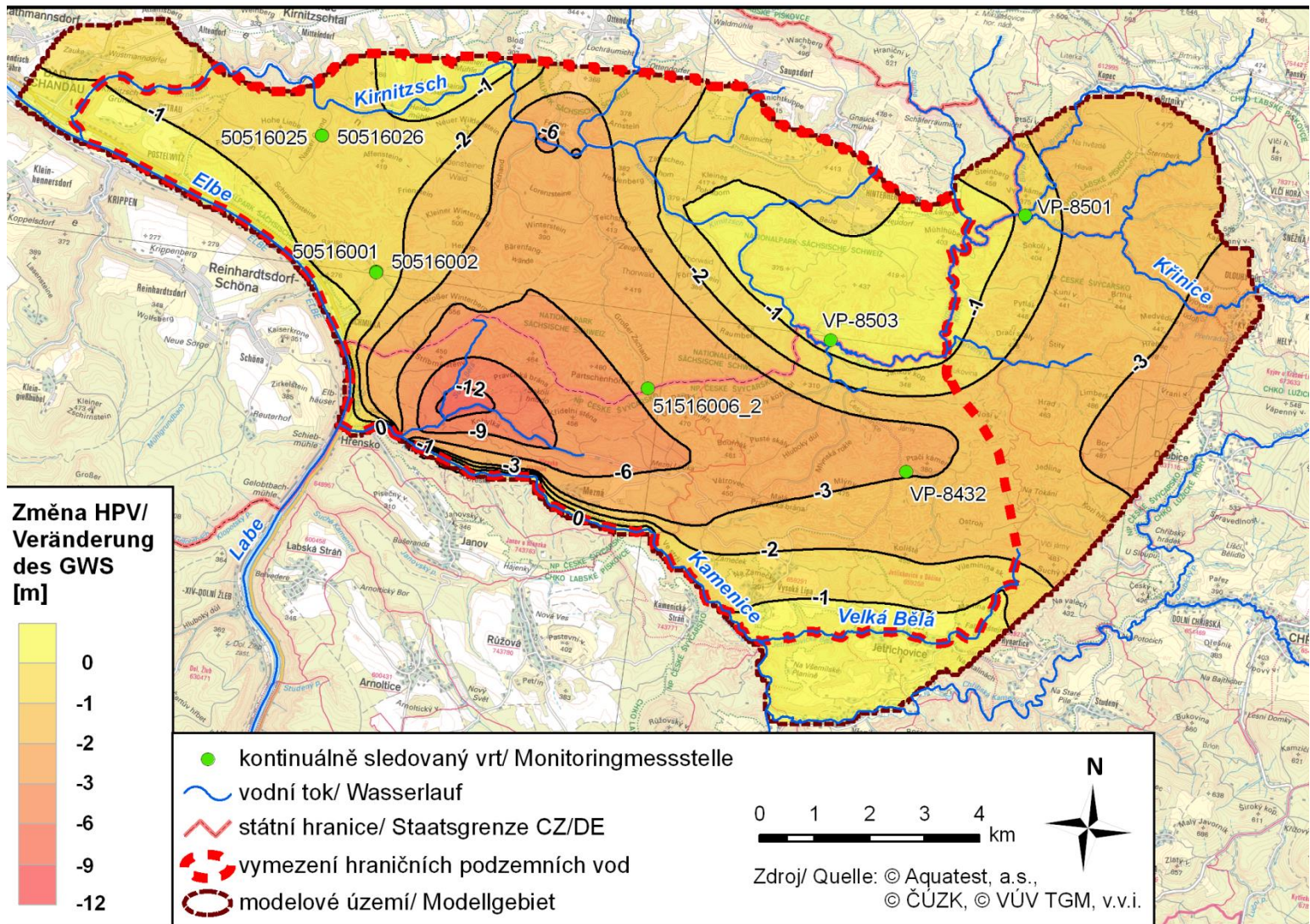


# Vymezení společných přeshraničních útvarů podzemních vod

- Na české straně útvary hluboko do vnitrozemí - nejen hraniční podzemní vody.
- Pro nové vymezení útvarů podklady z projektu GRACE nestačí.
- Vymezení oblasti hraničních podzemních vod ve smyslu Smlouvy
- Přeshraniční proudění
- **Přeshraniční ovlivnění v důsledku využívání**



## Návrh na vymezení oblasti hraničních podzemních vod Hřensko-Křinice/Kirnitzsch při současné situaci



**Návrh na vymezení oblasti hraničních podzemních vod Hřensko-Křinice/Kirnitzsch při kritické situaci**



# Hraniční podzemní vody ve vodárensky využívaném kolektoru 3

- Obojí znázornění vede ke stejnému vymezení oblasti hraničních podzemních vod.
- Navržená oblast hraničních podzemních vod Hřensko-Křinice/Kirnitzsch je menší, než stávající zájmová oblast projektu GRACE.

# Vymezit společné přeshraniční útvary podzemních vod?

- V letech 2015 – 2020 (pro 3. plánovací cyklus) připravovat s pomocí projektů, revizi vymezení útvarů podzemních vod podél česko-německých státních hranic.
- Návaznost na revizi útvarů na národní úrovni.
- Základní kroky jsou uvedeny v Koncepti realizace Rámcové směrnice EU u společných přeshraničních útvarů podzemních vod.

# Koncepce realizace Rámcové směrnice EU u přeshraničních útvarů podzemních vod

- Spolupráce na **základě Smlouvy** mezi Českou republikou a Spolkovou republikou Německo o spolupráci hraničních vodách.
- Vymezení přeshraničních útvarů podzemních vod tam, kde může být přeshraniční proudění podzemních vod **ovlivněno užíváním** podzemních vod (čerpáním z vrtů nebo studní, nebo jímáním pramenů), ale také z **hlediska znečištění**.
- Předem - **vymezení oblastí hraničních podzemních vod ovlivněných užíváním**.
- Při vymezení budou akceptovány poznatky o hydrogeologických strukturách - vložený přeshraniční útvar.

Dohoda o **gesci** znamená  
**koordinaci všech postupných kroků v**  
plánech povodí :

- Vymezení,
- návrh a realizace monitoringu,
- výměna informací,
- společné stanovení prahových hodnot,
- hodnocení stavu,
- reporting EU,
- návrhy opatření.

Děkuji za pozornost  
Vielen Dank für Ihre Aufmerksamkeit

