

Informační list

Vydatnost pramenů a pramenných oblastí

Přeshraniční oblast: Hřensko–Křinice/Kirnitzsch

Projekt GRACE je zaměřen na ochranu vodních zdrojů a objasnění příčin klesání hladin podzemních vod ve vymezených přeshraničních oblastech. Nedílnou součástí výzkumu podzemních vod je sledování pramenů a pramenných oblastí, které často velmi citlivě reagují na přírodní i antropogenní změny. Poznatky o pramenech a pramenných oblastech budou sloužit jako indikátor poklesu hladin podzemních vod.



VÚV TGM, v.v.i. (lead partner projektu) monitoruje a hodnotí v oblasti Hřensko–Křinice/Kirnitzsch vývoj vydatnosti pramenů a pramenných oblastí. Důležitým základem vyhodnocení jsou, mimo jiné, dlouhodobé údaje o vydatnostech, které dává k dispozici saský projektový partner (LfULG). Vyhodnocení časových řad ještě probíhá. V průběhu roku 2012 byla uskutečněna podrobná rekognoskace území, byl proveden monitoring známých pramenů a pramenných oblastí a byly vyhledávány a měřeny další prameny. Práce v terénu probíhají v souladu s ochranou Národního parku České Švýcarsko.



Dále byla provedena rešerše odborné literatury a podkladů; zpracovány byly zejména starší studie k pramenům, z archivu VÚV TGM, v.v.i. a LfULG, vybrané zprávy z archivu ČGS (Geofond), hydrogeologické a geologické mapy.



Cílem monitoringu vydatnosti a doplňujících parametrů je zjistit stav a sezónní kolísání vydatnosti pramenů a pramenných oblastí. K tomu byla jednak využita dlouhodobá měření vydatnosti a dále na vybraných objektech bylo provedeno sledování vydatnosti, konduktivity a teploty vody ve čtvrtletním cyklu.

Nejvyšší vydatnosti byly všeobecně zaznamenány na jaře a ve srážkově bohatých částech letního období. V létě a na podzim došlo k vyschnutí části drobných toků a pramenů svrchních zvodní. Vydatnost pramenů hlubších zvodní byla naopak často stabilní po celé období roku 2012. Práce na vyhledávání a měření pramenů byly prováděny tak, aby byla pokud možno

pokryta celá oblast Hřensko–Křinice/Kirnitzsch. Systematický průzkum české části byl zahájen koncem března, průzkum saské části započal na konci srpna 2012.

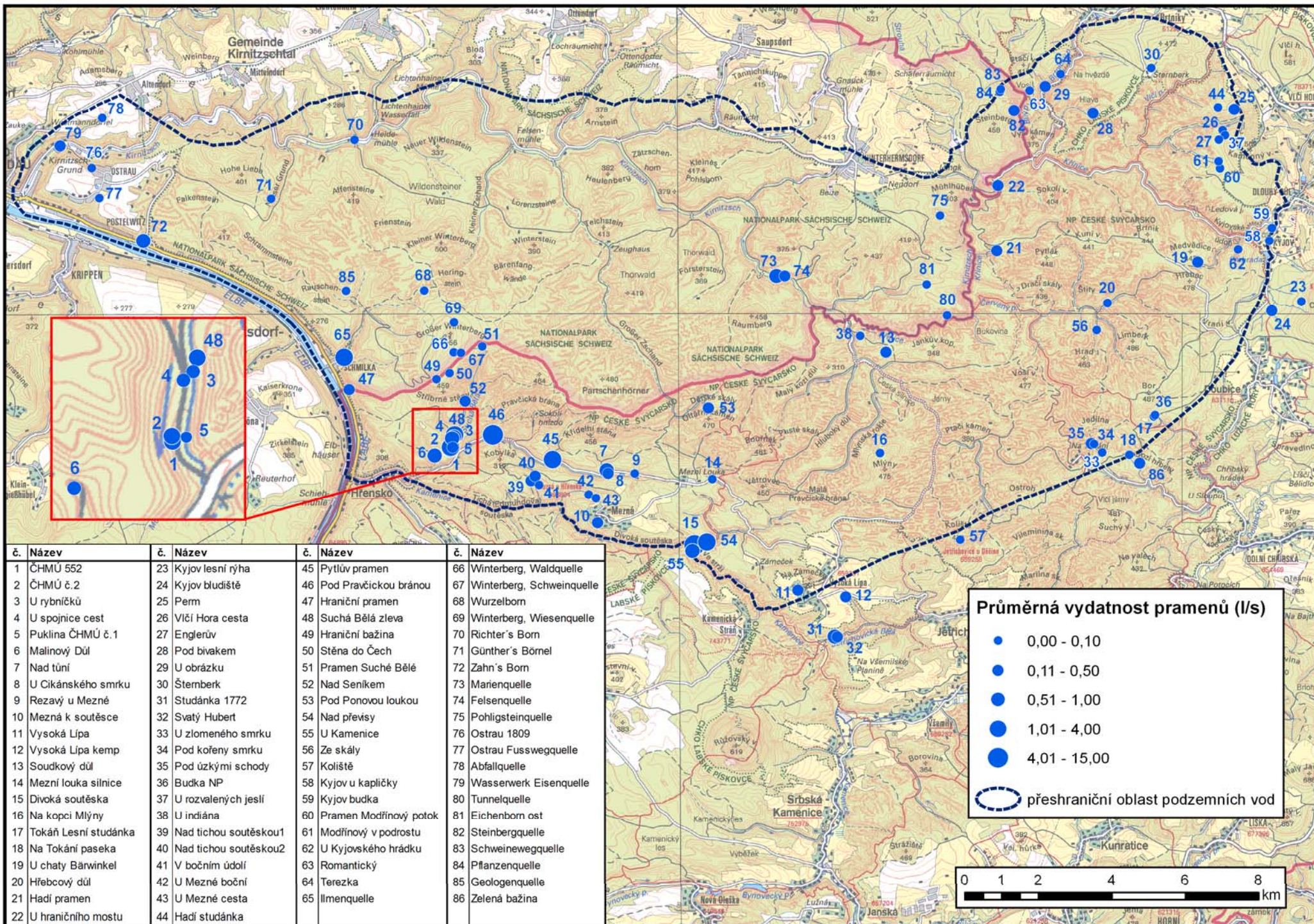
Celkově bylo v oblasti Hřensko–Křinice/Kirnitzsch doposud změřeno 86 pramenů.

Nejvyšší vydatnosti byly zaznamenány u pramenů v blízkosti Hřenska a Mezné v jihozápadní části území. Průměrná vydatnost nalezených pramenů dosahuje dohromady kolem 50 l/s. Část pramenů je využívána k zásobování obyvatel pitnou vodou.

Terénní práce a vyhodnocování výsledků budou ještě v roce 2013 pokračovat. Studie Vývoj vydatnosti pramenů a pramenných oblastí pro oblast Hřensko–Křinice/Kirnitzsch bude dokončena v lednu 2014.

Informační list zpracoval Mgr. Pavel Eckhardt (VÚV TGM v.v.i.) v únoru 2013. Další informace naleznete na stránkách projektu www.gracecz.cz.





1 ČHMÚ 552	23 Kyjov lesní rýha	45 Pytlův pramen	66 Winterberg, Waldquelle
2 ČHMÚ č.2	24 Kyjov bludiště	46 Pod Pravčickou bránou	67 Winterberg, Schweinquelle
3 U rybníčků	25 Perm	47 Hraniční pramen	68 Wurzelborn
4 U spojnice cest	26 Vlčí Hora cesta	48 Suchá Bělá zleva	69 Winterberg, Wiesenquelle
5 Puklina ČHMÚ č.1	27 Englerův	49 Hraniční bažina	70 Richter's Born
6 Malinový Důl	28 Pod bivakem	50 Stěna do Čech	71 Günther's Börncl
7 Nad tůní	29 U obrázku	51 Pramen Suché Bělé	72 Zahn's Born
8 U Cikánského smrku	30 Šternberk	52 Nad Senikem	73 Marienquelle
9 Rezávý u Mezné	31 Studánka 1772	53 Pod Ponovou loukou	74 Felsenquelle
10 Mezná k soutěsce	32 Svatý Hubert	54 Nad převisy	75 Pohligsteinquelle
11 Vysoká Lipa	33 U zlomeného smrku	55 U Kamenice	76 Ostrau 1809
12 Vysoká Lipa kemp	34 Pod kořeny smrku	56 Ze skály	77 Ostrau Fusswegquelle
13 Soudkový důl	35 Pod úzkými schody	57 Koliště	78 Abfallquelle
14 Mezní louka silnice	36 Buckka NP	58 Kyjov u kapličky	79 Wasserwerk Eisenquelle
15 Divoká soutěska	37 U rozvalených jeslí	59 Kyjov budka	80 Tunnelquelle
16 Na kopci Mlýny	38 U indiána	60 Pramen Modřinový potok	81 Eichenborn ost
17 Tokáň Lesní studánka	39 Nad tichou soutěskou1	61 Modřinový v podrostu	82 Steinbergquelle
18 Na Tokáni paseka	40 Nad tichou soutěskou2	62 U Kyjovského hrádku	83 Schweinewegquelle
19 U chaty Bärwinkel	41 V bočním údolí	63 Romantický	84 Pflanzenquelle
20 Hřebcový důl	42 U Mezné boční	64 Tereзка	85 Geologenquelle
21 Hadí pramen	43 U Mezné cesta	65 Ilmenquelle	86 Zelená bažina
22 U hraničního mostu	44 Hadí studánka		