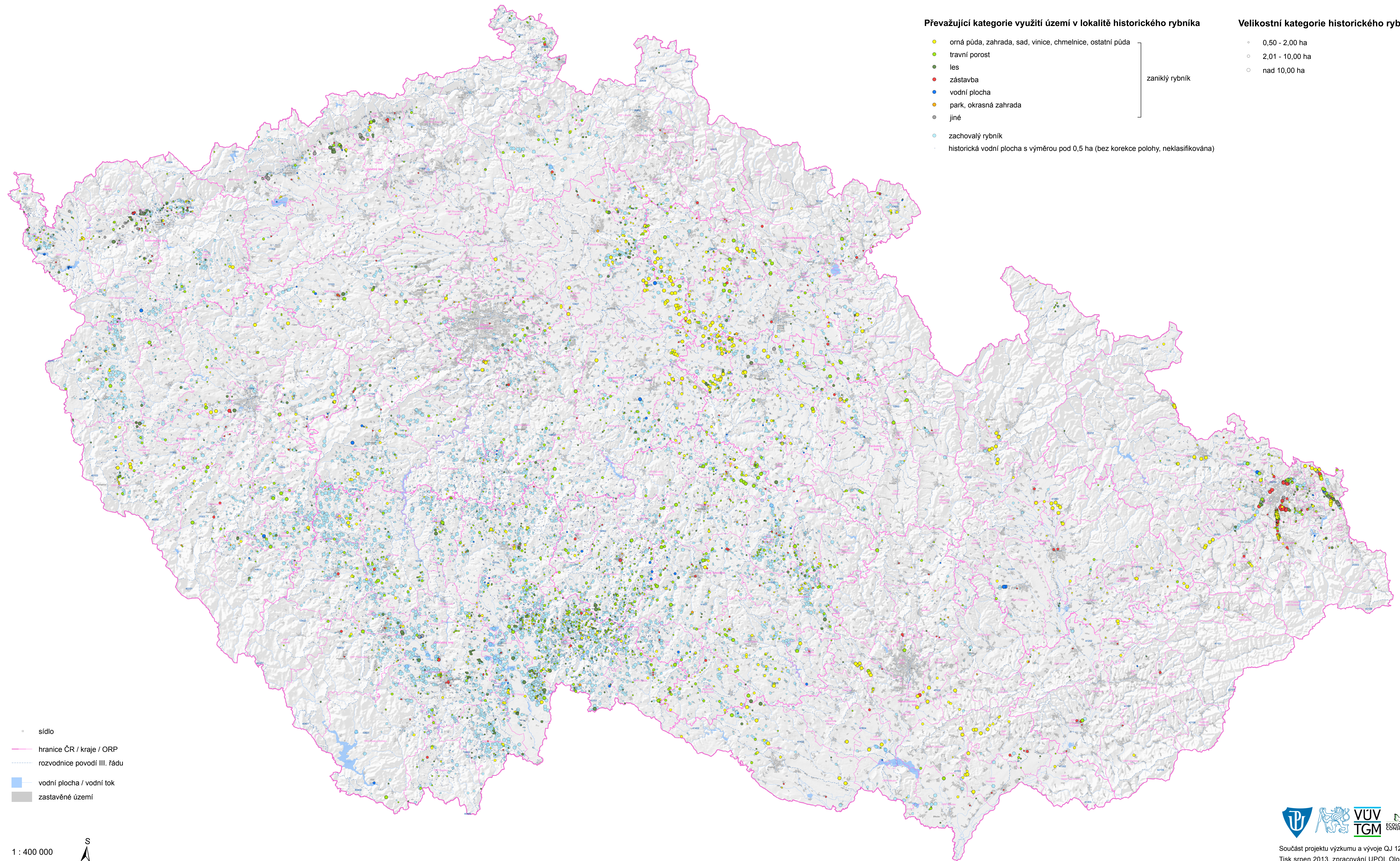


# SOUČASNÝ STAV HISTORICKÝCH RYBNÍKŮ NA ÚZEMÍ ČESKÉ REPUBLIKY

Vyhodnocení stavu rybníků s výměrou nad 0,5 ha zakreslených nad mapami II. vojenského mapování (1836-1852) a Pruského mapování (1825) po korekcích polohy



## Převažující kategorie využití území v lokalitě historického rybníka

- orná půda, zahrada, sad, vinice, chmelnice, ostatní půda
- travní porost
- les
- zástavba
- vodní plocha
- park, okrasná zahrada
- jiné
- zachovalý rybník
- historická vodní plocha s výměrou pod 0,5 ha (bez korekce polohy, neklasifikována)

zaniklý rybník

## Velikostní kategorie historického rybníka

- 0,50 - 2,00 ha
- 2,01 - 10,00 ha
- nad 10,00 ha

- sídlo
- hranice ČR / kraje / ORP
- rozvodnice povodí III. řádu
- vodní plocha / vodní tok
- zastavěné území

1 : 400 000



0 50 km



Součástí projektu výzkumu a vývoje QJ 1220233  
Tisk srpen 2013, zpracování UPOL Olomouc  
Velikost plátna: 130 x 90 cm  
Mapový podklad © ČÚZK, © VÚV TGM (DIBAVOD)