

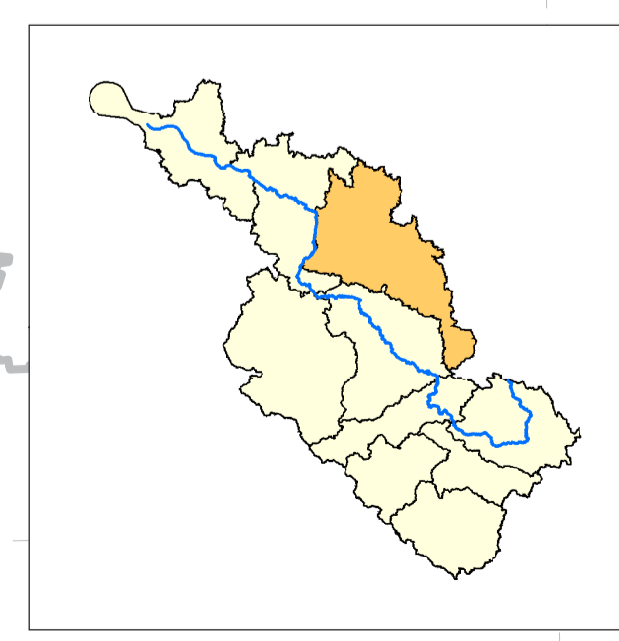
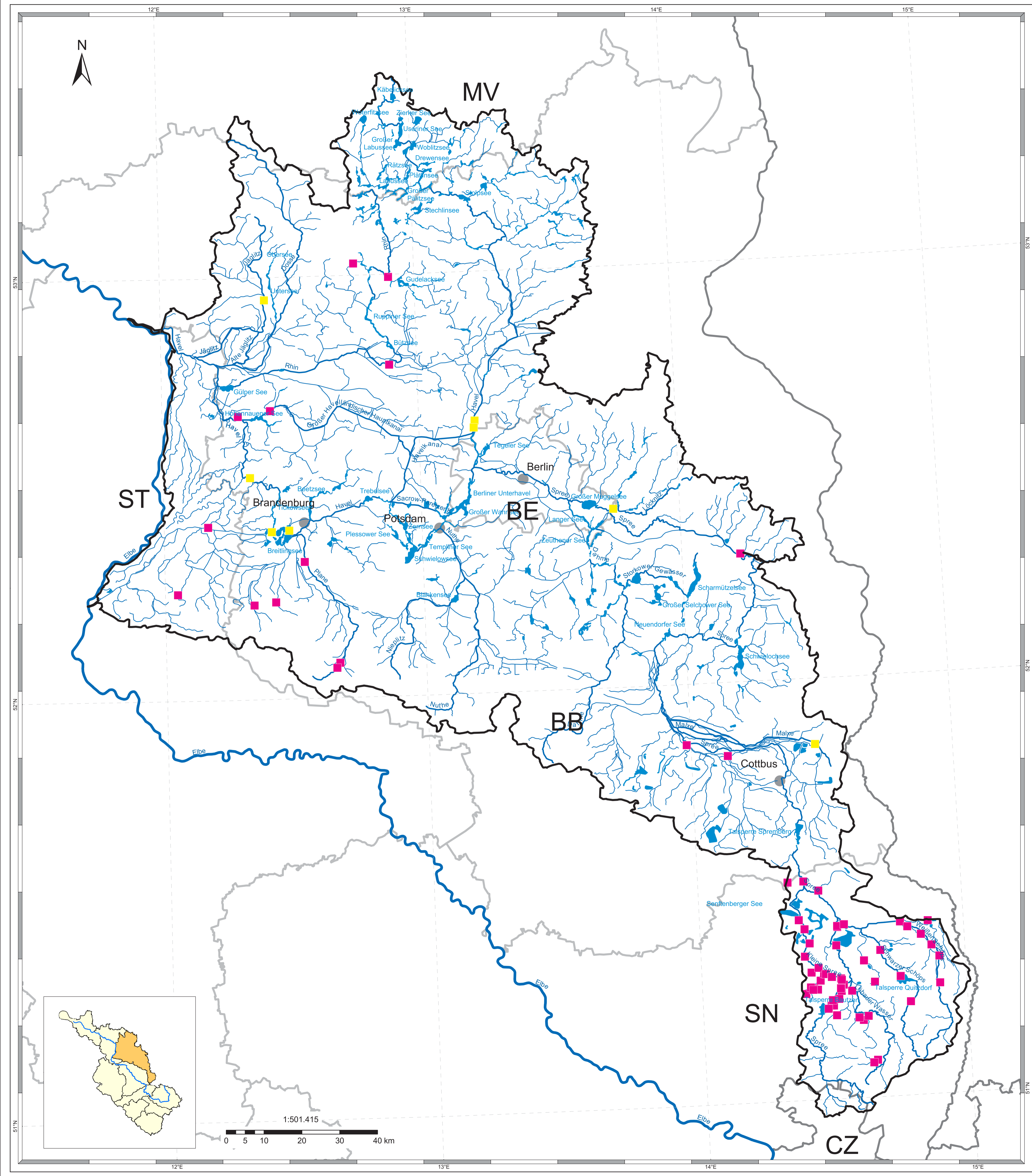
Flussgebietseinheit Elbe  
 B - Bericht Koordinierungsraum Havel  
 Karte 7: Signifikante Wasserentnahmen  
 aus Oberflächengewässern

**Legende**

Signifikante Wasserentnahmen

- Entnahmen ohne Wiedereinleitung
- Entnahmen mit Wiedereinleitung

- Grenze des Koordinierungsraumes
- Fließgewässer mit Einzugsgebiet ≥ 10 km<sup>2</sup>
- Seen ≥ 0,5 km<sup>2</sup>
- Staatsgrenzen
- Ländergrenzen
- Städte > 50.000 Einwohner



**Datenquellen**  
 Fachdaten:  
 Zuständige Behörden in der Flussgebietseinheit Elbe

Berlin	Brandenburg	Mecklenburg Vorpommern	Sachsen	Sachsen-Anhalt	Česká Republika

Basisdaten:  
 - This product includes geographical data licensed from European National Mapping Agencies.  
 © EuroGeographics

- ATKIS(R), DLM1000; Copyright © Bundesamt für Kartographie und Geodäsie, 2003  
 - ZABAGED® Zeměměřický úřad, Česká republika

**Realisierung:**

			Karte 7
Bundesanstalt für Gewässerkunde	FGG ELBE	Stand: Januar 2005	