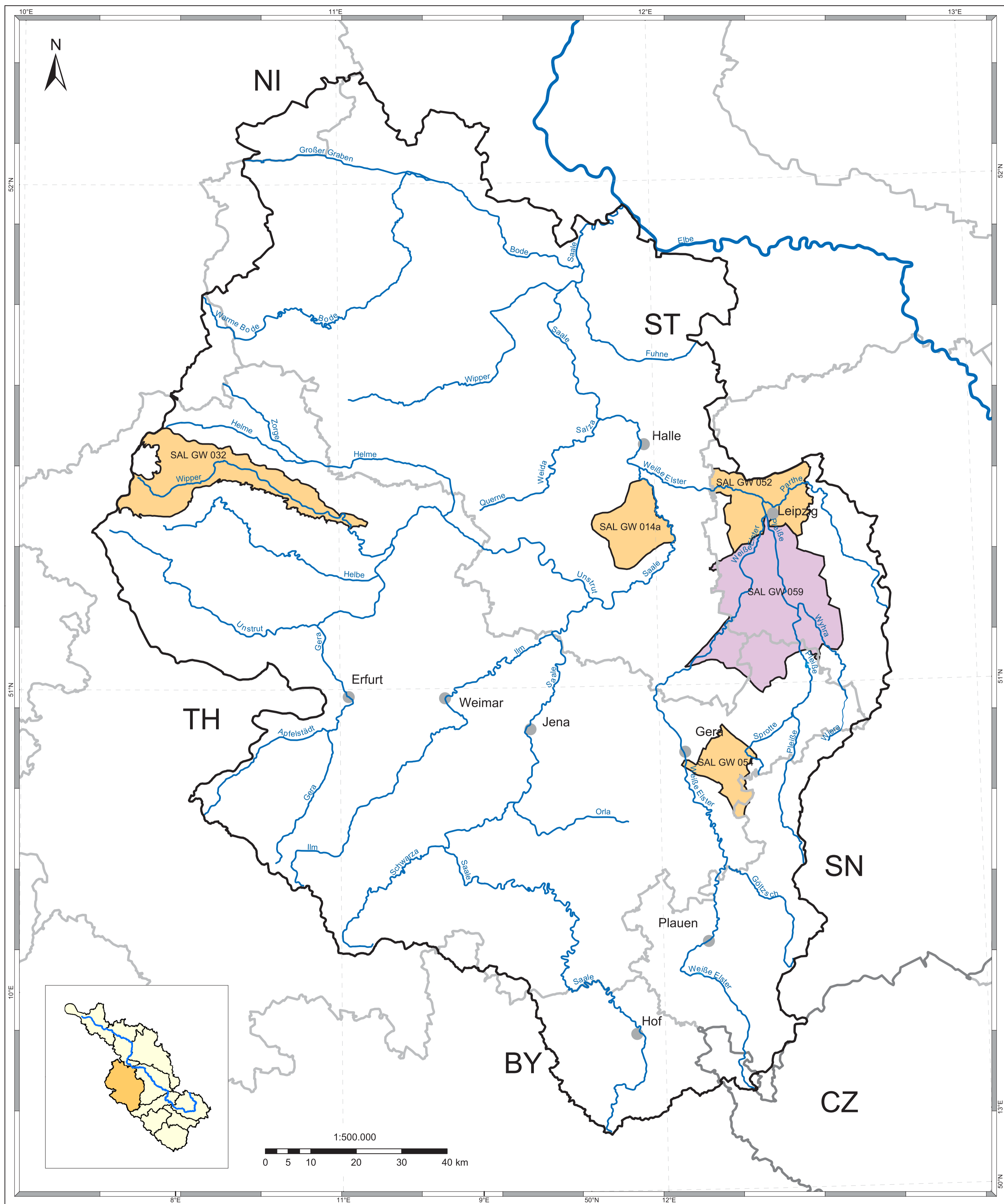


Flussgebietseinheit Elbe
 B - Bericht
 Koordinierungsraum Saale
 Karte 13: Grundwasserkörper mit wahrscheinlich weniger strengen Zielen



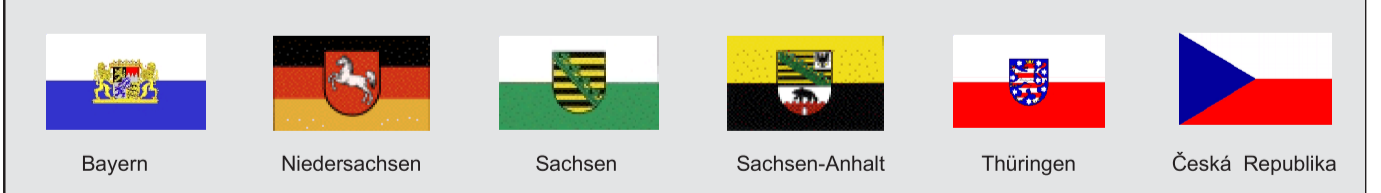
Legende

- Grundwasserkörper und -gruppen in Hauptgrundwasserleitern
- mengenmäßiger und chemischer Zustand
 - mengenmäßiger Zustand
 - chemischer Zustand
 - Grenze des Koordinierungsraumes
 - bedeutende Fließgewässer
 - bedeutende Seen
 - Staatsgrenzen
 - Ländergrenzen
 - Städte > 50.000 Einwohner

Die Karte ist das Ergebnis einer vorläufigen Einstufung. Grundsätzlich kann für Grundwasserkörper mit Zielerreichung unklar/unwahrscheinlich nicht ausgeschlossen werden, dass Ausnahmeregelungen nach Art. 4 in Anspruch genommen werden müssen. Die endgültige Einstufung erfolgt in den Bewirtschaftungsplänen 2009.

Datenquellen

Fachdaten:
 Zuständige Behörden in der Flussgebietseinheit Elbe



Basisdaten:
 - This product includes geographical data licensed from European National Mapping Agencies.
 © EuroGeographics

- ATKIS(R), DLM1000; Copyright © Bundesamt für Kartographie und Geodäsie, 2003
 - ZABAGED® Zeměměřický úřad, Česká republika

Realisierung:



Karte
 13

Stand:
 Januar 2005