









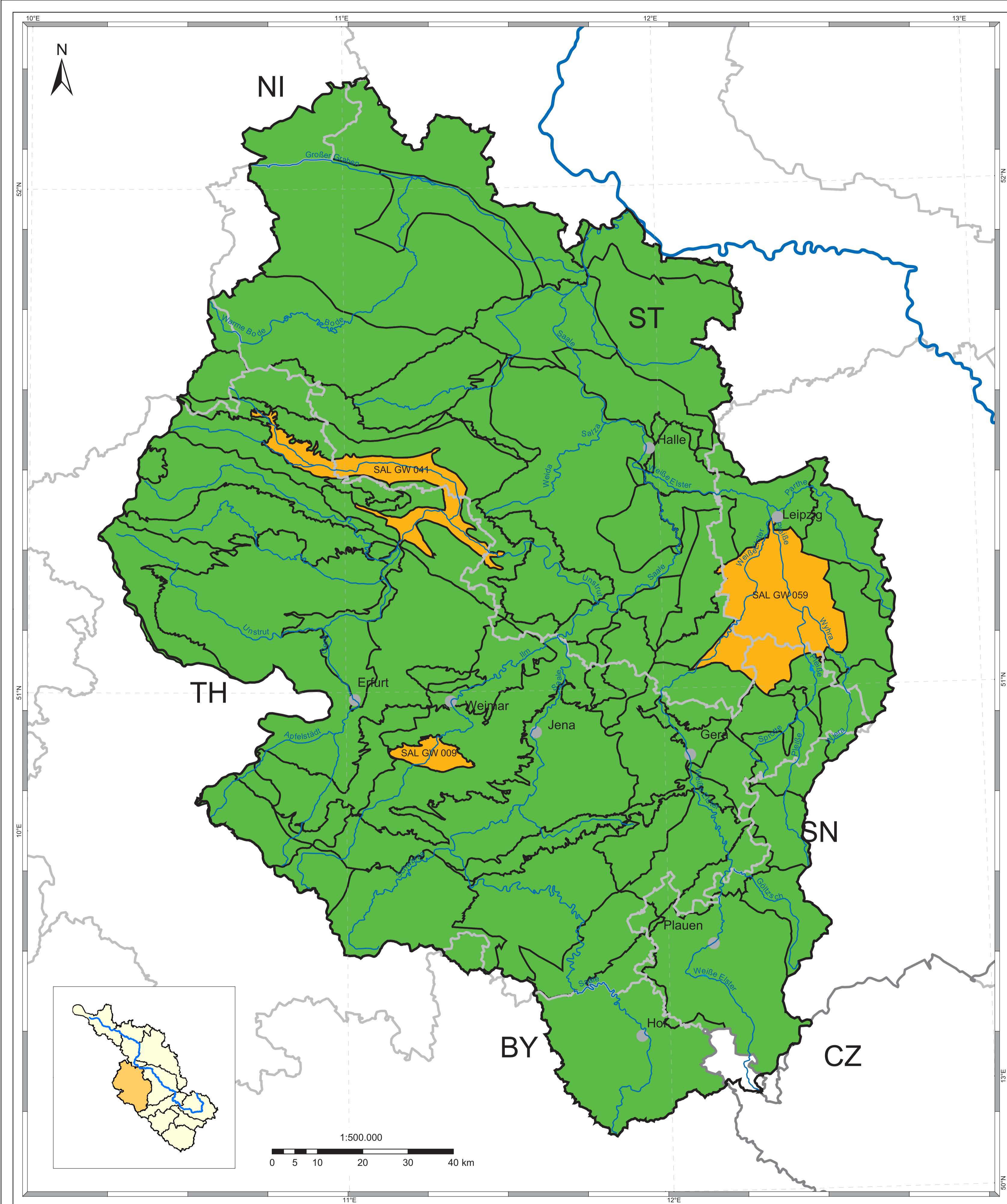
Flussgebietseinheit Elbe
 B - Bericht Koordinierungsraum Saale
 Karte 10a: Einschätzung der Zielerreichung der Grundwasserkörper hinsichtlich des mengenmäßigen Zustandes

Legende

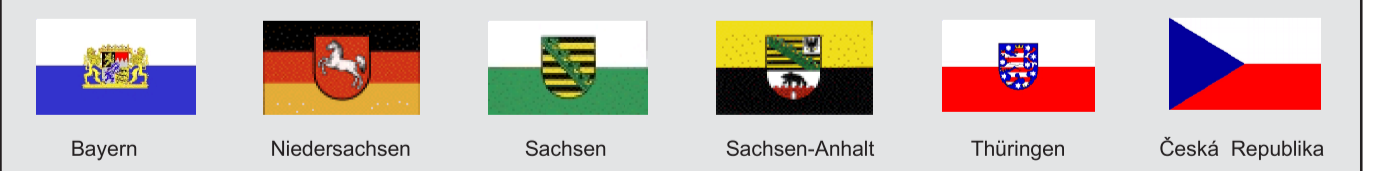
Grundwasserkörper und -gruppen in Hauptgrundwasserleitern

-  Zielerreichung wahrscheinlich
-  Zielerreichung unklar/unwahrscheinlich

-  Grenze des Koordinierungsraumes
-  bedeutende Fließgewässer
-  bedeutende Seen
-  Staatsgrenzen
-  Ländergrenzen
-  Städte > 50.000 Einwohner



Datenquellen
 Fachdaten:
 Zuständige Behörden in der Flussgebietseinheit Elbe



Basisdaten:
 - This product includes geographical data licensed from European National Mapping Agencies.
 © EuroGeographics

- ATKIS(R), DLM1000; Copyright © Bundesamt für Kartographie und Geodäsie, 2003
 - ZABAGED® Zeměměřický úřad, Česká republika

Realisierung:


 Bundesanstalt
 für Gewässerkunde


 FGG ELBE


 Stand:
 Januar 2005

Karte
 10a