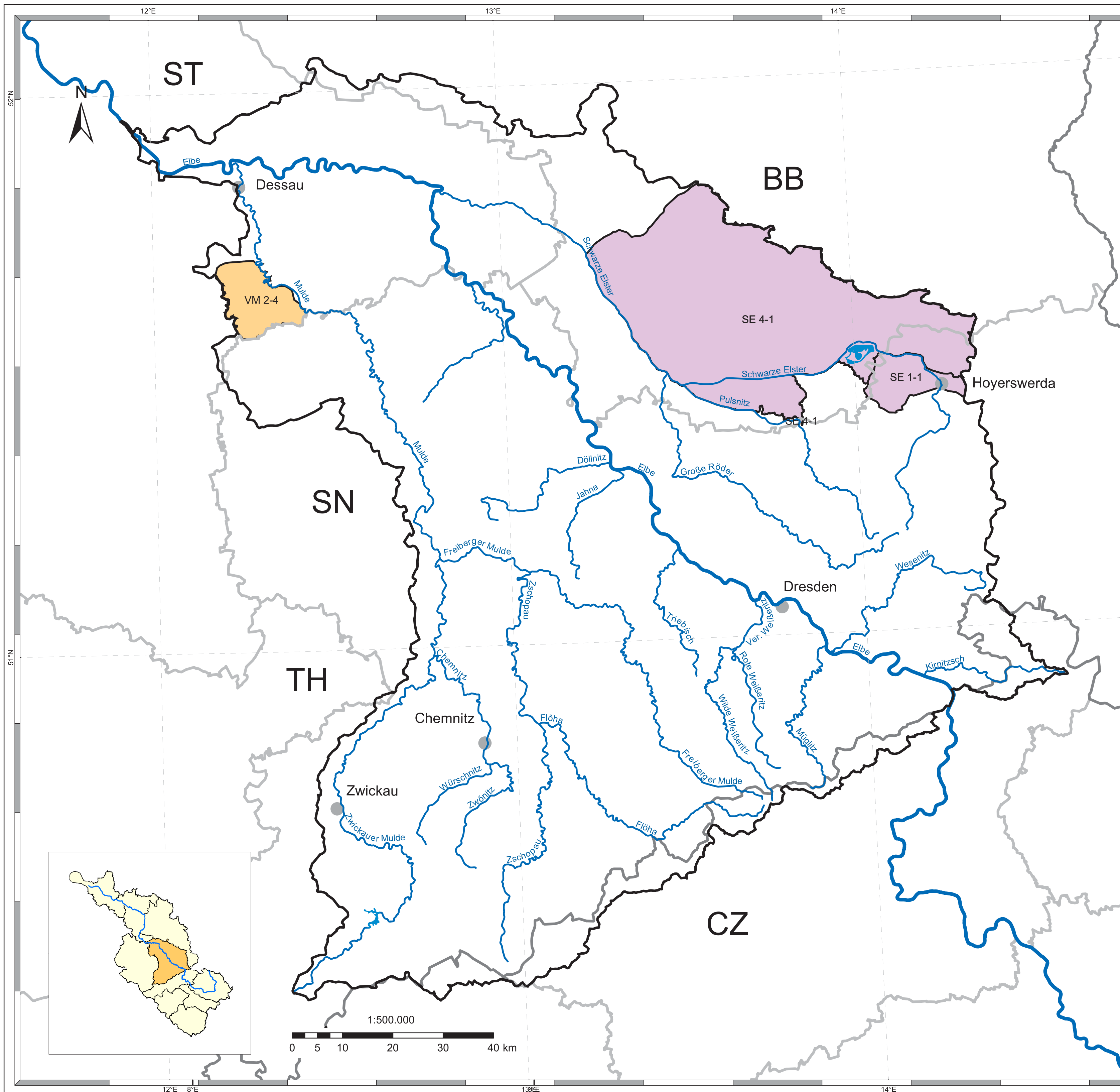


Flussgebietseinheit Elbe
 B - Bericht
 Koordinierungsraum Mulde - Elbe - Schwarze Elster
 Karte 13: Grundwasserkörper mit wahrscheinlich weniger strengen Zielen



Legende

Grundwasserkörper und -gruppen in Hauptgrundwasserleitern

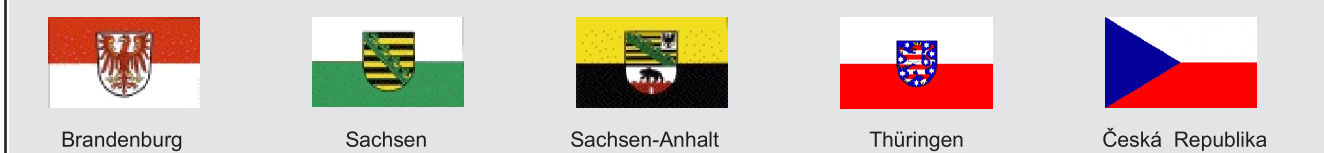
- mengenmäßiger und chemischer Zustand
- mengenmäßiger Zustand
- chemischer Zustand

- Grenze des Koordinierungsraumes
- bedeutende Fließgewässer
- bedeutende Seen
- Staatsgrenzen
- Ländergrenzen
- Städte > 50.000 Einwohner

Die Karte ist das Ergebnis einer vorläufigen Einstufung. Grundsätzlich kann für Grundwasserkörper mit Zielerreichung unklar/unwahrscheinlich nicht ausgeschlossen werden, dass Ausnahmeregelungen nach Art. 4 in Anspruch genommen werden müssen. Die endgültige Einstufung erfolgt in den Bewirtschaftungsplänen 2009.

Datenquellen

Fachdaten:
 Zuständige Behörden in der Flussgebietseinheit Elbe



Basisdaten:

- This product includes geographical data licensed from European National Mapping Agencies. © EuroGeographics
 - ATKIS(R), DLM1000; Copyright © Bundesamt für Kartographie und Geodäsie, 2003
 - ZABAGED© Zeměměřický úřad, Česká republika

Realisierung:



Stand:
 Januar 2005

Karte
 13