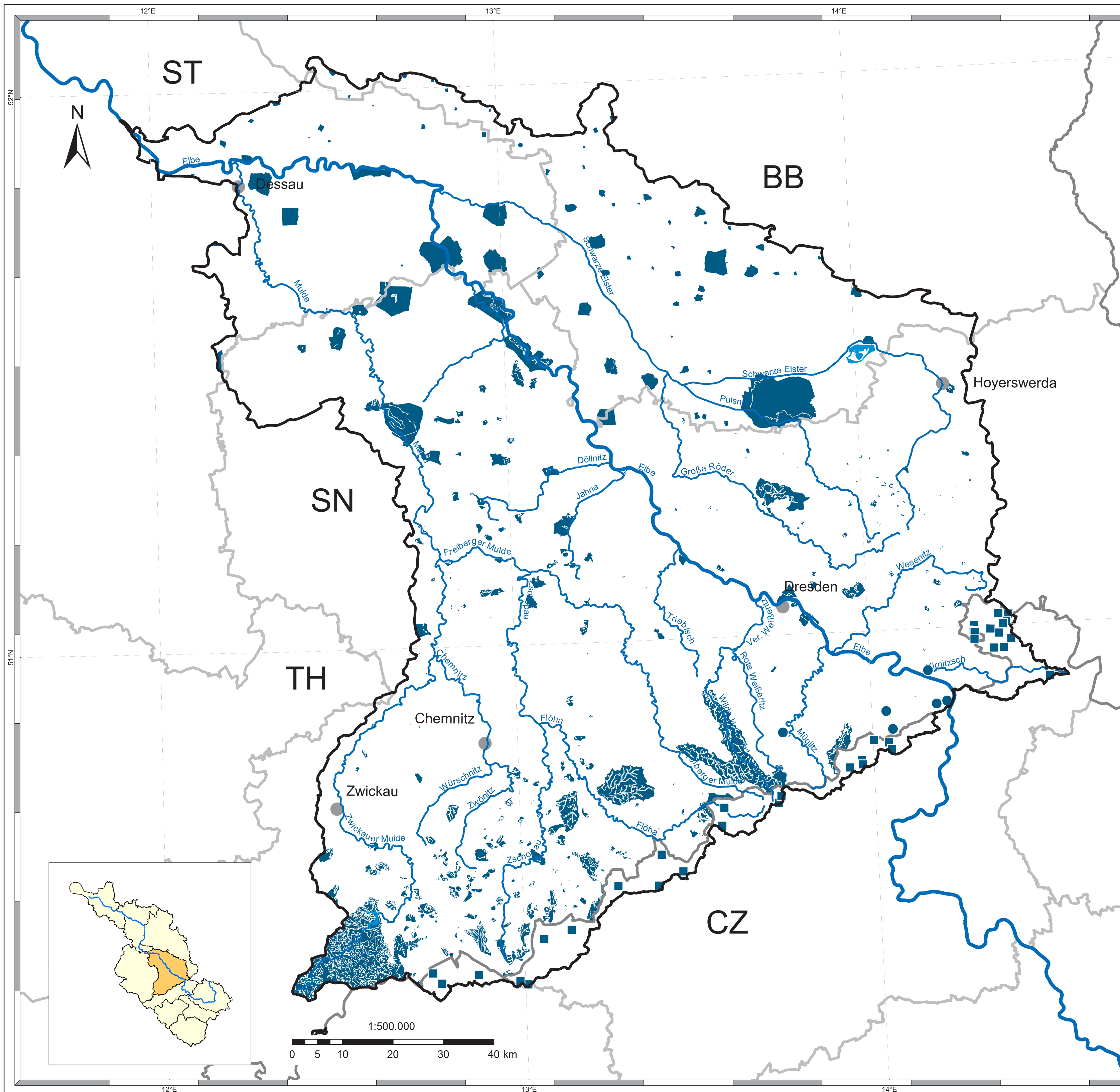


Flussgebietseinheit Elbe  
 B - Bericht Koordinierungsraum  
 Mulde - Elbe - Schwarze Elster  
 Karte 11a: Die für die Entnahme von Wasser für den menschlichen Gebrauch ausgewiesenen Gebiete

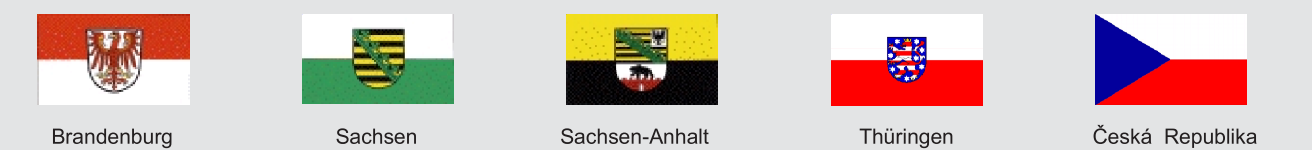


**Legende**

- Trinkwasserschutzgebiete
- Trinkwasserschutzgebiete
- Wasserentnahmestellen für den menschlichen Gebrauch
- Grenze des Koordinierungsraumes
- bedeutende Fließgewässer
- bedeutende Seen
- Staatsgrenzen
- Ländergrenzen
- Städte > 50.000 Einwohner

**Datenquellen**

Fachdaten:  
 Zuständige Behörden in der Flussgebietseinheit Elbe



**Basisdaten:**

- This product includes geographical data licensed from European National Mapping Agencies.  
 © EuroGeographics

- ATKIS(R), DLM1000; Copyright © Bundesamt für Kartographie und Geodäsie, 2003  
 - ZABAGED© Zeměměřický úřad, Česká republika

**Realisierung:**



Stand:  
 Januar 2005

Karte  
 11a