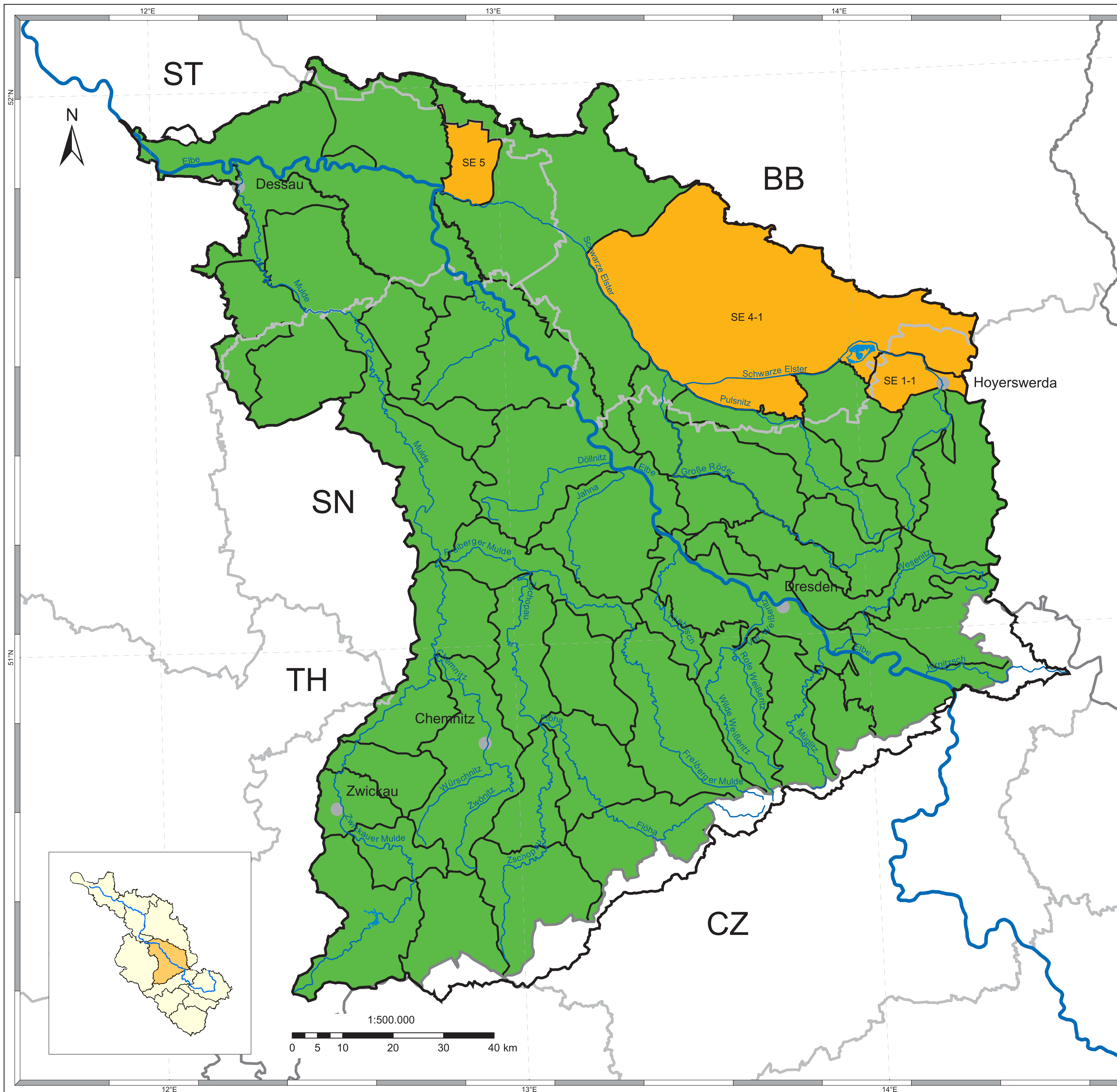


Flussgebietseinheit Elbe
 B - Bericht
 Koordinierungsraum Mulde - Elbe - Schwarze Elster
 Karte 10a: Einschätzung der Zielerreichung der Grundwasserkörper hinsichtlich des mengenmäßigen Zustandes



Legende

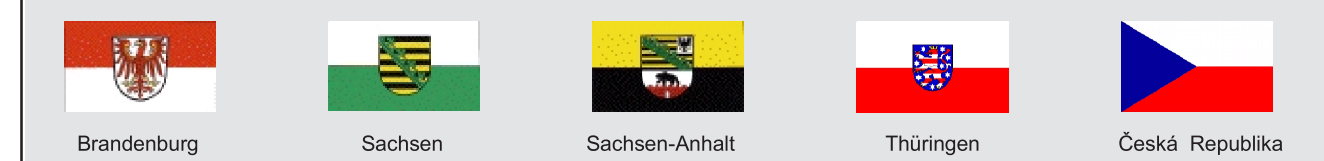
Grundwasserkörper und -gruppen in Hauptgrundwasserleitern

- Zielerreichung wahrscheinlich
- Zielerreichung unklar/unwahrscheinlich

- Grenze des Koordinierungsraumes
- bedeutende Fließgewässer
- bedeutende Seen
- Staatsgrenzen
- Ländergrenzen
- Städte > 50.000 Einwohner

Datenquellen

Fachdaten:
 Zuständige Behörden in der Flussgebietseinheit Elbe



Basisdaten:
 - This product includes geographical data licensed from European National Mapping Agencies.
 © EuroGeographics

- ATKIS(R), DLM1000; Copyright © Bundesamt für Kartographie und Geodäsie, 2003
 - ZABAGED® Zeměměřický úřad, Česká republika

Realisierung:



Stand:
 Januar 2005

Karte
 10a