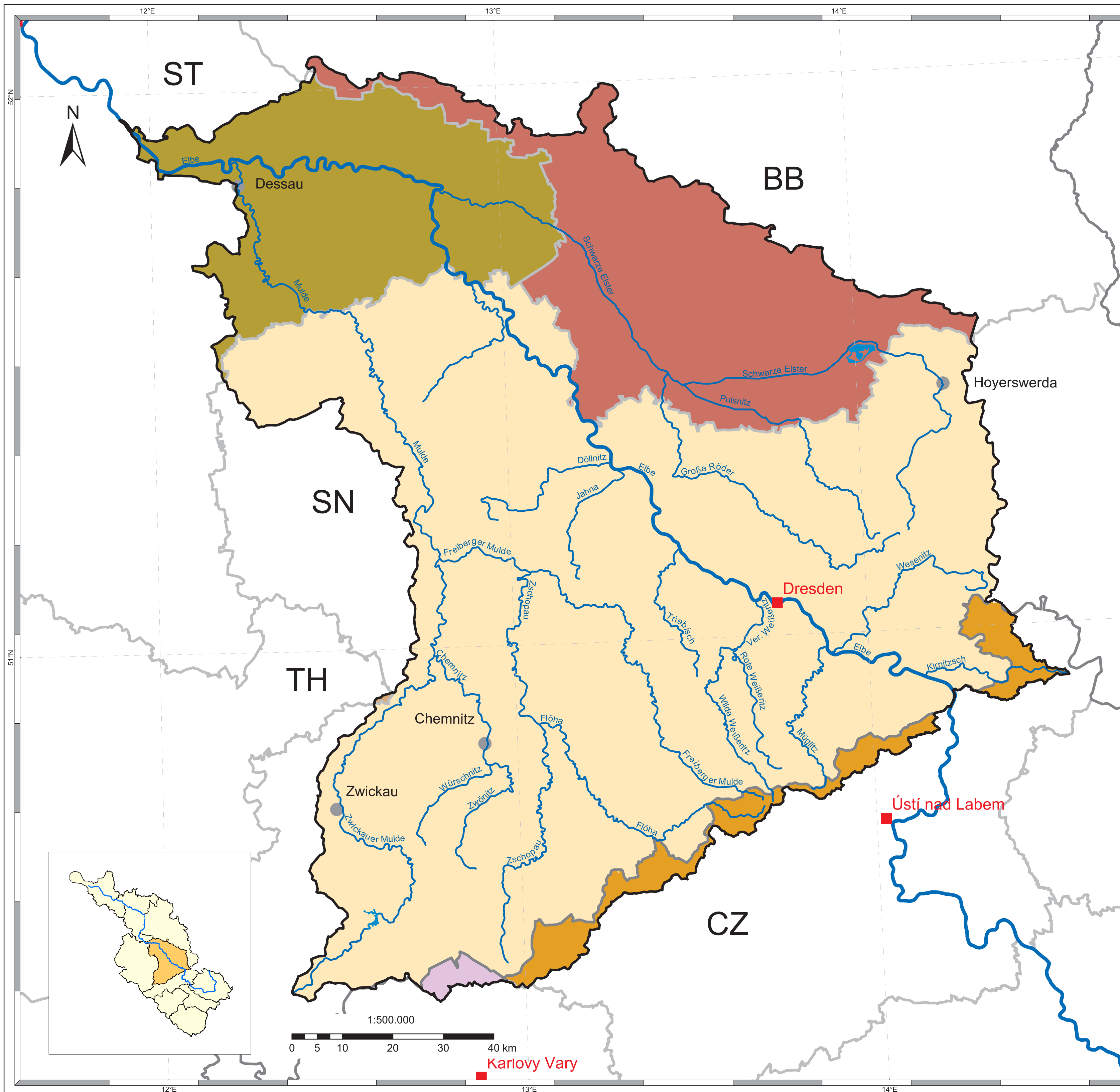


Flussgebietseinheit Elbe
 B - Bericht
 Koordinierungsraum Mulde - Elbe - Schwarze Elster
 Karte 2: Zuständige Behörden



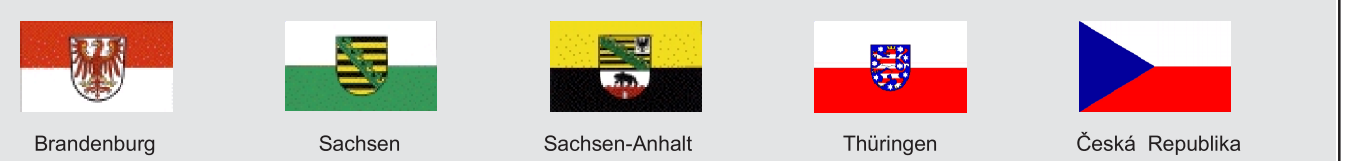
Legende

- Zuständige Behörden *
- Zuständigkeitsbereiche**
- Ministerium für ländliche Entwicklung, Umwelt und Verbraucherschutz des Landes Brandenburg
- Sächsisches Staatsministerium für Umwelt und Landwirtschaft
- Ministerium für Landwirtschaft und Umwelt des Landes Sachsen-Anhalt (MLU)
- Thüringer Ministerium für Landwirtschaft, Naturschutz und Umwelt
- Krajský úřad Ústeckého kraje
- Krajský úřad Karlovarského kraje
- Grenze des Koordinierungsraumes
- bedeutende Fließgewässer
- bedeutende Seen
- Staatsgrenze
- Ländergrenzen
- Städte > 50.000 Einwohner

* Nicht dargestellt, da außerhalb des Kartenausschnitts: Potsdam (Ministerium für ländliche Entwicklung, Umwelt und Verbraucherschutz des Landes Brandenburg), Magdeburg (Ministerium für Landwirtschaft und Umwelt des Landes Sachsen-Anhalt (MLU)) und Erfurt (Thüringer Ministerium für Landwirtschaft, Naturschutz und Umwelt)

Datenquellen

Fachdaten:
 Zuständige Behörden in der Flussgebietseinheit Elbe



Basisdaten:
 - This product includes geographical data licensed from European National Mapping Agencies. © EuroGeographics
 - ATKIS(R), DLM1000; Copyright © Bundesamt für Kartographie und Geodäsie, 2003
 - ZABAGED® Zeměměřický úřad, Česká republika

Realisierung:

Bundesanstalt für Gewässerkunde

FGG ELBE

Stand: Januar 2005

Karte 2