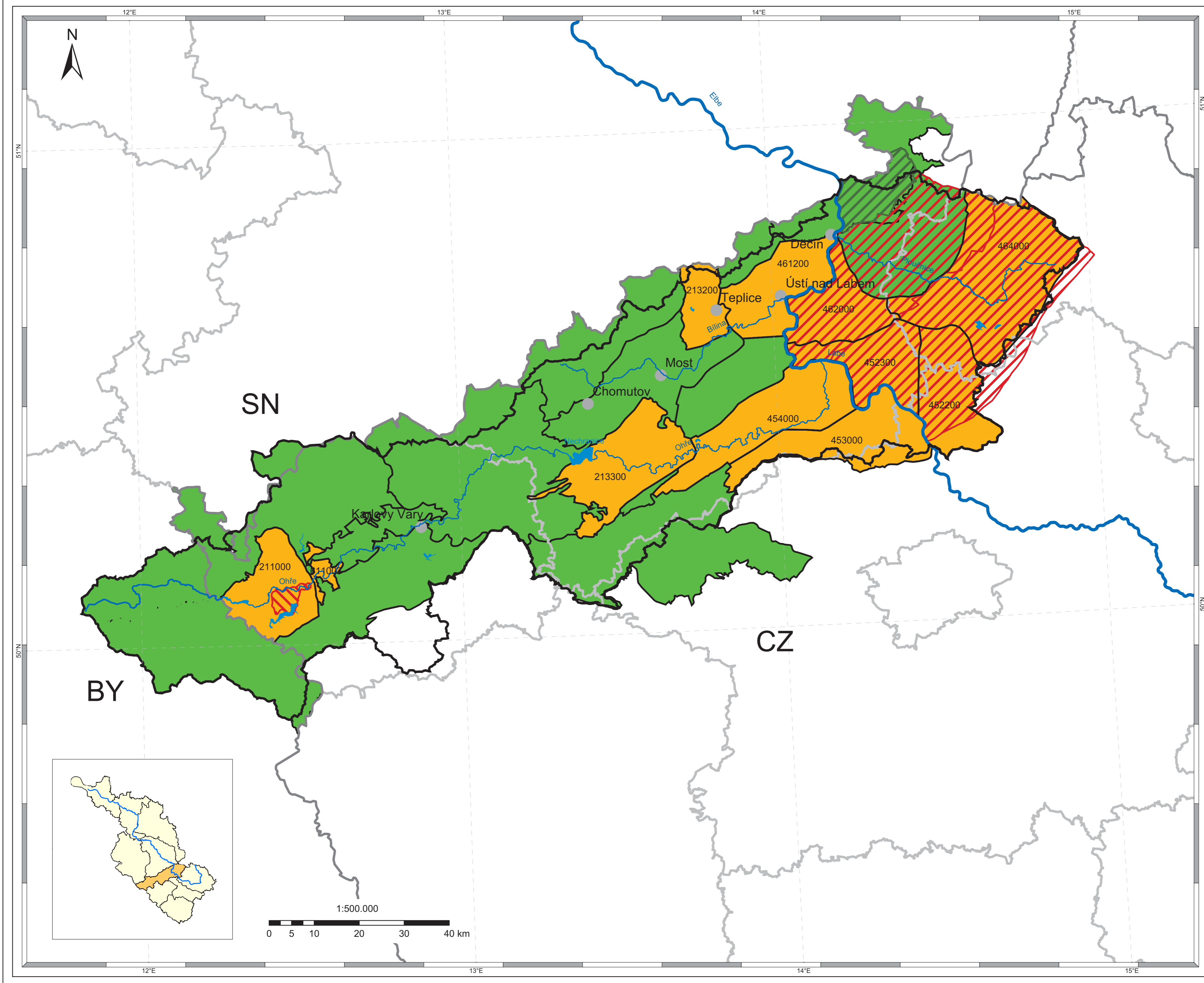


Mezinárodní oblast povodí Labe
 Zpráva B
 Koordinační oblast Ohře a dolní Labe
 Mapa č. 10b: Odhad dosažení cílů u útvarů podzemních vod z hlediska chemického stavu



Legenda

- vymezené svrchní útvary podzemních vod
 - dosažení cíle pravděpodobné
 - dosažení cíle nejasné / nepravděpodobné
- vymezené útvary a skupiny útvarů podzemních vod v hlavních kolektorech
 - dosažení cíle pravděpodobné
 - dosažení cíle nejasné / nepravděpodobné
- vymezené hlubinné útvary podzemních vod
 - dosažení cíle pravděpodobné
 - dosažení cíle nejasné / nepravděpodobné
- hranice koordinační oblasti
- významné vodní toky
- jezera
- státní hranice
- hranice spolkových zemí / krajů
- města > 50.000 obyvatel

Zdroj dat:
 Odborná data:
 Kompetentní úřady v Mezinárodní oblasti povodí Labe



Základní data:
 - This product includes geographical data licensed from European National Mapping Agencies.
 © EuroGeographics
 - ATKIS(R), DLM1000; Copyright © Bundesamt für Kartographie und Geodäsie, 2003
 - ZABAGED® Zeměměřický úřad

Realizace:

Bundesanstalt für Gewässerkunde

Výzkumný ústav Vodo hospodářský T.G. Masaryka

Stav:
 leden 2005

Mapa č.
 10b