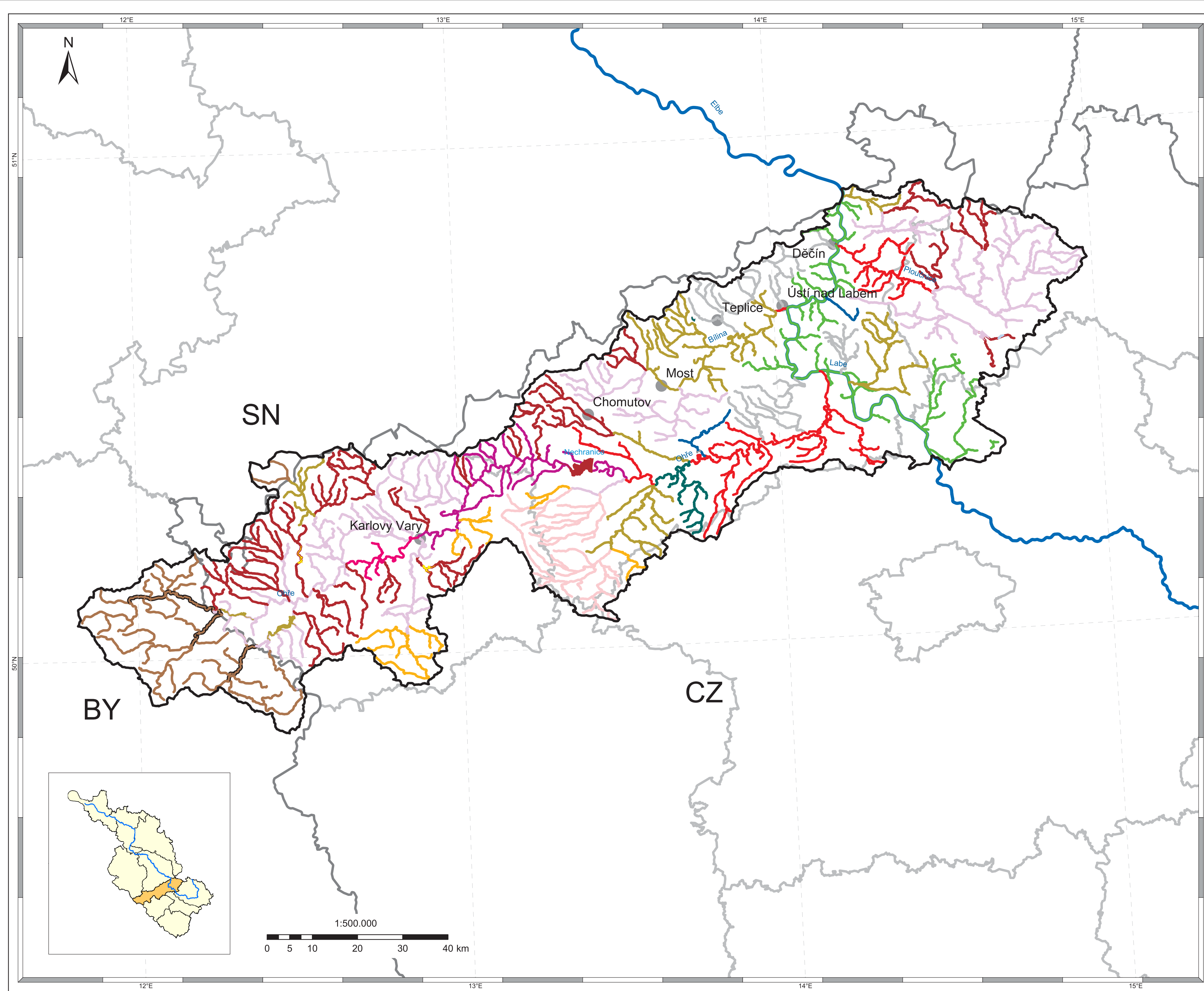


Mezinárodní oblast povodí Labe
Zpráva B
Koordinační oblast Ohře a dolní Labe
Mapa č. 4: Útvary povrchových vod - typy



Legenda

Vodní toky

- řeky Centrální vysočiny, v nížině, s velkou plochou povodí, křemitého typu
- řeky Centrální vysočiny, v nížině, s velkou plochou povodí, vápnitého typu
- řeky Centrální vysočiny, ve střední výšce, s malou plochou povodí, křemitého typu
- řeky Centrální vysočiny, ve střední výšce, s malou plochou povodí, vápnitého typu
- řeky Centrální vysočiny, v nížině, se střední plochou povodí, křemitého typu
- řeky Centrální vysočiny, v nížině, s velmi velkou plochou povodí, křemitého typu
- řeky Centrální vysočiny, v nížině, s malou plochou povodí, vápnitého typu
- řeky Centrální vysočiny, ve střední výšce, se střední plochou povodí, křemitého typu
- řeky Centrální vysočiny, ve střední výšce, s velkou plochou povodí, vápnitého typu
- řeky Centrální vysočiny, ve střední výšce, s velkou plochou povodí, křemitého typu
- řeky Centrální vysočiny, ve střední výšce, se střední plochou povodí, vápnitého typu
- řeky Centrální vysočiny, v nížině, s malou plochou povodí, křemitého typu
- potoky Centrální vysočiny, křemité (s) (DE)
- řeky Centrální vysočiny, křemité (s) (DE)

Jezera

- jezera Centrální vysočiny, ve střední výšce, hluboká, s malou plochou, křemitého typu
- jezera Centrální vysočiny, ve střední výšce, mělká, s malou plochou, křemitého typu
- jezera Centrální vysočiny, ve střední výšce, hluboká, s velkou plochou, křemitého typu
- jezera Centrální vysočiny, ve střední výšce, mělká, se střední plochou, křemitého typu
- jezera Centrální vysočiny, ve střední výšce, velmi mělká, s malou plochou, křemitého typu
- jezera Centrální vysočiny, ve střední výšce, velmi mělká, se střední plochou, křemitého typu
- jezera Centrální vysočiny, v nížině, velmi mělká, s malou plochou, křemitého typu

- hranice koordinační oblasti
- státní hranice
- hranice spolkových zemí / krajů
- města > 50.000 obyvatel

Zdroj dat:
Odborná data:
Kompetentní úřady v Mezinárodní oblasti povodí Labe



Základní data:
- This product includes geographical data licensed from European National Mapping Agencies.
© EuroGeographics
- ATKIS(R), DLM1000; Copyright © Bundesamt für Kartographie und Geodäsie, 2003
- ZABAGED® Zeměměřický úřad



Mapa č.
4

Stav:
leden 2005