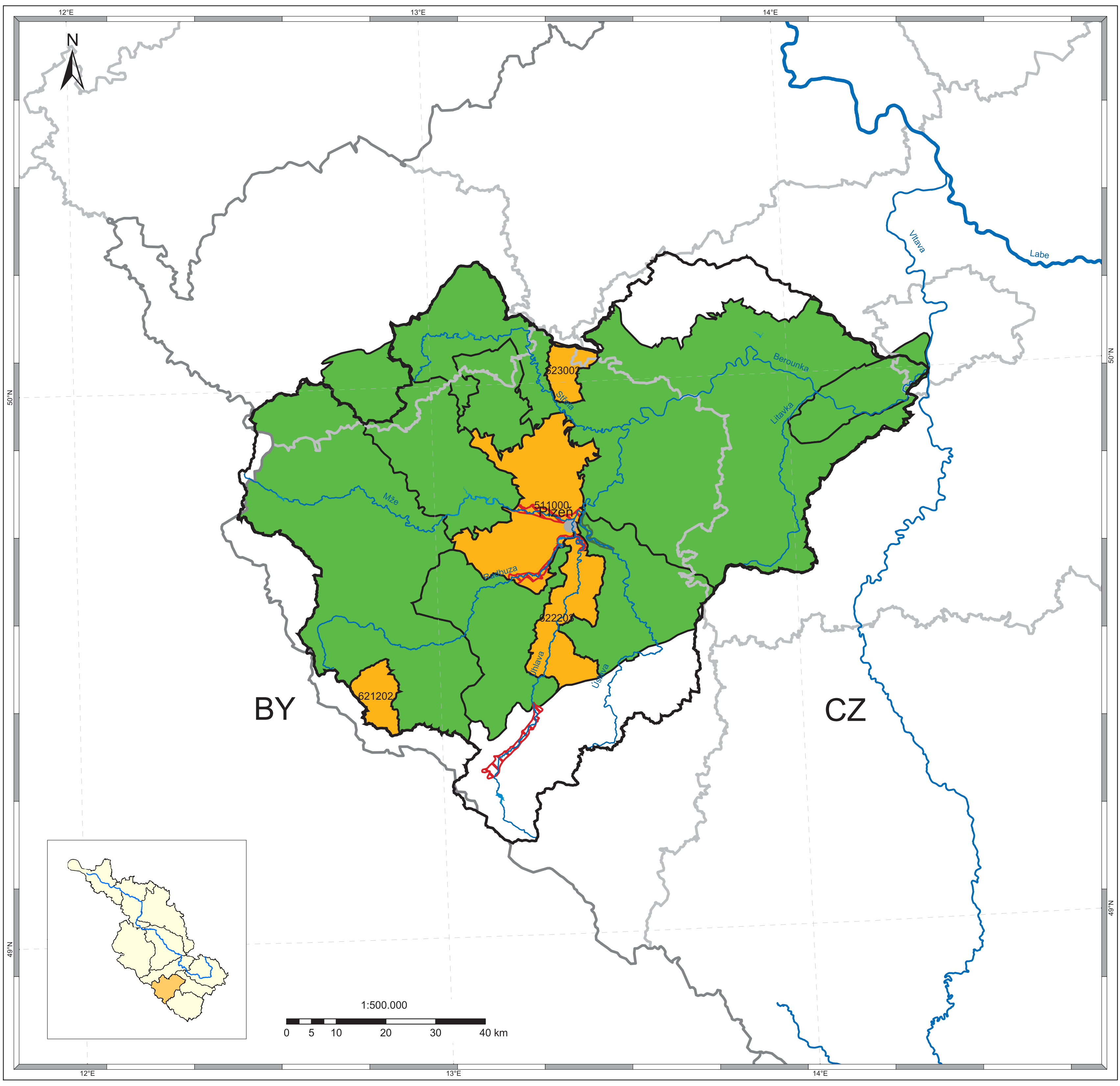


Mezinárodní oblast povodí Labe
 Zpráva B
 Koordinační oblast Berounka
 Mapa č. 10b: Odhad dosažení cílů u útvarů podzemních vod z hlediska chemického stavu



Legenda

- vymezené svrchní útvary podzemních vod
- dosažení cíle pravděpodobné
 - dosažení cíle nejasné / nepravděpodobné
- vymezené útvary a skupiny útvarů podzemních vod v hlavních kolektorech
- dosažení cíle pravděpodobné
 - dosažení cíle nejasné / nepravděpodobné
- vymezené hlubinné útvary podzemních vod
- dosažení cíle pravděpodobné
 - dosažení cíle nejasné / nepravděpodobné
- hranice koordinační oblasti
 - významné vodní toky
 - jezera
 - státní hranice
 - hranice spolkových zemí / krajů
 - města > 50.000 obyvatel

Zdroj dat
 Odborná data:
 Kompetentní úřady v Mezinárodní oblasti povodí Labe



Základní data:
 - This product includes geographical data licensed from European National Mapping Agencies.
 © EuroGeographics
 - ATKIS(R), DLM1000; Copyright © Bundesamt für Kartographie und Geodäsie, 2003
 - ZABAGED© Zeměměřický úřad



Mapa č. 10b