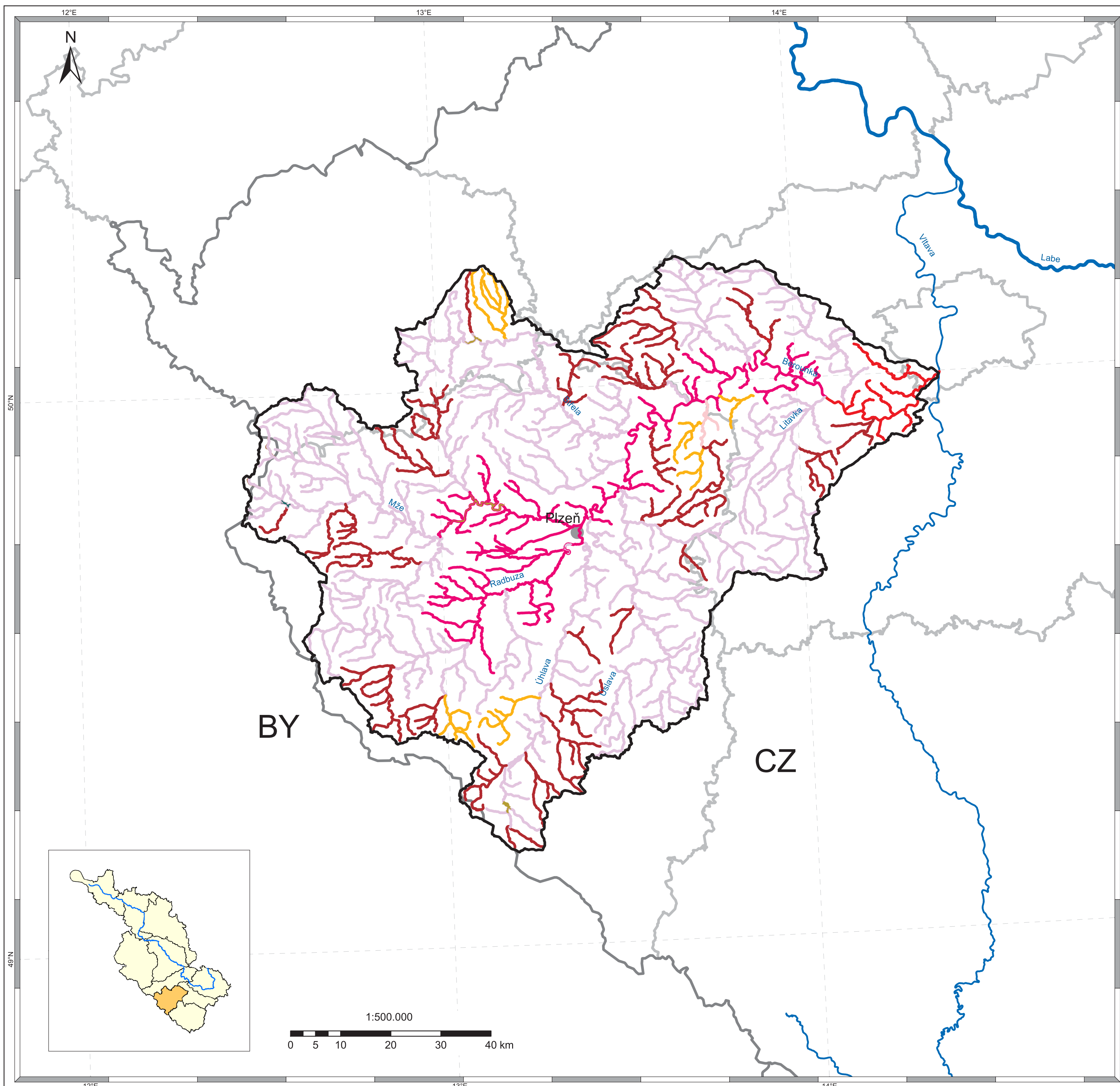


Mezinárodní oblast povodí Labe
 Zpráva B
 Koordinační oblast Berounka
 Mapa č. 4: Útvary povrchových vod - typy



Legenda

Vodní toky

- řeky Centrální vysočiny, v nížině, s velkou plochou povodí, křemitého typu
- řeky Centrální vysočiny, ve střední výšce, s malou plochou povodí, křemitého typu
- řeky Centrální vysočiny, ve střední výšce, s malou plochou povodí, vápnitého typu
- řeky Centrální vysočiny, ve střední výšce, se střední plochou povodí, křemitého typu
- řeky Centrální vysočiny, ve střední výšce, s velkou plochou povodí, křemitého typu
- řeky Centrální vysočiny, ve střední výšce, se střední plochou povodí, vápnitého typu
- potoky Centrální vysočiny, křemité (s) (DE)

Jezera

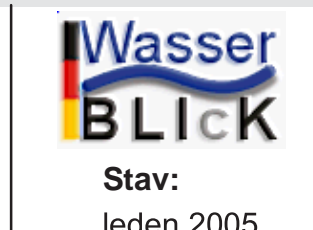
- jezera Centrální vysočiny, ve střední výšce, hluboká, s malou plochou, křemitého typu
- jezera Centrální vysočiny, ve střední výšce, mělká, s malou plochou, křemitého typu
- jezera Centrální vysočiny, ve střední výšce, mělká, se střední plochou, křemitého typu
- jezera Centrální vysočiny, ve střední výšce, velmi mělká, se střední plochou, křemitého typu

- hranice koordinační oblasti
- státní hranice
- hranice spolkových zemí / krajů
- města > 50.000 obyvatel

Zdroj dat
 Odborná data:
 Kompetentní úřady v Mezinárodní oblasti povodí Labe



Základní data:
 - This product includes geographical data licensed from European National Mapping Agencies.
 © EuroGeographics
 - ATKIS(R), DLM1000; Copyright © Bundesamt für Kartographie und Geodäsie, 2003
 - ZABAGED® Zeměměřický úřad



Mapa č.
 4