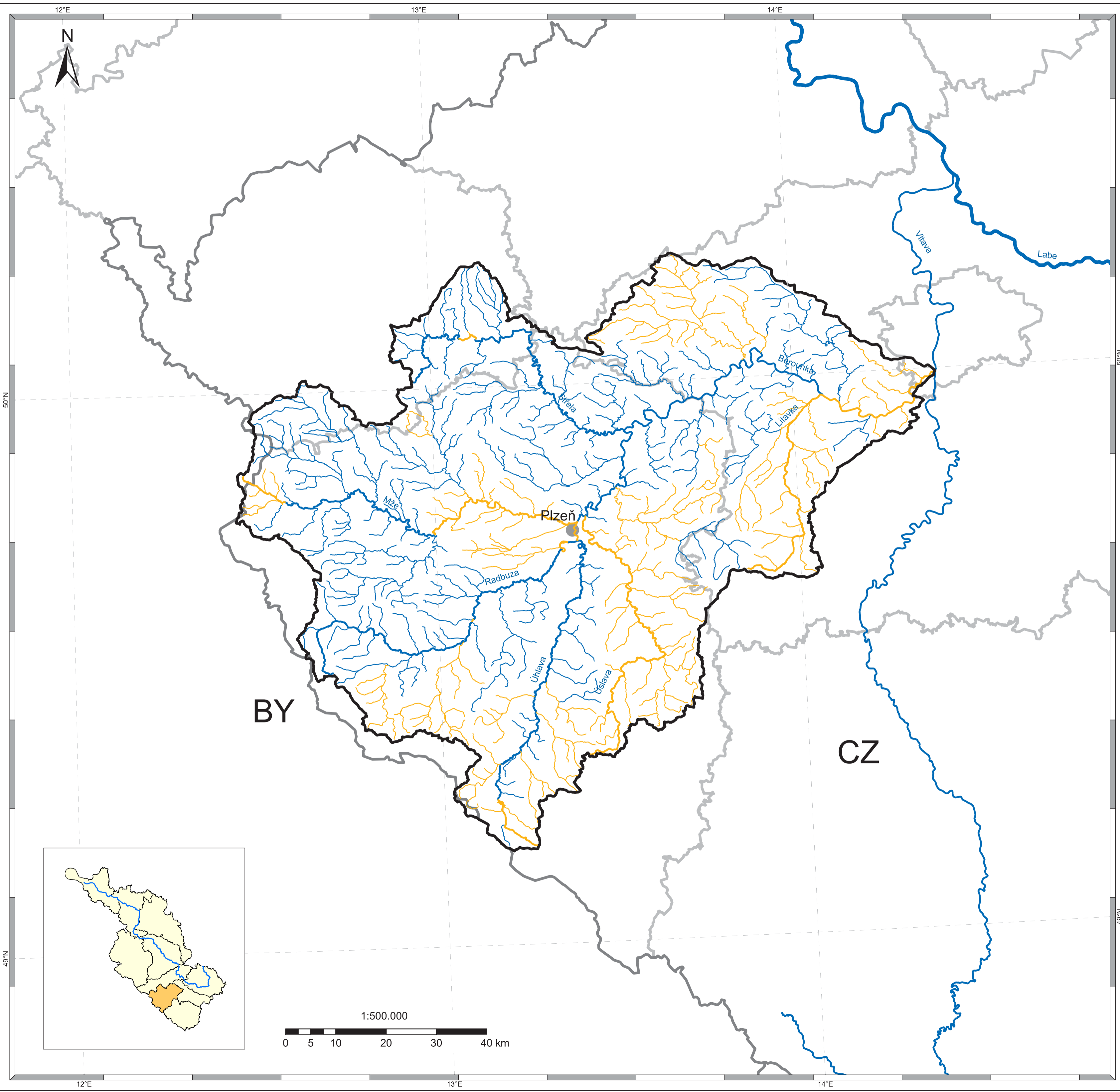


Mezinárodní oblast povodí Labe
 Zpráva B
 Koordinační oblast Berounka
 Mapa č. 3: Útvary povrchových vod - kategorie



Legenda

- vodní toky
- vodní toky
 - silně ovlivněné vodní toky *
 - umělé vodní toky *
- jezera
- jezera
 - silně ovlivněná jezera *
 - umělá jezera *
- hranice koordinační oblasti
 - státní hranice
 - hranice spolkových zemí / krajů
 - města > 50.000 obyvatel

* předběžné vymezení

Zdroj dat
 Odborná data:
 Kompetentní úřady v Mezinárodní oblasti povodí Labe



Základní data:
 - This product includes geographical data licensed from European National Mapping Agencies.
 © EuroGeographics
 - ATKIS(R), DLM1000; Copyright © Bundesamt für Kartographie und Geodäsie, 2003
 - ZABAGED® Zeměměřický úřad

