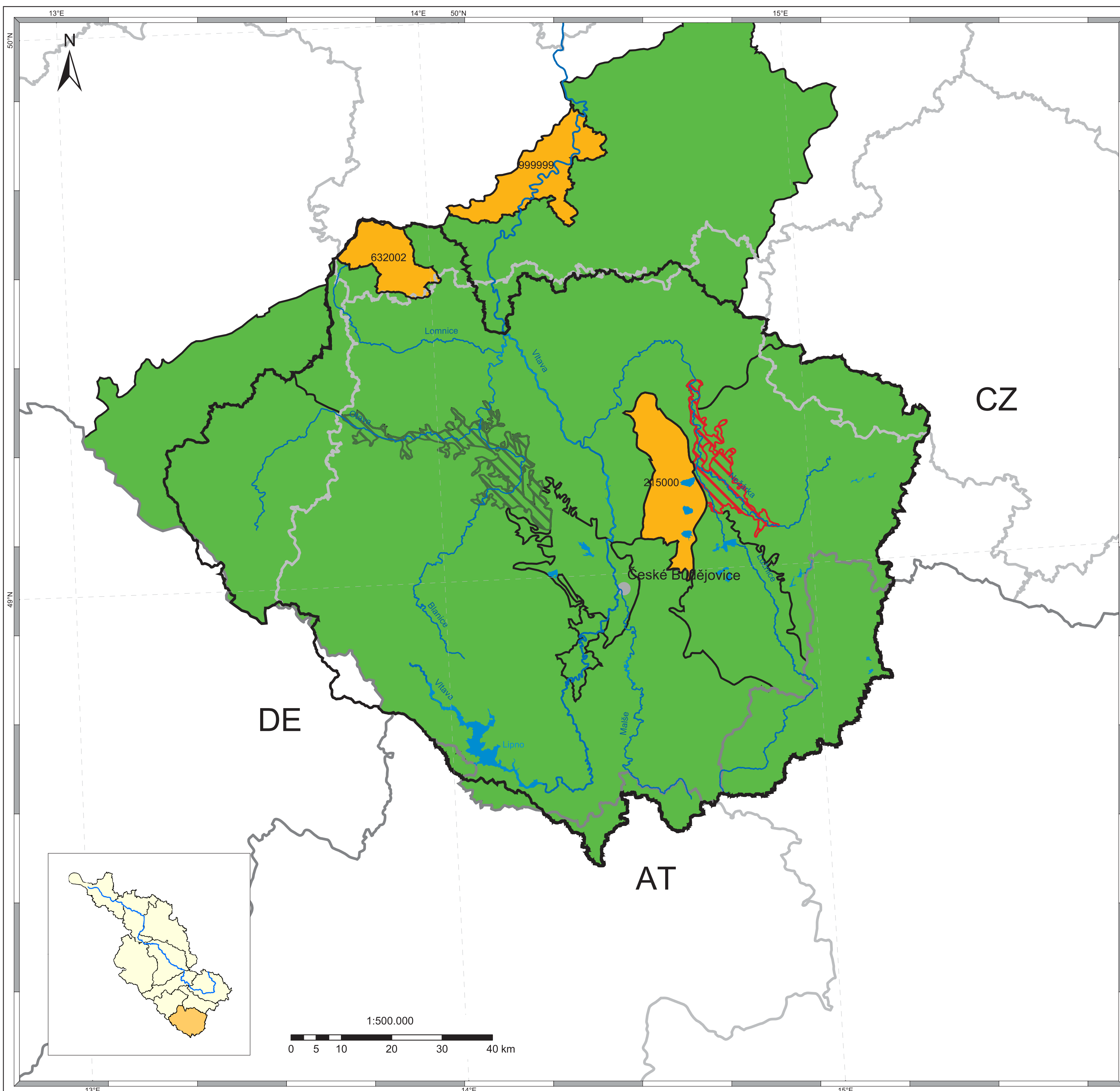


Mezinárodní oblast povodí Labe  
 Zpráva B  
 Koordinační oblast Horní Vltava  
 Mapa č. 10b: Odhad dosažení cílů u útvarů podzemních vod z hlediska chemického stavu

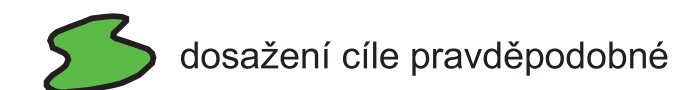


**Legenda**

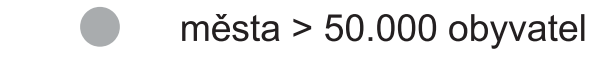
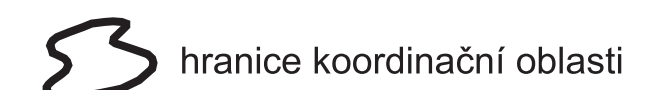
vymezené svrchní útvary podzemních vod



vymezené útvary a skupiny útvarů podzemních vod v hlavních kolektorech



vymezené hlubinné útvary podzemních vod



**Zdroj dat**

Odborná data:  
 Kompetentní úřady v Mezinárodní oblasti povodí Labe



Česká republika



Bayern



Österreich

**Základní data:**

- This product includes geographical data licensed from European National Mapping Agencies.
- © EuroGeographics
- ATKIS(R), DLM1000; Copyright © Bundesamt für Kartographie und Geodäsie, 2003
- Österreich; Bundesamt für Eich- und Vermessungswesen
- ZABAGED® Zeměměřický úřad



Stav:  
 leden 2005

Mapa č.  
 10b