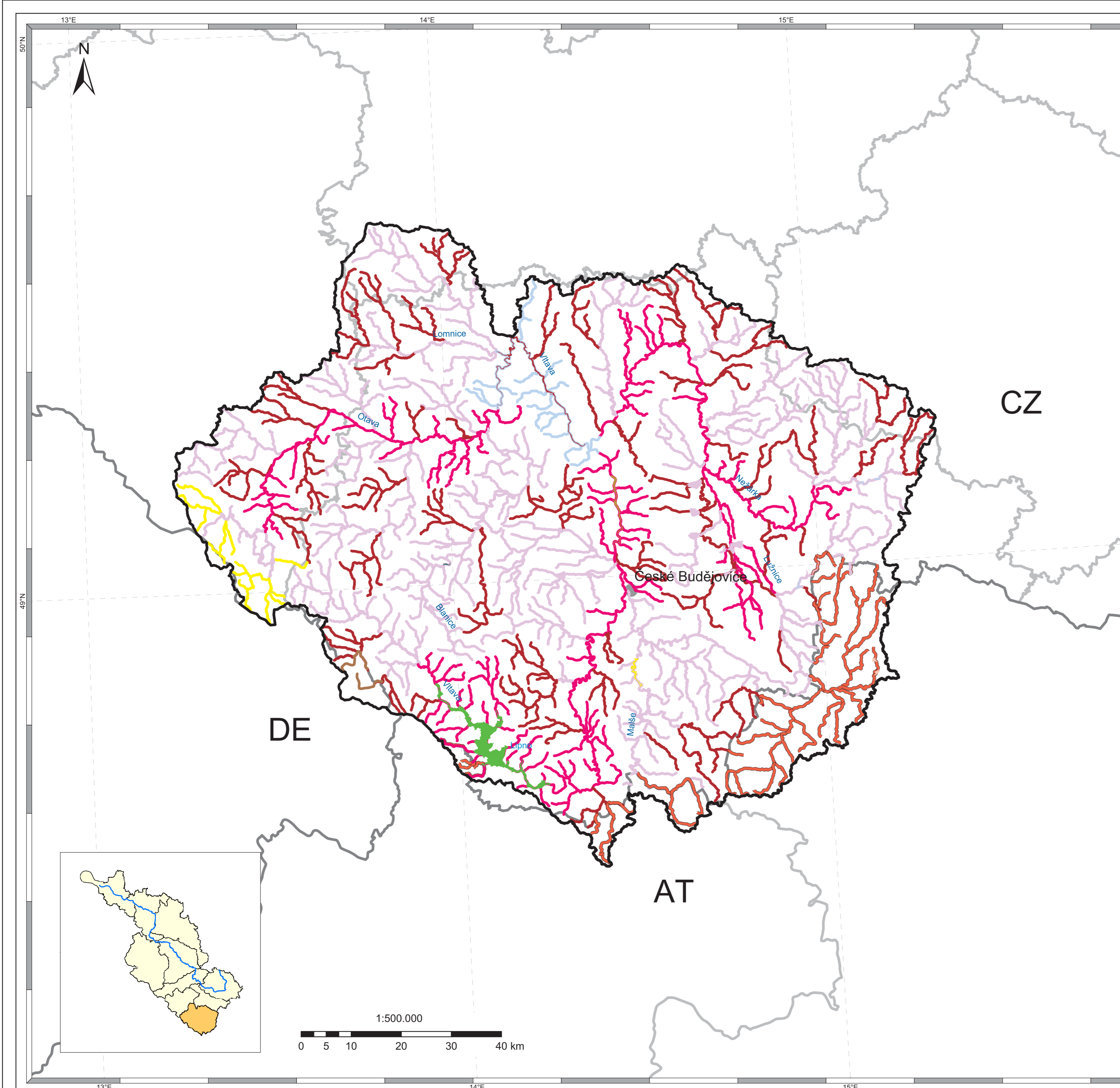


Mezinárodní oblast povodí Labe
 Zpráva B
 Koordinační oblast Horní Vltava
 Mapa č. 4: Útvary povrchových vod - typy



Legenda

Vodní toky

- řeky Centrální vysočiny, ve vysočině, s malou plochou povodí, křemitého typu
- řeky Centrální vysočiny, ve střední výšce, s malou plochou povodí, křemitého typu
- řeky Centrální vysočiny, ve střední výšce, s velmi velkou plochou povodí, křemitého typu
- řeky Centrální vysočiny, ve střední výšce, se střední plochou povodí, křemitého typu
- řeky Centrální vysočiny, ve střední výšce, s velkou plochou povodí, křemitého typu
- potoky Centrální vysočiny, křemité (s) (DE)
- Oblast ruly a žuly Českého masivu (AT)

Jezera

- jezera Centrální vysočiny, ve střední výšce, hluboká, se střední plochou, křemitého typu
- jezera Centrální vysočiny, ve střední výšce, mělká, s malou plochou, křemitého typu
- jezera Centrální vysočiny, ve střední výšce, hluboká, s velkou plochou, křemitého typu
- jezera Centrální vysočiny, ve střední výšce, mělká, se střední plochou, křemitého typu
- jezera Centrální vysočiny, ve střední výšce, mělká, s velkou plochou, křemitého typu
- jezera Centrální vysočiny, ve střední výšce, velmi mělká, s malou plochou, křemitého typu
- jezera Centrální vysočiny, ve střední výšce, velmi mělká, se střední plochou, křemitého typu
- Rybníky (AT)

hranice koordinační oblasti

státní hranice

hranice spolkových zemí / krajů

města > 50.000 obyvatel

Zdroj dat
 Odborná data:
 Kompetentní úřady v Mezinárodní oblasti povodí Labe



Základní data:
 - This product includes geographical data licensed from European National Mapping Agencies.
 © EuroGeographics
 - ATKIS(R), DLM1000; Copyright © Bundesamt für Kartographie und Geodäsie, 2003
 - Österreich; Bundesamt für Eich- und Vermessungswesen
 - ZABAGED® Zeměměřický úřad

