



Mezinárodní oblast povodí Labe  
 Zpráva B  
 Koordinační oblast Horní a střední Labe  
 Mapa č. 13: Útvary podzemních vod  
 s pravděpodobným stanovením nižších cílů

**Legenda**

Vymezené útvary podzemních vod ve svrchní vrstvě s nižšími cíli z hlediska:

 114000 kvantitativního i chemického stavu

 116000 kvantitativního stavu


 hranice koordinační oblasti

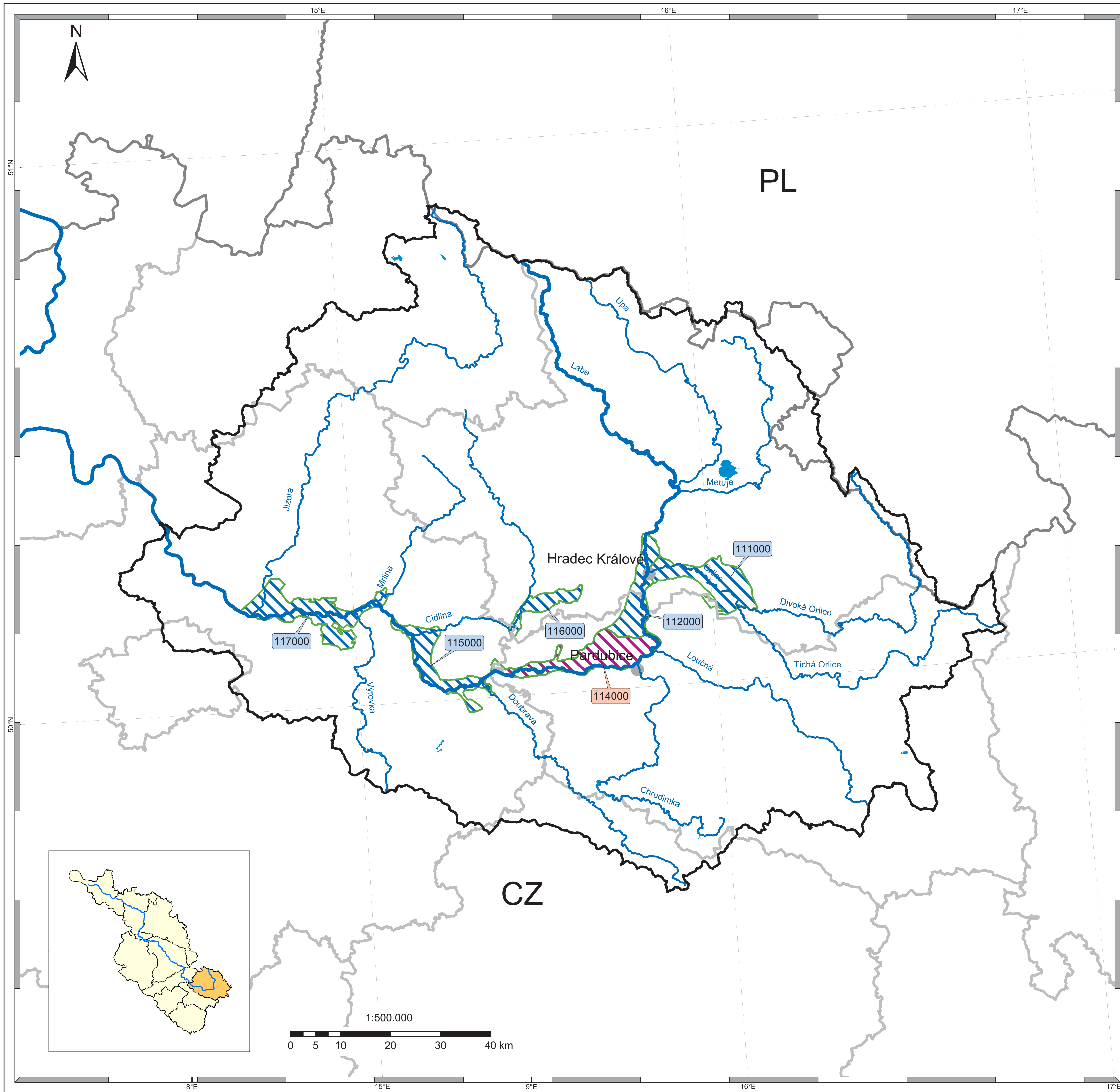
 významné vodní toky

 jezera

 státní hranice

 hranice spolkových zemí / krajů

 města > 50.000 obyvatel



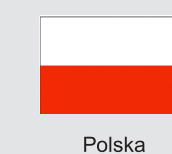
Mapa je výsledkem předběžného vymezení útvarů. U útvarů podzemních vod s nejasným nebo nepravděpodobným dosažením cílů nelze v zásadě vyloučit, že bude nutno uplatnit výjimky podle čl. 4. Rámcové směrnice. Definitivní vymezení bude provedeno v rámci plánů povodí v roce 2009.

**Zdroj dat**

Odborná data:  
 Kompetentní úřady v Mezinárodní oblasti povodí Labe



Česká republika

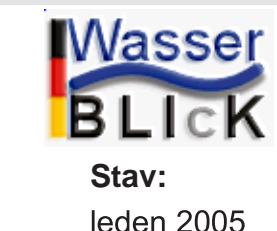


Polska

**Základní data:**

- This product includes geographical data licensed from European National Mapping Agencies. © EuroGeographics
- ATKIS(R), DLM1000; Copyright © Bundesamt für Kartographie und Geodäsie, 2003
- Mapa Podziału Hydrograficznego Polski
- ZABAGED© Zeměměřický úřad

**Realizace:**



Stav:  
leden 2005

Mapa č.  
13