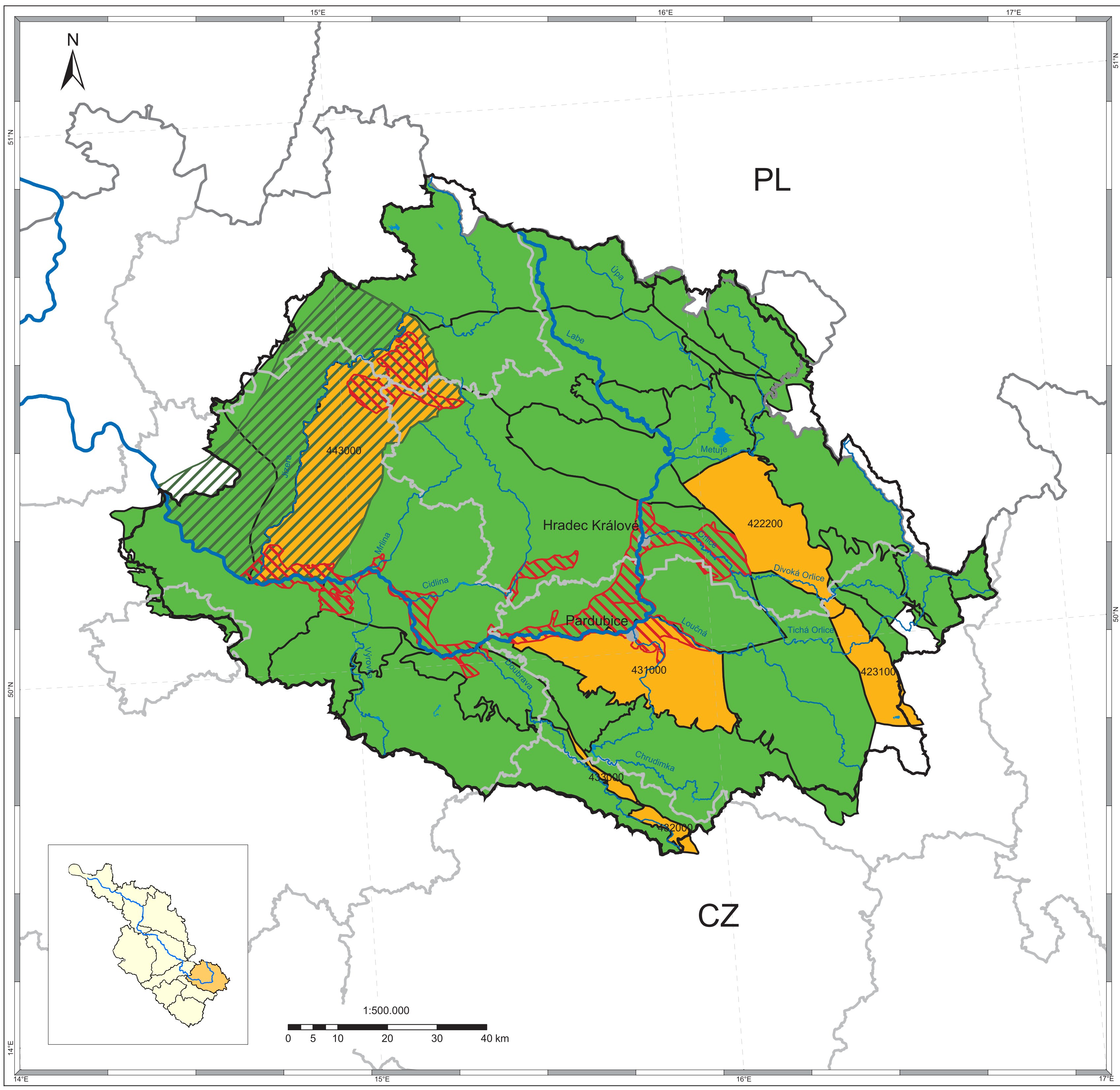


Mezinárodní oblast povodí Labe  
 Zpráva B  
 Koordinační oblast Horní a střední Labe  
 Mapa č. 10a: Odhad dosažení cílů u útvarů  
 podzemních vod z hlediska kvantitativního stavu



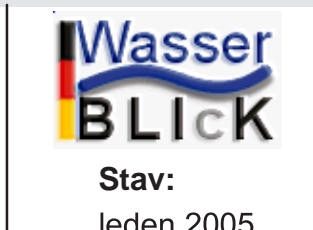
**Legenda**

- vymezené svrchní útvary podzemních vod
- dosažení cíle pravděpodobné
  - dosažení cíle nejasné / nepravděpodobné
- vymezené útvary a skupiny útvarů podzemních vod v hlavních kolektorech
- dosažení cíle pravděpodobné
  - dosažení cíle nejasné / nepravděpodobné
- vymezené hlubinné útvary podzemních vod
- dosažení cíle pravděpodobné
  - dosažení cíle nejasné / nepravděpodobné
- hranice koordinační oblasti
  - významné vodní toky
  - jezera
  - státní hranice
  - hranice spolkových zemí / krajů
  - města > 50.000 obyvatel

**Zdroj dat**  
 Odborná data:  
 Kompetentní úřady v Mezinárodní oblasti povodí Labe



Základní data:  
 - This product includes geographical data licensed from European National Mapping Agencies.  
 © EuroGeographics  
 - ATKIS(R), DLM1000; Copyright © Bundesamt für Kartographie und Geodäsie, 2003  
 - Mapa Podziału Hydrograficznego Polski  
 - ZABAGED© Zeměměřický úřad



Mapa č.  
 10a