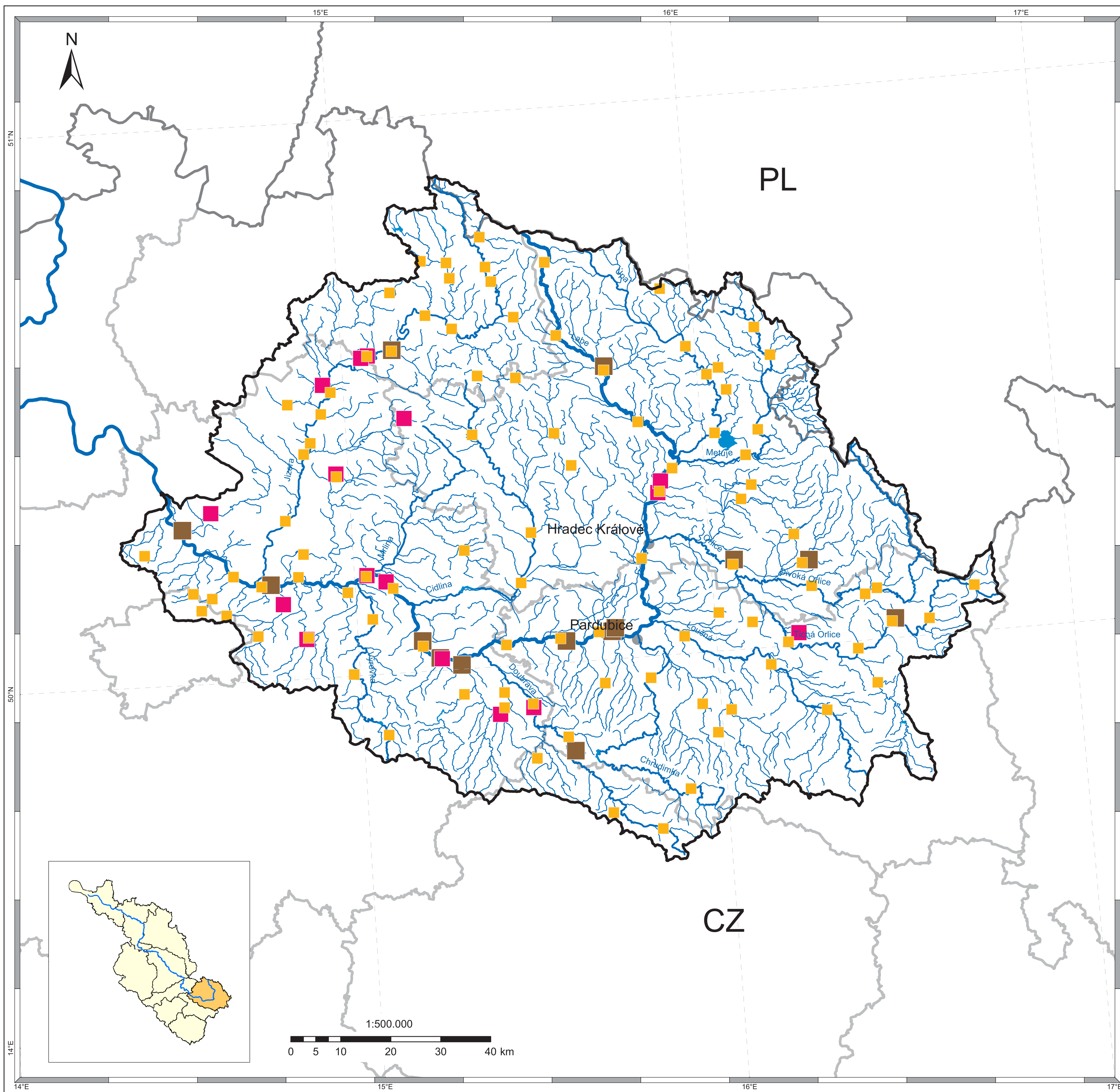


Mezinárodní oblast povodí Labe
 Zpráva B
 Koordinační oblast Horní a střední Labe
 Mapa č. 6: Významné bodové zdroje znečištění
 povrchových vod



Legenda

- bodové zdroje (Stav pořízení dat podle textu zprávy)
- vypouštění odpadních vod z komunálních zdrojů > 2000 EO
 - vypouštění odpadních vod z potravinářského průmyslu > 4000 EO
 - přímé vypouštění průmyslových odpadních vod
- hranice koordinační oblasti
 - vodní toky
 - jezera
 - státní hranice
 - hranice spolkových zemí / krajů
 - města > 50.000 obyvatel

Zdroj dat
 Odborná data:
 Kompetentní úřady v Mezinárodní oblasti povodí Labe



Základní data:
 - This product includes geographical data licensed from European National Mapping Agencies.
 © EuroGeographics
 - ATKIS(R), DLM1000; Copyright © Bundesamt für Kartographie und Geodäsie, 2003
 - Mapa Podziału Hydrograficznego Polski
 - ZABAGED® Zeměměřický úřad



Mapa č.
6