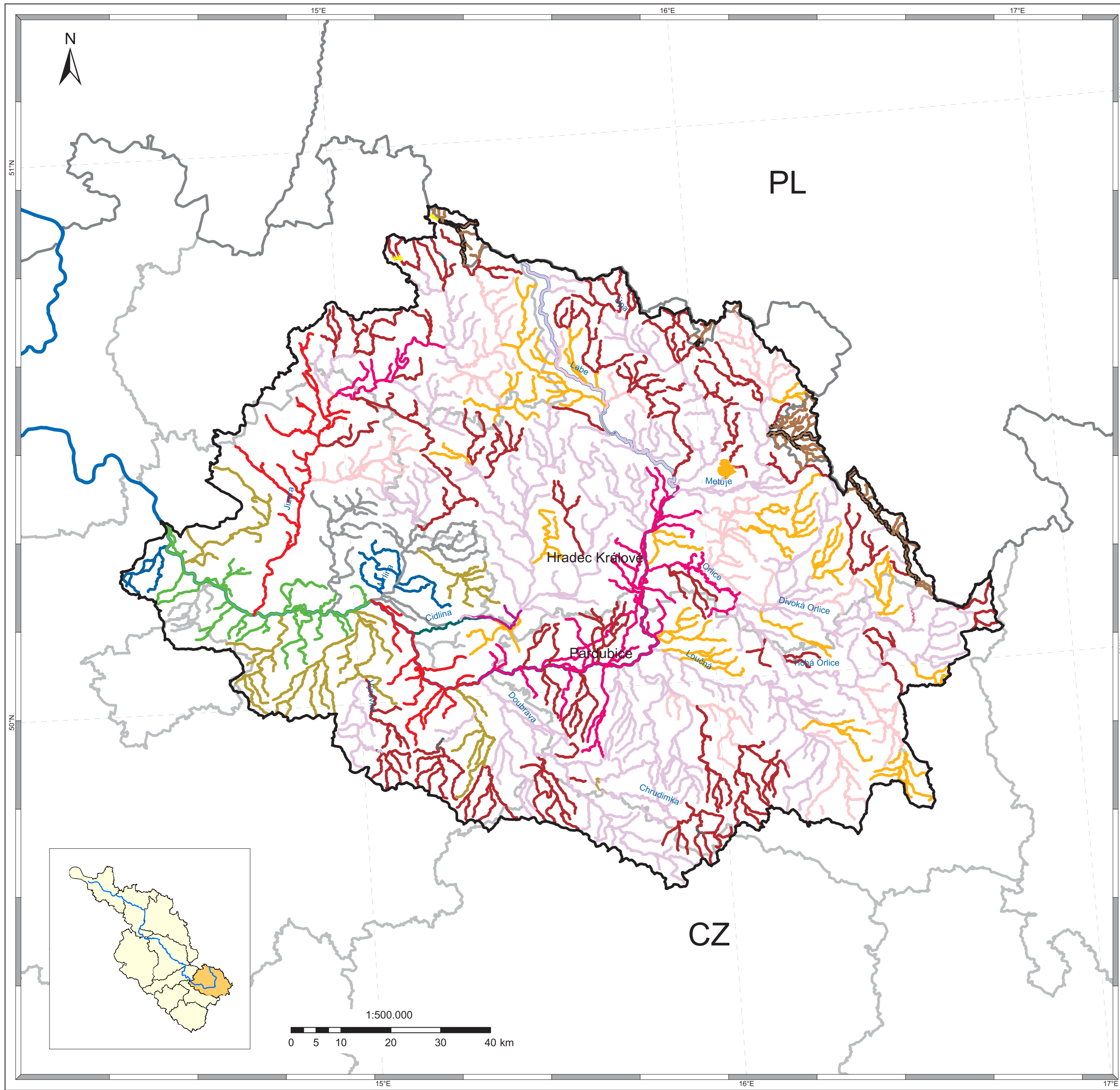


Mezinárodní oblast povodí Labe
Zpráva B
Koordinační oblast Horní a střední Labe
Mapa č. 4: Útvary povrchových vod - typy



Legenda

- Vodní toky**
- řeky Centrální vysočiny, v nížině, s velkou plochou povodí, křemitého typu
 - řeky Centrální vysočiny, ve vysočině, s malou plochou povodí, křemitého typu
 - řeky Centrální vysočiny, v nížině, s velkou plochou povodí, vápnitého typu
 - řeky Centrální vysočiny, ve střední výšce, s malou plochou povodí, křemitého typu
 - řeky Centrální vysočiny, ve střední výšce, s malou plochou povodí, vápnitého typu
 - řeky Centrální vysočiny, v nížině, se střední plochou povodí, křemitého typu
 - řeky Centrální vysočiny, v nížině, s velmi velkou plochou povodí, křemitého typu
 - řeky Centrální vysočiny, v nížině, s malou plochou povodí, vápnitého typu
 - řeky Centrální vysočiny, ve střední výšce, se střední plochou povodí, křemitého typu
 - řeky Centrální vysočiny, ve střední výšce, s velkou plochou povodí, vápnitého typu
 - řeky Centrální vysočiny, ve střední výšce, s velkou plochou povodí, křemitého typu
 - řeky Centrální vysočiny, ve střední výšce, se střední plochou povodí, vápnitého typu
 - řeky Centrální vysočiny, v nížině, se střední plochou povodí, vápnitého typu
 - řeky Centrální vysočiny, v nížině, s malou plochou povodí, křemitého typu
 - potoky Centrální vysočiny, křemité (s) (PL)
 - řeky Centrální vysočiny, křemité (s) (PL)

- Jezera**
- jezera Centrální vysočiny, ve střední výšce, hluboká, s malou plochou, křemitého typu
 - jezera Centrální vysočiny, ve střední výšce, hluboká, se střední plochou, křemitého typu
 - jezera Centrální vysočiny, ve střední výšce, mělká, s malou plochou, křemitého typu
 - jezera Centrální vysočiny, ve střední výšce, mělká, se střední plochou, vápnitého typu
 - jezera Centrální vysočiny, ve střední výšce, mělká, se střední plochou, křemitého typu
 - jezera Centrální vysočiny, ve střední výšce, velmi mělká, s malou plochou, křemitého typu
 - jezera Centrální vysočiny, ve střední výšce, velmi mělká, se střední plochou, křemitého typu
- hranice koordinační oblastí
- státní hranice
- hranice spolkových zemí / krajů
- města > 50.000 obyvatel

Zdroj dat
Odborná data:
Kompetentní úřady v Mezinárodní oblasti povodí Labe

Česká republika Polsko

Základní data:
- This product includes geographical data licensed from European National Mapping Agencies.
© EuroGeographics
- ATKIS(R), DLM1000; Copyright © Bundesamt für Kartographie und Geodäsie, 2003
- Mapa Podziału Hydrograficznego Polski
- ZABAGED® Zeměměřický úřad

Realizace:
 Bundesanstalt für Gewässerkunde

Výzkumný ústav Vodohospodářský T.G. Masaryka

IWS - MGL

WasserBLICK
Stav: leden 2005

Mapa č. 4