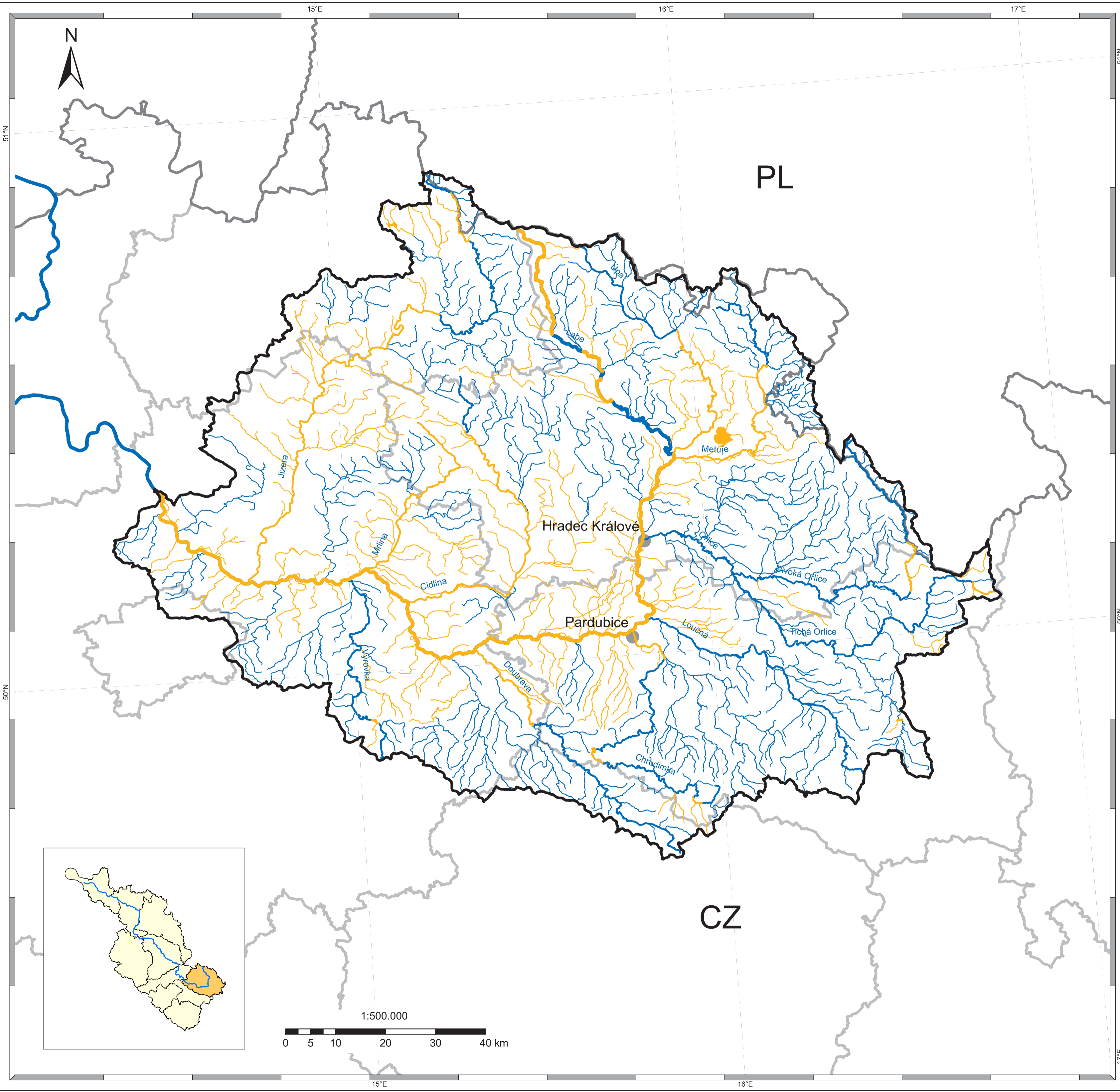





Mezinárodní oblast povodí Labe  
 Zpráva B  
 Koordinační oblast Horní a střední Labe  
 Mapa č. 3: Útvary povrchových vod - kategorie







**Legenda**

vodní toky

-  vodní toky
-  silně ovlivněné vodní toky \*
-  umělé vodní toky \*

jezera

-  jezera
-  silně ovlivněná jezera \*
-  umělá jezera \*

-  hranice koordinační oblasti
-  státní hranice
-  hranice spolkových zemí / krajů
-  města > 50.000 obyvatel

\* předběžné vymezení

**Zdroj dat**

Odborná data:  
 Kompetentní úřady v Mezinárodní oblasti povodí Labe



**Základní data:**

- This product includes geographical data licensed from European National Mapping Agencies.  
 © EuroGeographics  
 - ATKIS(R), DLM1000; Copyright © Bundesamt für Kartographie und Geodäsie, 2003  
 - Mapa Podziału Hydrograficznego Polski  
 - ZABAGED® Zeměměřický úřad

**Realizace:**



Bundesanstalt für Gewässerkunde



Výzkumný ústav Vodo hospodářský T.G. Masaryka



Stav:  
 leden 2005

Mapa č.  
 3