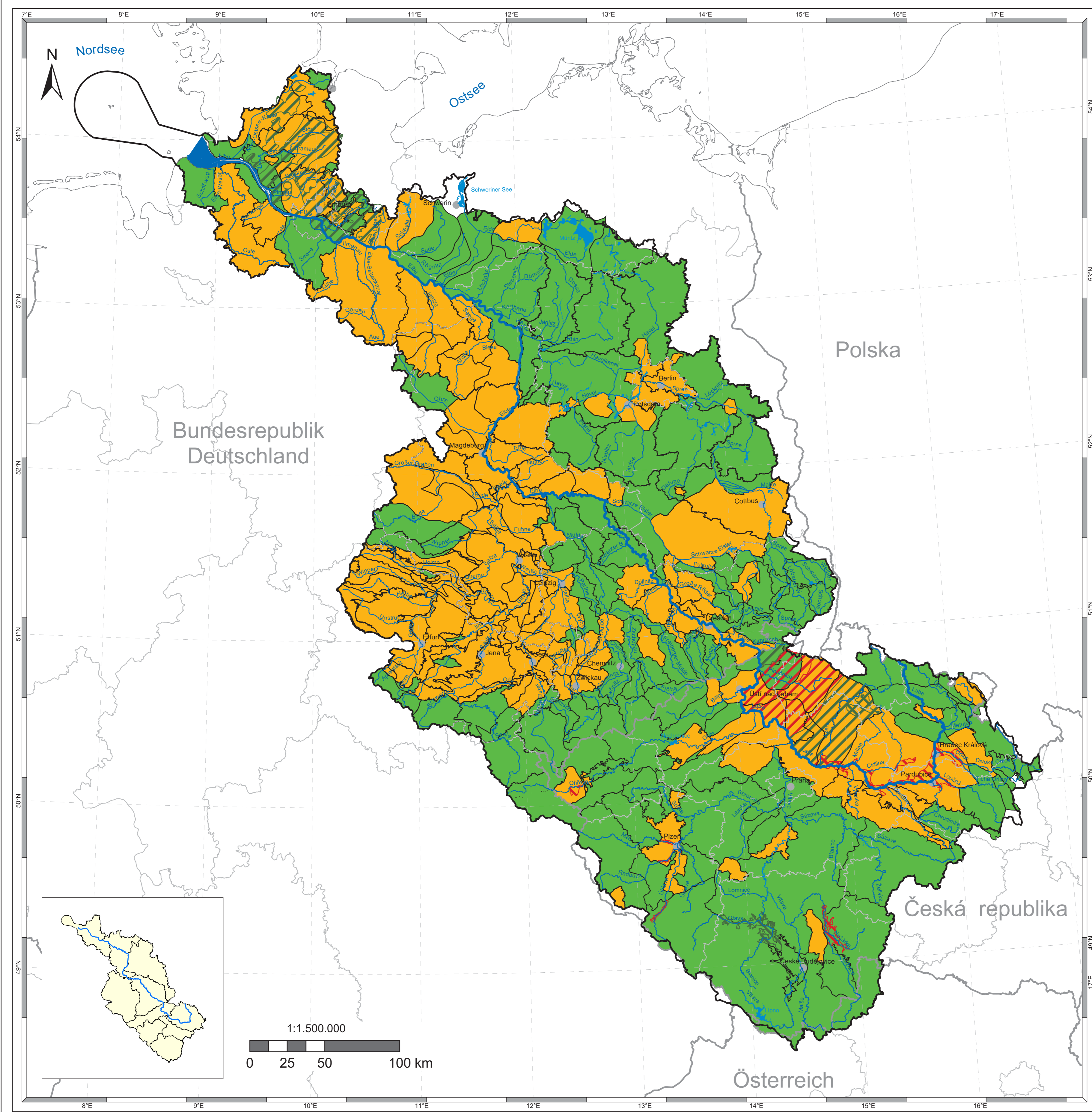


Mezinárodní oblast povodí Labe
Zpráva A
Mapa č. 10b: Odhad dosažení cílů u útvarů
podzemních vod z hlediska chemického stavu



Legenda

vymezené svrchní útvary podzemních vod

- dosažení cíle pravděpodobné
- dosažení cíle nejasné / nepravděpodobné

vymezené útvary a skupiny útvarů podzemních vod v hlavních kolektorech

- dosažení cíle pravděpodobné
- dosažení cíle nejasné / nepravděpodobné

vymezené hlubinné útvary podzemních vod

- dosažení cíle pravděpodobné
- dosažení cíle nejasné / nepravděpodobné

mezinárodní oblast povodí

významné vodní toky

významná jezera

linie pobřeží

státní hranice

hranice spolkových zemí / krajů

města > 90.000 obyvatel

Zdroj dat

Odborná data:
Kompetentní úřady v Mezinárodní oblasti povodí Labe



Základní data:
This product includes geographical data licensed from European National Mapping Agencies.
© EuroGeographics
- ATKIS(R), DLM1000; Copyright © Bundesamt für Kartographie und Geodäsie, 2003
- Mapa Podziału Hydrograficznego Polski
- ZABAGED® Zeměměřický úřad
- Österreich; Bundesamt für Eich- und Vermessungswesen

Realizace:

