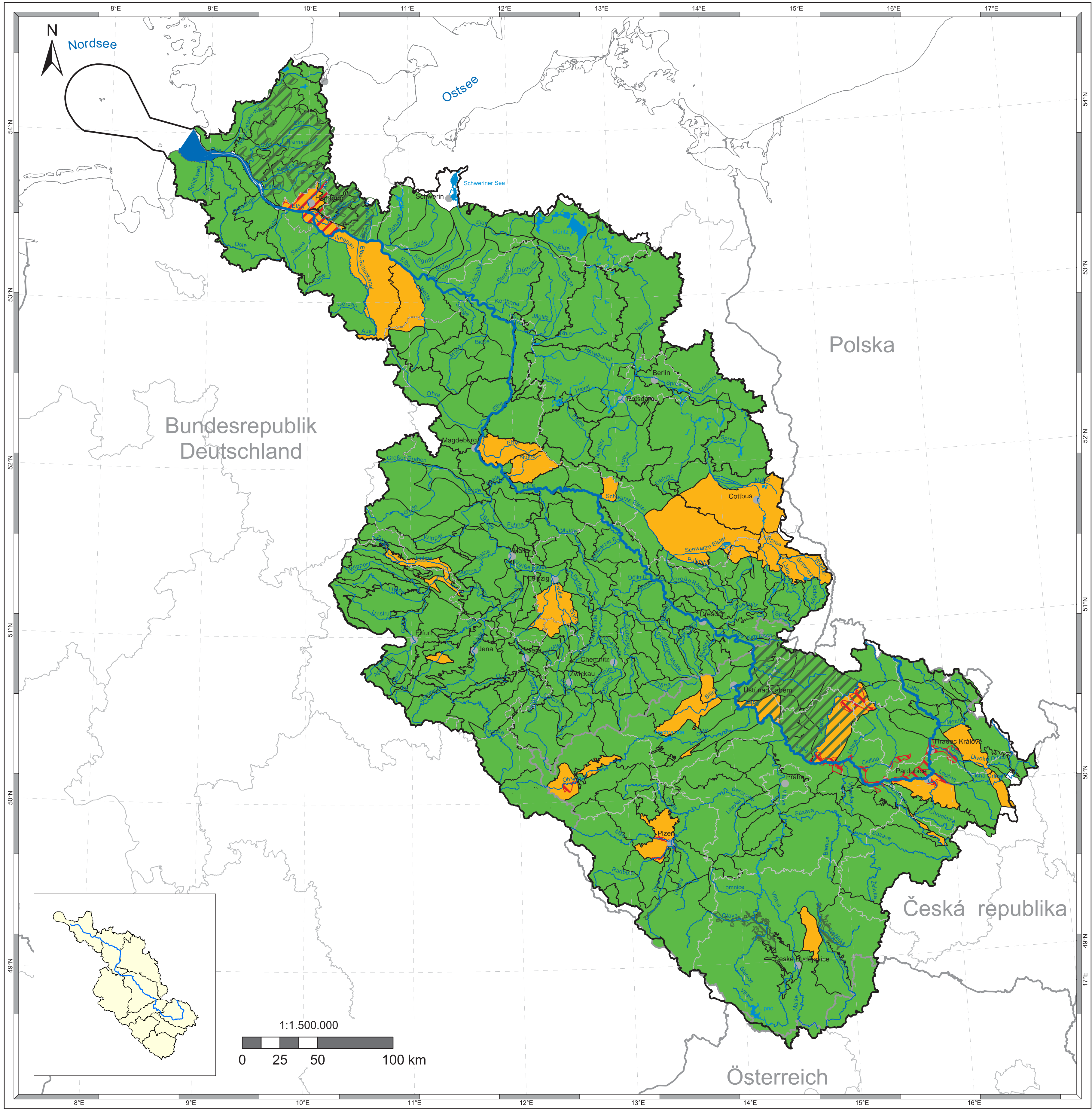


Mezinárodní oblast povodí Labe  
Zpráva A  
Mapa č. 10a: Odhad dosažení cílů u útvarů  
podzemních vod z hlediska kvantitativního stavu



**Legenda**

vymezené útvary svrchních podzemních vod

- dosažení cíle pravděpodobné
- dosažení cíle nejasné / nepravděpodobné

vymezené útvary a skupiny útvarů podzemních vod v hlavních kolektorech

- dosažení cíle pravděpodobné
- dosažení cíle nejasné / nepravděpodobné

vymezené útvary hlubinných podzemních vod

- dosažení cíle pravděpodobné
- dosažení cíle nejasné / nepravděpodobné

- mezinárodní oblast povodí
- významné vodní toky
- významná jezera
- linie pobřeží
- státní hranice
- hranice spolkových zemí / krajů
- města > 90.000 obyvatel

**Zdroj dat**

Odborná data:  
Kompetentní úřady v Mezinárodní oblasti povodí Labe



**Základní data:**

- This product includes geographical data licensed from European National Mapping Agencies.  
© EuroGeographics  
- ATKIS(R), DLM1000; Copyright © Bundesamt für Kartographie und Geodäsie, 2003  
- Mapa Podziału Hydrograficznego Polski  
- ZABAGED® Zeměměřický úřad  
- Österreich; Bundesamt für Eich- und Vermessungswesen

**Realizace:**

