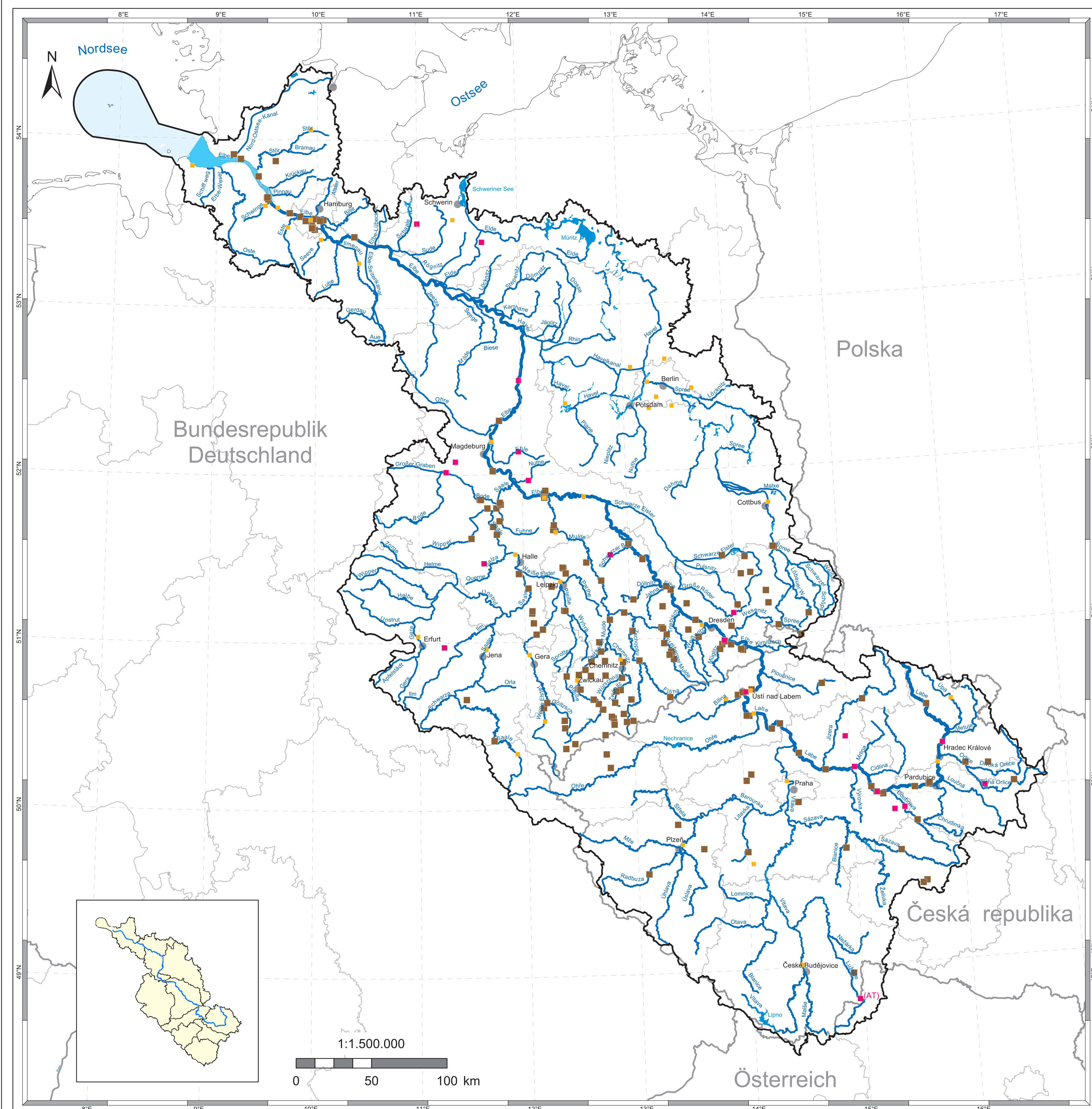


Mezinárodní oblast povodí Labe
Zpráva A
Mapa č. 6: Významné bodové zdroje znečištění
povrchových vod



Legenda

bodové zdroje (Stav pořízení dat podle textu zprávy)

- vypouštění odpadních vod z komunálních zdrojů > 100.000 EO
- vypouštění odpadních vod z potravinářského průmyslu > 20.000 EO
- přímé vypouštění průmyslových odpadních vod

- mezinárodní oblast povodí
- významné vodní toky
- významná jezera
- brakické vody
- pobřežní vody
- linie pobřeží
- státní hranice
- hranice spolkových zemí / krajů
- města > 90.000 obyvatel

Zdroj dat
Odborná data:
Kompetentní úřady v Mezinárodní oblasti povodí Labe



Základní data:
- This product includes geographical data licensed from European National Mapping Agencies.
© EuroGeographics
- ATKIS(R), DLM1000; Copyright © Bundesamt für Kartographie und Geodäsie, 2003
- Mapa Podziału Hydrograficznego Polski
- ZABAGED® Zeměměřický úřad
- Österreich; Bundesamt für Eich- und Vermessungswesen

Realizace: