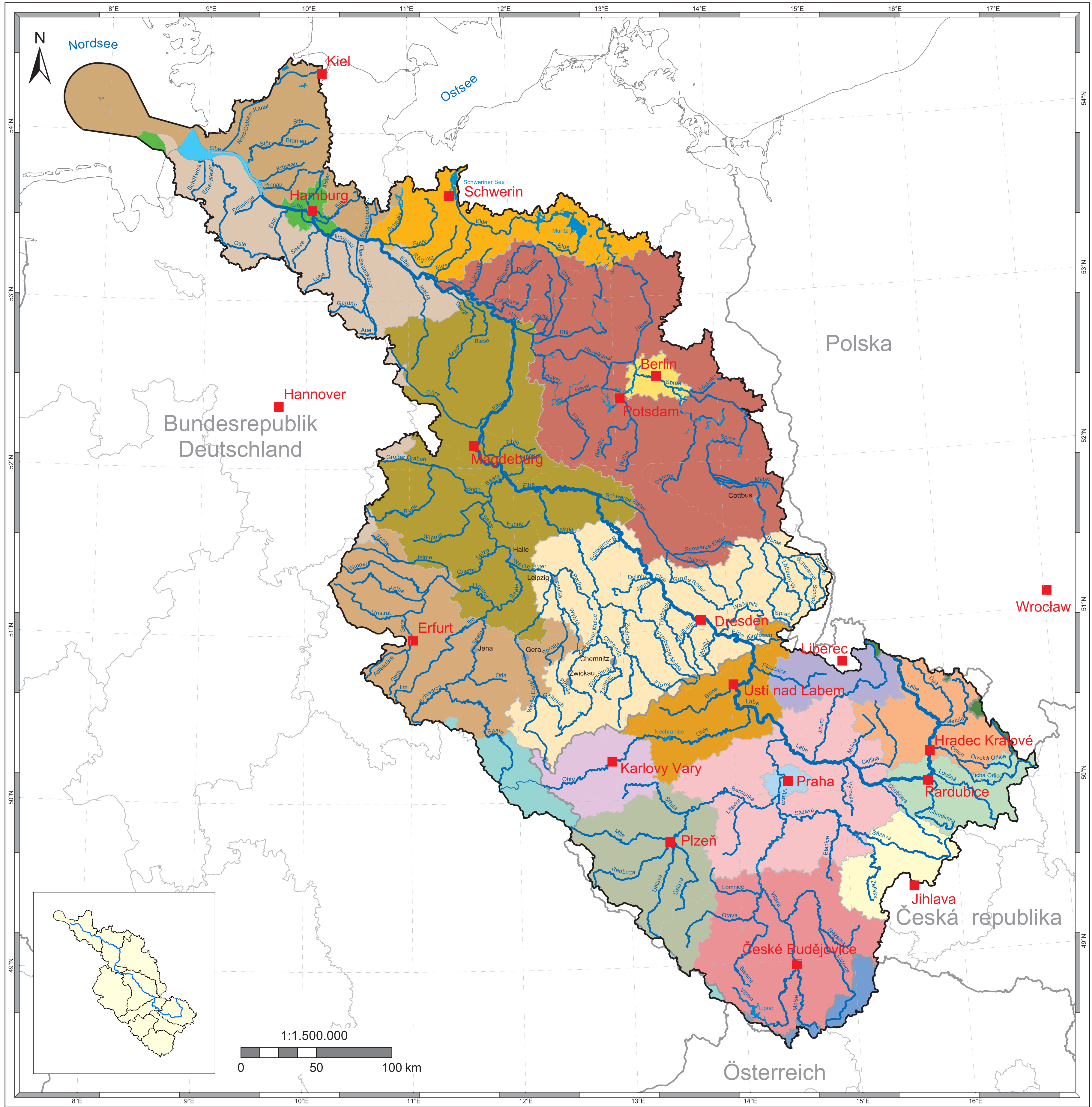


Mezinárodní oblast povodí Labe  
Zpráva A  
Mapa č. 2: Kompetentní úřady



**Legenda**

- kompetentní úřady \*
- Ministerium für ländliche Entwicklung, Umwelt und Verbraucherschutz des Landes Brandenburg
- Senatsverwaltung für Stadtentwicklung
- Behörde für Stadtentwicklung und Umwelt der Freien und Hansestadt Hamburg
- Umweltministerium Mecklenburg-Vorpommern
- Niedersächsisches Umweltministerium
- Ministerium für Umwelt, Naturschutz und Landwirtschaft Schleswig-Holstein (MUNL)
- Sächsisches Staatsministerium für Umwelt und Landwirtschaft
- Ministerium für Landwirtschaft und Umwelt des Landes Sachsen-Anhalt (MLU)
- Thüringer Ministerium für Landwirtschaft, Naturschutz und Umwelt
- Bayerisches Staatsministerium für Umwelt, Gesundheit und Verbraucherschutz
- Krajský úřad Středočeského kraje
- Magistrát hlavního města Prahy
- Krajský úřad Pardubického kraje
- Krajský úřad Kraje Vysočina
- Krajský úřad Královéhradeckého kraje
- Krajský úřad Libereckého kraje
- Krajský úřad Karlovarského kraje
- Krajský úřad Plzeňského kraje
- Krajský úřad Ústeckého kraje
- Krajský úřad Jihočeského kraje
- Ministerstvo Środowiska (MŚ DZW)
- Bundesministerium für Land- und Forstwirtschaft, Umwelt und Wasserwirtschaft
- mezinárodní oblast povodí
- významné vodní toky
- významná jezera
- brakické vody
- linie pobřeží
- státní hranice
- hranice spolkových zemí / krajů
- města > 90.000 obyvatel

Ministerstvo zemědělství / Ministerstvo životního prostředí – působnost na celém území ČR  
\* Nezobrazeno z důvodu umístění mimo výřez mapy: München (Bayerisches Staatsministerium für Umwelt, Gesundheit und Verbraucherschutz), Wien (Bundesministerium für Land- und Forstwirtschaft, Umwelt und Wasserwirtschaft), Warszawa (Ministerstwo Środowiska)

**Zdroj dat**  
Odborná data:  
Kompetentní úřady v Mezinárodní oblasti povodí Labe

Bayern	Berlin	Brandenburg	Česká republika	Hansestadt Hamburg	Mecklenburg-Vorpommern	Niedersachsen
Österreich	Polska	Sachsen	Sachsen-Anhalt	Schleswig-Holstein	Thüringen	

**Základní data:**  
- This product includes geographical data licensed from European National Mapping Agencies.  
© EuroGeographics  
- ATKIS(R), DLM1000; Copyright © Bundesamt für Kartographie und Geodäsie, 2003  
- Mapa Podziału Hydrograficznego Polski  
- ZABAGED® Zeměměřický úřad  
- Österreich; Bundesamt für Eich- und Vermessungswesen

**Realizace:**

				Mapa č. 2
Bundesanstalt für Gewässerkunde			Stav: leden 2005	