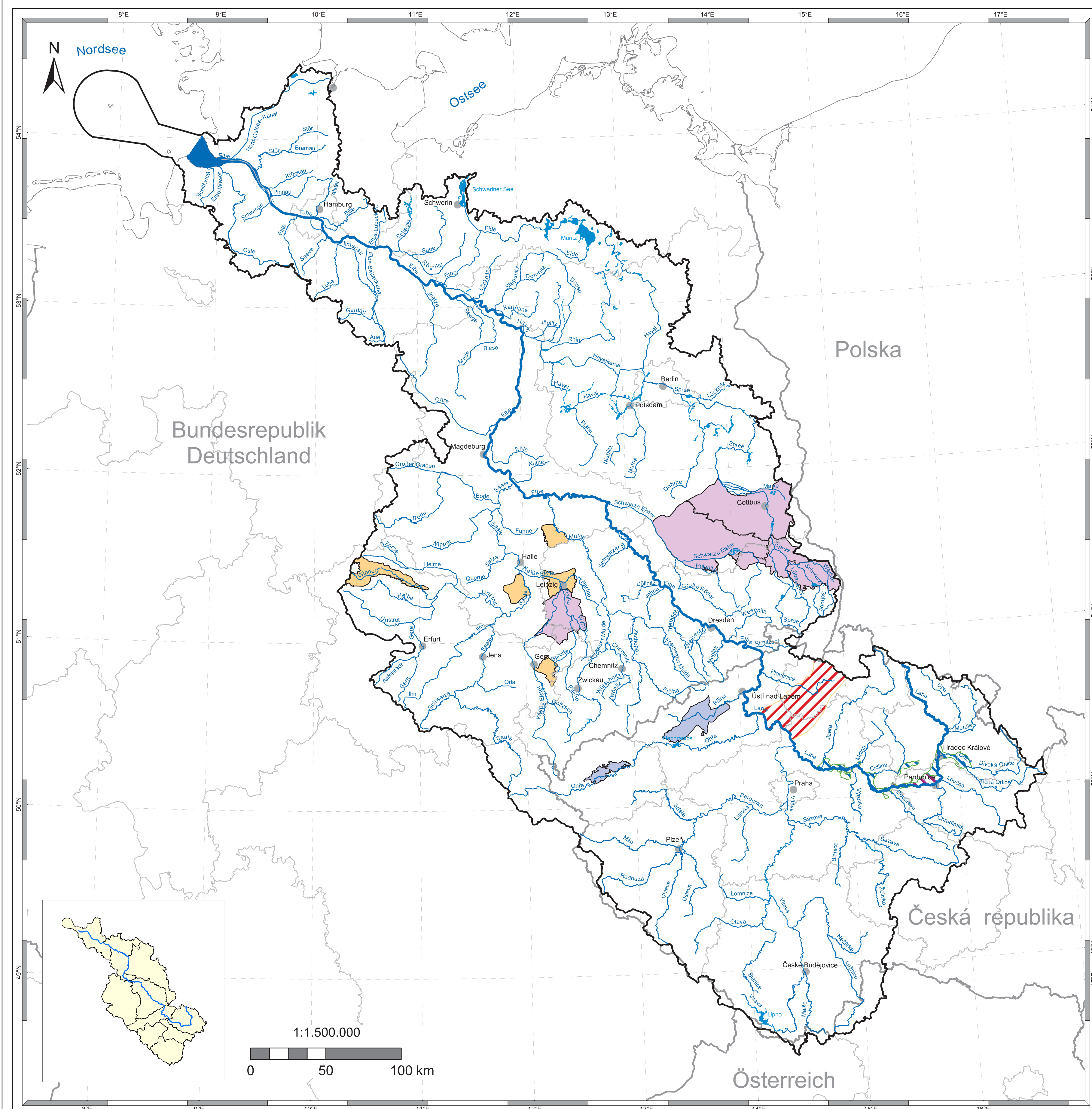


Mezinárodní oblast povodí Labe
Zpráva A
Mapa č. 13: Útvary podzemních vod
s pravděpodobným stanovením nižších cílů



Legenda

- vymezené útvary svrchních podzemních vod
 - kvantitativní a chemický stav
 - chemický stav
 - kvantitativní stav
- vymezené útvary a skupiny útvarů podzemních vod v hlavních kolektorech
 - kvantitativní a chemický stav
 - kvantitativní stav
 - chemický stav
- vymezené útvary hlubinných podzemních vod
 - kvantitativní a chemický stav
 - kvantitativní stav
 - chemický stav
- mezinárodní oblast povodí
- významné vodní toky
- významná jezera
- linie pobřeží
- státní hranice
- hranice spolkových zemí / krajů
- města > 90.000 obyvatel

Mapa je výsledkem předběžného vymezení útvarů. U útvarů podzemních vod s nejasným nebo nepravděpodobným dosažením cílů nelze v zásadě vyloučit, že bude nutno uplatnit výjimky podle čl. 4. Rámcové směrnice. Definitivní vymezení bude provedeno v rámci plánů povodí v roce 2009.

Zdroj dat

- Odborná data:
Kompetentní úřady v Mezinárodní oblasti povodí Labe
- | | | | | | | |
|------------|--------|-------------|-----------------|--------------------|------------------------|---------------|
| | | | | | | |
| Bayern | Berlin | Brandenburg | Česká republika | Hansestadt Hamburg | Mecklenburg-Vorpommern | Niedersachsen |
| | | | | | | |
| Österreich | Polska | Sachsen | Sachsen-Anhalt | Schleswig-Holstein | Thüringen | |

Základní data:
 - This product includes geographical data licensed from European National Mapping Agencies.
 © EuroGeographics
 - ATKIS(R), DLM1000; Copyright © Bundesamt für Kartographie und Geodäsie, 2003
 - Mapa Podziału Hydrograficznego Polski
 - ZABAGED® Zeměměřický úřad
 - Österreich; Bundesamt für Eich- und Vermessungswesen

Realizace:

| | | | | |
|---------------------------------|--|--|------------------|------------|
| | | | | Mapa č. 13 |
| Bundesanstalt für Gewässerkunde | | | Stav: leden 2005 | |