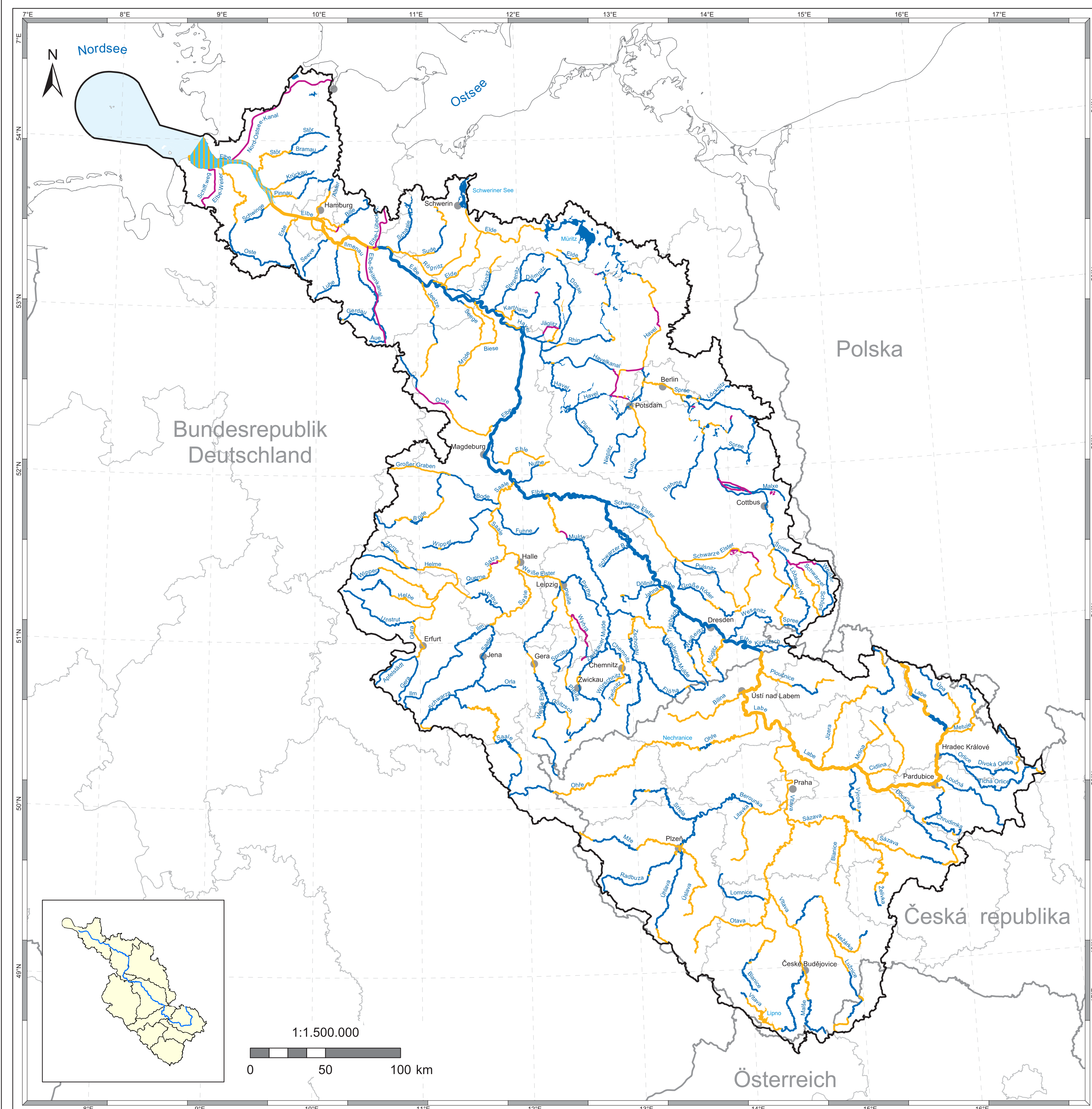


Mezinárodní oblast povodí Labe  
Zpráva A  
Mapa č. 3: Útvary povrchových vod - kategorie



**Legenda**

významné vodní toky

- vodní toky
- silně ovlivněné vodní toky \*
- umělé vodní toky \*

významná jezera

- jezera
- silně ovlivněná jezera \*
- umělá jezera \*

brakické vody

- brakické vody
- silně ovlivněné útvary brakických vod \*

pobřežní vody

- pobřežní vody
- silně ovlivněné útvary pobřežních vod \*

mezinárodní oblast povodí

- linie pobřeží
- státní hranice
- hranice spolkových zemí / krajů
- města > 90.000 obyvatel

\* předběžné vymezení

**Zdroj dat**

Odborná data:  
Kompetentní úřady v Mezinárodní oblasti povodí Labe



**Základní data:**

- This product includes geographical data licensed from European National Mapping Agencies.  
© EuroGeographics  
- ATKIS(R), DLM1000; Copyright © Bundesamt für Kartographie und Geodäsie, 2003  
- Mapa Podziału Hydrograficznego Polski  
- ZABAGED® Zeměměřický úřad  
- Österreich; Bundesamt für Eich- und Vermessungswesen

Realizace:

