
ATLAS BIOOHROŽENÍ

Vytvořeno jako podpora metodiky Identifikace významných území s kulturně historickými hodnotami ohrožených přírodními a antropogenními vlivy v rámci projektu NAKI DF12P010VV035

PAVEL SEDLÁČEK

HANA MLEJNKOVÁ

Mezinárodní odborný seminář:
Památky a jejich ohrožení přírodními a antropogenními vlivy
Telč, 1.-2.6.2015

OBSAH FOTODOKUMENTACE

- Zdroj vody/vlhkosti: **poškozená střecha/poškozené okapy, chrliče, svody/zatékání okny**
- Vliv okolního prostředí: přívalové deště - voda v objektu/povodně - voda v objektu/ **přílehlý svah k budově - zdroj vlhkosti**
- **Negativní technické zásahy:** nefunkční větrání/narušená kanalizace – dešťová/narušená kanalizace – splašková/kondenzace, zadržování vody na podlaze/ **vzlínání vlhkosti** /vadné potrubí, vodovod/nepropustné obezdívky, omítky/mlžení, kondenzace vody na oknech
- Zdi- viditelné poškození: **olupující se omítka, praskliny/vysrážení solí**
- Skvrny na vnitřních zdech: **mokrý skvrny/barevné skvrny, smíšený biofilm**
- Skvrny na vnějších zdech: **mokrý skvrny/skvry (černé, šedé, vícebarevné aj.)**
- Kolonizace organismy: **zelený biofilm, řasový porost/plísňový porost/dřevomorka/červotoč/hmyz/ lišejníky, mechorosty, játrovky**
- Laboratorní detekce výskytu mikroorganismů kultivačně: **masivní oživení mikroorganismy, plísněmi nebo bakteriemi, tj. >1000 KTJ/10 cm².**

ZDROJ VODY/VLHKOSTI

- ✘ Poškozená střecha (2)
- ✘ Poškozené okapy, chrliče, svody (5)
 - ✘ Zatékání okny (2)

POŠKOZENÁ STŘECHA (1/2)



POŠKOZENÁ STŘECHA (2/2)



POŠKOZENÉ OKAPY, CHRLIČE, SVODY (1/5)



POŠKOZENÉ OKAPY, CHRLIČE, SVODY (2/5)



POŠKOZENÉ OKAPY, CHRLIČE, SVODY (3/5)



**POŠKOZENÉ
OKAPY,
CHRLIČE, SVODY
(4/5)**



POŠKOZENÉ OKAPY A SVODY (5/5), ZATÉKÁNÍ OKNY (1/2)



ZATÉKÁNÍ OKNY (2/2)



VLIV OKOLNÍHO PROSTŘEDÍ

- × Přílehlý svah k budově - zdroj vlhkosti

VLIV OKOLNÍHO PROSTŘEDÍ

- ✘ přilehlý svah k budově - zdroj vlhkosti (1/1)



NEGATIVNÍ TECHNICKÉ ZÁSAHY

- × **Vzlínání vlhkosti**

NEGATIVNÍ TECHNICKÉ ZÁSAHY

- VZLÍNÁNÍ VLHKOSTI (1/3)



NEGATIVNÍ TECHNICKÉ ZÁSAHY

- VZLÍNÁNÍ VLHKOSTI (2/3)



NEGATIVNÍ TECHNICKÉ ZÁSAHY - VZLÍNÁNÍ VLHKOSTI (3/3)



ZDI - VIDITELNÉ POŠKOZENÍ

- ✘ Olupující se omítka, praskliny (5)
 - ✘ Krystalizace solí (3)

ZDI - VIDITELNÉ POŠKOZENÍ – olupující se omítka, praskliny (1/5)



ZDI - VIDITELNÉ POŠKOZENÍ – olupující se omítka, praskliny (2/5)



ZDI - VIDITELNÉ POŠKOZENÍ – olupující se omítka, praskliny (3/5)



ZDI - VIDITELNÉ POŠKOZENÍ – olupující se omítka, praskliny (4/5)



ZDI - VIDITELNÉ POŠKOZENÍ – olupující se omítka, praskliny (5/5)



ZDI-VIDITELNÉ POŠKOZENÍ – krystalizace solí

(1/3)



ZDI-VIDITELNÉ POŠKOZENÍ – krystalizace solí (2/3)



ZDI-VIDITELNÉ POŠKOZENÍ – krystalizace solí (3/3)



SKVRNY NA VNITŘNÍCH ZDECH

- ✘ Mokrý skvrny
- ✘ Barevné skvrny, smíšený biofilm

SKVRNY NA VNITŘNÍCH ZDECH – mokré



12.06.2014

SKVRNY NA VNITŘNÍCH ZDECH - MOKRÉ



SKVRNY NA VNITŘNÍCH ZDECH – barevné, smíšený biofilm



12.06.2014

SKVRNY NA VNITŘNÍCH ZDECH – barevné, smíšený biofilm



SKVRNY NA VNITŘNÍCH ZDECH

- barevné, smíšený biofilm



19/09/2012 12:52

SKVRNY NA VNITŘNÍCH ZDECH – barevné, smíšený biofilm



SKVRNY NA VNITŘNÍCH ZDECH – barevné, smíšený biofilm



SKVRNY NA VNITŘNÍCH ZDECH - mokré



SKVRNY NA VNITŘNÍCH ZDECH – barevné, smíšený biofilm



SKVRNY NA VNĚJŠÍCH ZDECH

- ✘ Mokré skvrny
- ✘ Skvrny - černé, šedé, vícebarevné

SKVRNY NA VNĚJŠÍCH ZDECH - mokré (1/2)



SKVRNY NA VNĚJŠÍCH ZDECH – mokré (2/2)



SKVRNY NA VNĚJŠÍCH ZDECH - černé, šedé, vícebarevné (1/4)



SKVRNY NA VNĚJŠÍCH ZDECH - černé, šedé, vícebarevné (2/4)



**SKVRNY NA
VNĚJŠÍCH
ZDECH- černé,
šedé,
vícebarevné
(3/4)**



SKVRNY NA VNĚJŠÍCH ZDECH- černé, šedé, vícebarevné (4/4)



KOLONIZACE ORGANISMY

- × Zelený biofilm, řasový porost
 - × Plísňový porost
 - × Dřevomorka
 - × Červotoč, tesařík
- × Lišejníky, mechorosty, játrovky

KOLONIZACE ORGANISMY - zelený biofilm, řasový porost



KOLONIZACE ORGANISMY - zelený biofilm, řasový porost



KOLONIZACE ORGANISMY - zelený biofilm, řasový porost



KOLONIZACE ORGANISMY - zelený biofilm, řasový porost



KOLONIZACE ORGANISMY – plísňový porost



KOLONIZACE ORGANISMY – plísňový porost



KOLONIZACE ORGANISMY – plísňový porost



KOLONIZACE ORGANISMY: DŘEVOMORKA



<http://www.ochrana-domova.cz/ochrana-domova/drevomorka-domaci/>

KOLONIZACE ORGANISMY: DŘEVOMORKKA



KOLONIZACE ORGANISMY: DŘEVOMORKA



KOLONIZACE ORGANISMY: DŘEVOMORKA



KOLONIZACE ORGANISMY: ČERVOTOČ



KOLONIZACE ORGANISMY: ČERVOTOČ



KOLONIZACE ORGANISMY: ČERVOTOČ



KOLONIZACE ORGANISMY: ČERVOTOČ



KOLONIZACE ORGANISMY: HMYZ



KOLONIZACE ORGANISMY: HMYZ



KOLONIZACE ORGANISMY: HMYZ (Cedivečka zářední)



KOLONIZACE ORGANISMY - lišejníky, mechorosty, játrovky



KOLONIZACE ORGANISMY - lišejníky, mechorosty, játrovky



KOLONIZACE ORGANISMY - lišejníky, mechorosty, játrovky



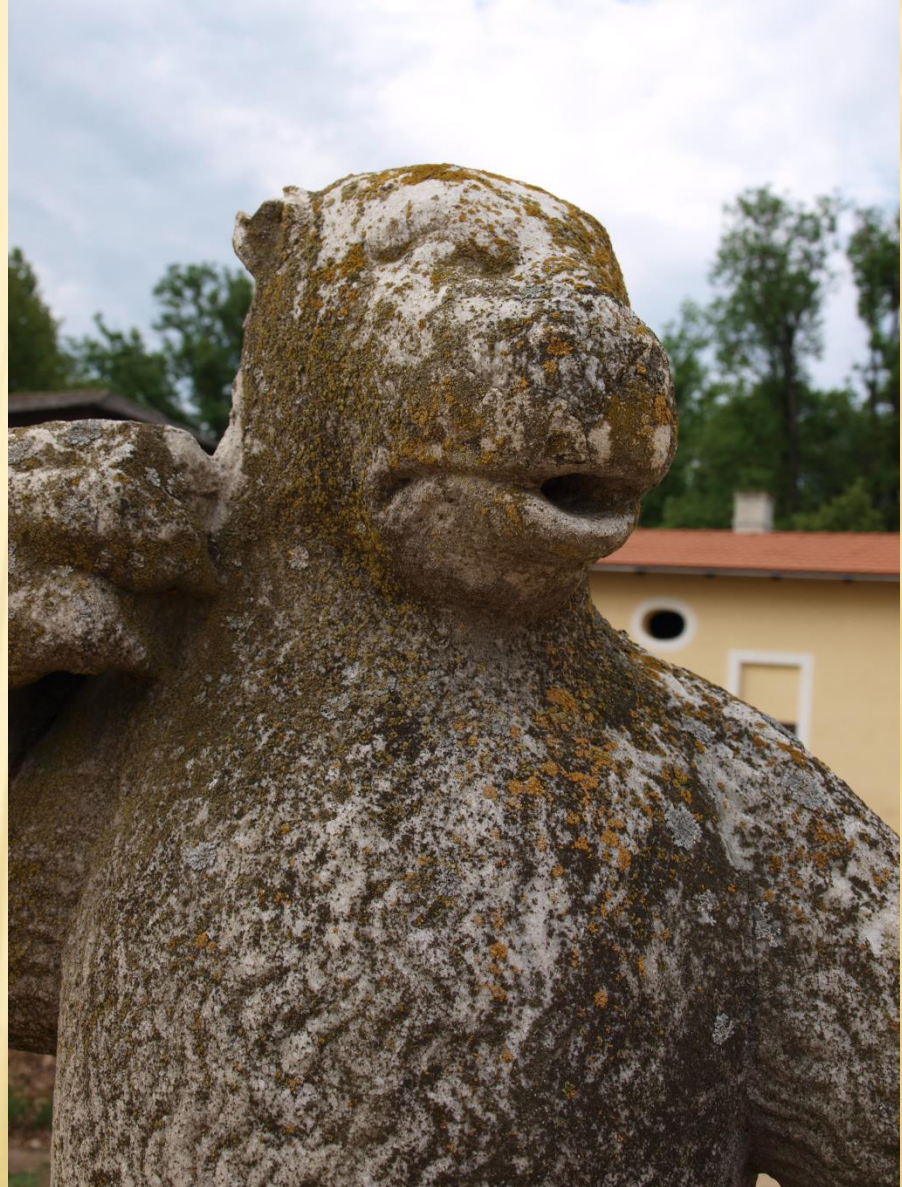
KOLONIZACE ORGANISMY - lišejníky, mechorosty, játrovky



KOLONIZACE ORGANISMY - lišejníky, mechorosty, játrovky



KOLONIZACE ORGANISMY - lišejníky, mechorosty, jätrovky



KOLONIZACE ORGANISMY - lišejníky, mechorosty, játrovky



KOLONIZACE ORGANISMY - lišejníky, mechorosty, játrovky



KOLONIZACE ORGANISMY - lišejníky, mechorosty, játrovky



KOLONIZACE ORGANISMY - lišejníky, mechorosty, játrovky



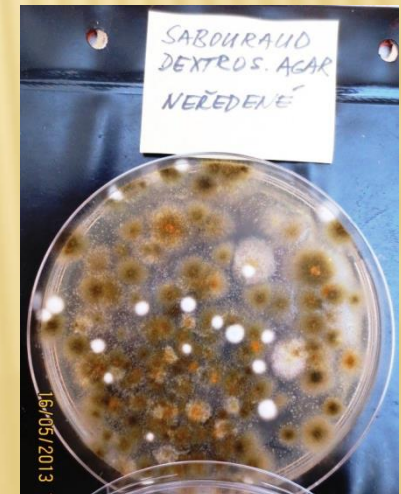
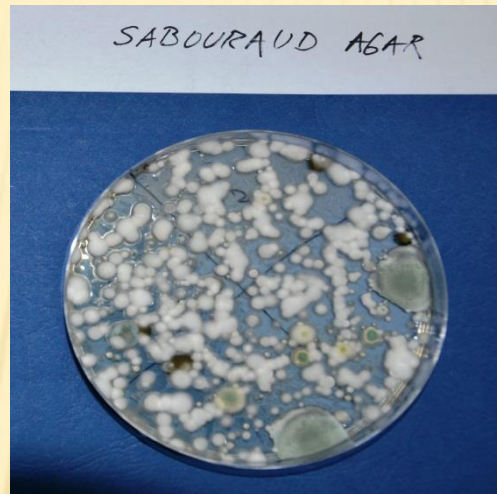
KOLONIZACE ORGANISMY - lišejníky, mechorosty, játrovky



KOLONIZACE ORGANISMY - lišejníky, mechorosty, játrovky



LABORATORNÍ DETEKCE VÝSKYTU MIKROORGANISMŮ KULTIVAČNĚ - masivní oživení mikroorganismy, plísněmi nebo bakteriemi >1000 KTJ/10 cm²



Atlas bioohrožení byl pořízen v rámci projektu NAKI:
Identifikace významných území s kulturně historickými
hodnotami ohrožených přírodními a antropogenními vlivy
(DF12P010VV035)

Autoři fotografií:

Hana Mlejnková

Pavel Sedláček

Igor Konvit

Miriam Dzuráková

Miloš Rozkošný

Fotografie byly pořízeny na památkových objektech v ČR.